

# **Wojewódzka i Miejska Biblioteka Publiczna**

**w Rzeszowie**

## **BIBLIOTEKI PUBLICZNE MIASTA RZESZOWA W LICZBACH 2011**

Rzeszów 2012

**Opracowano w Dziale Udostępniania  
Zbiorów WiMBP  
w Rzeszowie**

**Redakcja: Grażyna Nowak**  
Oprogramowanie komputerowe: Marek Peller

Wojewódzka i Miejska Biblioteka Publiczna w Rzeszowie  
Nakład 10 egz.  
Sekcja Poligrafii  
Rzeszów, ul.Sokoła 13

XX rocznik publikacji zachowuje taką samą strukturę i układ danych jak w latach poprzednich. W formie tabelarycznej i opisowej przedstawia wybrane zagadnienia dotyczące działalności bibliotek w Rzeszowie w roku 2011 i porównuje je z latami ubiegłymi.

Bieżące *Biblioteki miasta Rzeszowa w liczbach* zawierają sześć rozdziałów:

**1. Sieć** – ukazujemy przekształcenia organizacyjne oraz liczbę oddziałów, filii i punktów bibliotecznych w roku sprawozdawczym.

**2. Zbiory biblioteczne** – przedstawiamy stan księgozbiorów, zbiorów specjalnych i czasopism na koniec roku sprawozdawczego i porównujemy z rokiem ubiegłym. Analizujemy zmiany na przestrzeni pięciu lat (przyrosty, ubytki w zbiorach, oraz wskaźniki charakteryzujące wielkość zakupu księgozbiorów).

**3. Stan czytelnictwa** – zawarliśmy informacje o ilości czytelników, analizujemy ich strukturę według wieku i zajęcia. Porównujemy liczbę osób korzystających z bibliotek na przestrzeni ostatnich pięciu lat. Przedstawiamy stan i strukturę wypożyczeń w porównaniu z latami wcześniejszymi.

**4. Czytelnie** – przedstawiamy materiał ukazujący stan udostępnień prezencyjnych i działalności informacyjnej bibliotek na terenie miasta.

**5. Upowszechnianie czytelnictwa** – omawiamy ważniejsze działania podjęte przez biblioteki miejskie na rzecz popularyzacji książki i czytelnictwa w środowisku.

#### **6. Biblioteki – Adresy – Telefony**

Informacje zawarte w publikacji oparte są na danych liczbowych zaczerpniętych z meldunków statystycznych i sprawozdań opisowych oddziałów i filii. Zamieszczone tabele, wykresy i komentarze pozwalają na analizę czytelnictwa, w bibliotekach na terenie Rzeszowa, na przestrzeni ostatnich pięciu lat. Tworząc i wydając materiały analityczne chcemy, aby były one wiarygodnym i podstawowym źródłem informacji o zmianach w rzeszowskich bibliotekach. Mają być również pomocne w opracowaniu strategii rozwoju czytelnictwa w przyszłości.

## BIBLIOTEKI PUBLICZNE W RZESZOWIE W 2011 ROKU

### I. SIEĆ

Na koniec 2011 roku na terenie Rzeszowa funkcjonowały:

**WiMBP** przy ul. Sokoła (Biblioteka z Czytelnią Główną, Czytelnią Ciepłowniczą, Ciepłownią, Informatorium i Sekcją Informacji Komputerowej), Oddział dla Dzieci i Młodzieży, Wypożyczalnia Główna, Wypożyczalnia Muzyczna,

**17 filii miejskich.**

Ilość filii w porównaniu z rokiem ubiegłym nie zmieniła się.

Z myślą o ułatwieniu dostępu do książek najmłodszym czytelnikom, osobom starszym, chorym oraz przebywającym w zakładach zamkniętych kontynuowaliśmy działalność 5 punktów bibliotecznych. W porównaniu z rokiem 2010 liczba punktów zmniejszyła się o jeden, ponieważ zamknięto tego typu placówkę w Zakładzie Doskonalenia Zawodowego.

Punkty biblioteczne na terenie Rzeszowa:

Punkt w Przedszkolu Nr 3	(prowadzony przez Filię 1)
Punkt w Przedszkolu Nr 40	(prowadzony przez Filię 1)
Punkt w Domu Seniora	(prowadzony przez Filię 6)
Punkt w Areszcie Śledczym	(prowadzony przez Filię 7)
Punkt w Domu Pomocy Społecznej	(prowadzony przez Filię 8)

Tabela 1  
Podstawowe dane dotyczące bibliotek publicznych (na koniec 2011 roku)

Agendy	L i c z b a			Wypożyczeń
	Punkty Biblioteczne	Książek	Czytelników	
1. CENTRALA		143 787		
2. WYPOŻ. MUZYCZNA		2 107	552	1 150
3. OD. DZIECI I MŁ.		28 052	2 520	28 920
4. WYPOŻ. GŁÓWNA		68 963	9 524	122 169
5. FILIA NR 1	2	22 398	1 994	48 763
6. FILIA NR 2		26 068	2 351	45 537
7. FILIA NR 3		22 280	2 038	42 274
8. FILIA NR 4		28 344	3 072	67 930
9. FILIA NR 5		12 420	374	6 123
10. FILIA NR 6	1	31 365	3 590	66 240
11. FILIA NR 7	1	19 504	1 224	30 817
12. FILIA NR 8	1	21 213	1 606	26 607
13. FILIA NR 9		19 480	1 806	63 278
14. FILIA NR 10		28 292	2 971	55 753
15. FILIA NR 11		12 317	289	7 778
16. FILIA NR 12		9 890	282	7 829
17. FILIA NR 15		13 000	1 293	25 836
18. FILIA NR 16		17 067	1 601	29 405
19. FILIA NR 17		13 065	707	17 380
20. FILIA NR 18		9 960	316	7 023
21. FILIA NR 20		11 301	846	24 406
RAZEM	5	560 873	38 956	725 218

## II. ZBIORY BIBLIOTECZNE

### Książki i czasopisma oprawne

Tabela 2

Informacje o książkach i czasopismach oprawnych w roku 2011

Agendy	K s i ę g o z b i ó r						
	Ogółem	Przybyło	Ubyło	% do ogółu			
				8-93	8-3	inna	cz.op
1. CENTRALA	143 787	2 754	2 095	2.3	17.7	65.2	14.8
2. WYPOŻ. MUZYCZNA	2 107	82	150		7.5	92.5	
3. OD. DZIECI I MŁ.	28 052	589	579	44.7	18.3	36.7	0.3
4. WYPOŻ. GŁÓWNA	68 963	1 439	8 146	0.2	38.3	61.5	
5. FILIA NR 1	22 398	819	1 174	23.4	51.2	25.3	
6. FILIA NR 2	26 068	785	1 895	25.8	47.7	26.5	
7. FILIA NR 3	22 280	907	2 248	27.3	46.2	26.5	
8. FILIA NR 4	28 344	1 237	1 786	21.1	41.8	37.1	
9. FILIA NR 5	12 420	616	372	26.0	51.5	22.5	
10. FILIA NR 6	31 365	1 247	1 093	22.1	36.8	41.1	
11. FILIA NR 7	19 504	989	1 211	30.5	47.0	22.5	
12. FILIA NR 8	21 213	791	416	23.7	47.0	29.3	
13. FILIA NR 9	19 480	703	1 549	20.1	57.4	22.5	
14. FILIA NR 10	28 292	1 518	2 800	23.4	39.9	36.7	
15. FILIA NR 11	12 317	429	278	22.5	51.8	25.7	
16. FILIA NR 12	9 890	379		26.7	46.1	27.2	
17. FILIA NR 15	13 000	949	1 210	26.3	48.6	25.1	
18. FILIA NR 16	17 067	994	1 003	18.7	53.4	27.8	
19. FILIA NR 17	13 065	662	636	27.8	44.2	28.0	
20. FILIA NR 18	9 960	507	145	23.2	52.9	23.9	
21. FILIA NR 20	11 301	731	418	30.5	51.7	17.8	
RAZEM	560 873	19 127	29 204	16.6	36.7	42.9	3.8

Analiza struktury zbiorów zgromadzonych w rzeszowskich bibliotekach nie wykazuje decydujących zmian w porównaniu z poprzednimi latami. Nadal największy procent stanowi literatura popularnonaukowa (42,9 %), na drugim miejscu jest literatura piękna dla dorosłych (37,1 %), natomiast literatura dla dzieci plasuje się na miejscu trzecim (16,5 %). Zauważyć można jednak różnice w strukturze księgozbiorów poszczególnych filii, oddziałów i Centrali. Filie osiedlowe odwiedzane przez czytelników o bardzo różnorodnych preferencjach, ale najczęściej poszukujących lektury beletrystycznej, gromadzą więcej powieści i książek dla dzieci, mniej literatury popularnonaukowej. Natomiast zbiory Wypożyczalni Głównej oraz Biblioteki przy ul. Sokoła to głównie

książki naukowe i popularnonaukowe, z których korzystają studenci, młodzież i osoby doksztalające się. W Oddziale dla Dzieci i Młodzieży 44,7 % to literatura dla najmłodszych i młodych czytelników.

Tabela 3

Księgozbiory ( książki i czasopisma oprawne) 2010 – 2011

	2010	2011	+ -
<b>Stan w wol.</b>	<b>570 157</b>	<b>560 873</b>	<b>- 9 284</b>

Na koniec 2011 roku księgozbiór wynosił: 560873 pozycje (w tym: 539561 książek i 21312 czasopism oprawnych). W porównaniu z rokiem ubiegłym liczba woluminów zmniejszyła się o 9284.

Tabela 4

Księgozbiory ( książki i czas.opr. ) w latach 2010 – 2011

	2007	2008	2009	2010	2011
Stan w woluminach	<b>571 457</b>	<b>569 572</b>	<b>564 910</b>	<b>570 157</b>	<b>560 873</b>

Zwiększona ilość księgozbioru w latach 2007 i 2010 to wynik włączenia do sieci rzeszowskich bibliotek placówek z Przybyszówki i Budziwoja oraz większa ilość zakupionych woluminów.

Tabela 5

Ilość ubytków w księgozbiorach ( książki + czas.opr. ) w latach 2010 - 2011

	2007	2008	2009	2010	2011
<b>Ubytki</b>	<b>13 885</b>	<b>23 423</b>	<b>29 960</b>	<b>24 218</b>	<b>29 204</b>

Wpływ na ilość ubytkowanych woluminów w 2011 roku miała selekcja zbiorów przeprowadzona w Centrali oraz Wypożyczalni Głównej (w związku z przygotowaniem do zmiany układu na półkach).

Biblioteki publiczne wycofywały woluminy o nieaktualnej treści, mało atrakcyjne czytelniczo, zniszczone, a także zagubione przez czytelników.

W 2011 roku wycofano 29204 książki tj. o 4986 więcej niż w roku poprzednim.

Tabela 6

Ilość wpływów w księgozbiorach ( książki + czas.opr. ) w latach 2007 – 2011

	2007	2008	2009	2010	2011
<b>Wpływy</b>	<b>36 097</b>	<b>21 538</b>	<b>25 298</b>	<b>29 465</b>	<b>19920</b>

W latach 2007, 2009 i 2010 zarejestrowano wzrost wpływów księgozbioru. Związany był on z rozszerzeniem granic miasta i przejęciem przez WiMBP zbiorów bibliotek z Przybyszówki (2007 r.), Zwięzcy (2009 r.) oraz Budziwoja (2010 r.).

W 2011 roku zarejestrowano 19920 wpływów (w tym 19127 książek i 793 czasopism oprawnych). W porównaniu z rokiem 2010 stanowi to spadek o 10338 jednostek inwentarzowych. Podkreślić jednak należy, że w 2010 roku do wpływów doliczono 12461 pozycji z przejętej z Budziwoja Filii 5. Wpływy to oprócz zakupu również książki otrzymane w darze od czytelników, przyjęte w zamian za pozycje zagubione oraz książki przeinwentaryzowane.

Tabela 7

Zakup książek w 2011 roku

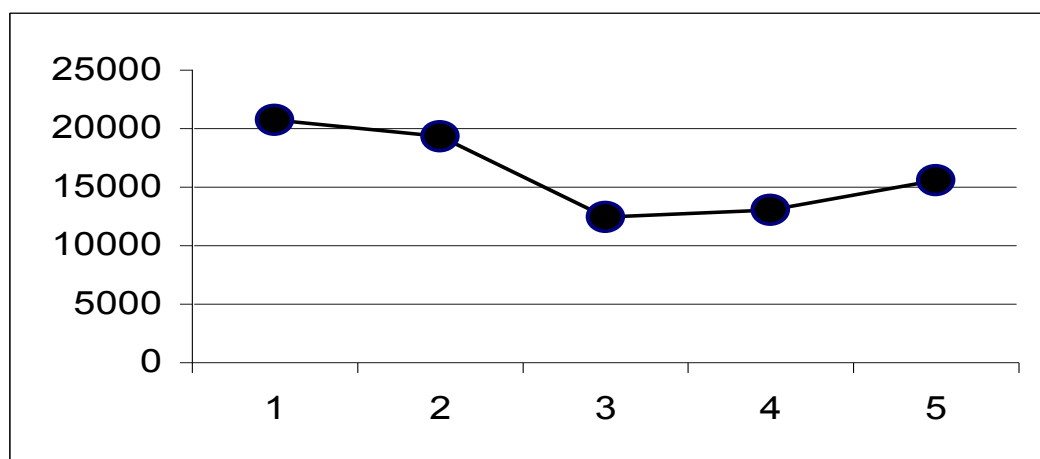
Agendy	Zakup woluminów	Średnia cena książki	Kwota wydana na książki
1. CENTRALA	1 617	42.59	68 870.33
2. WYPOŻ. MUZYCZNA	54	43.18	2 331.50
3. OD. DZIECI I MŁ.	543	18.29	9 933.85
4. WYPOŻ. GŁÓWNA	1 273	28.18	35 873.80
5. FILIA NR 1	601	23.00	13 824.79
6. FILIA NR 2	751	22.61	16 977.94
7. FILIA NR 3	861	22.95	19 761.81
8. FILIA NR 4	1 009	23.56	23 767.85
9. FILIA NR 5	526	22.81	11 998.83
10. FILIA NR 6	1 153	24.69	28 461.89
11. FILIA NR 7	823	22.05	18 146.64
12. FILIA NR 8	719	23.98	17 241.79
13. FILIA NR 9	692	22.83	15 799.77
14. FILIA NR 10	1 101	20.42	22 481.84
15. FILIA NR 11	415	21.43	8 893.35
16. FILIA NR 12	371	21.76	8 074.61
17. FILIA NR 15	491	24.05	11 806.72
18. FILIA NR 16	787	22.10	17 390.12
19. FILIA NR 17	622	22.78	14 170.21
20. FILIA NR 18	496	22.26	11 042.52
21. FILIA NR 20	671	22.73	15 251.11
RAZEM	15 576	25.17	392 101.27



Tabela 8  
Zakup książek w latach 2007 – 2011

	Ilość	Wartość
2007	20 702	441 189,40
2008	19 320	419 454,21
2009	12 427	318 220,87
2010	13 012	334 219,79
2011	15 576	392 101,27

Wykres 1  
Ilość zakupionych książek w latach 2007 – 2011



1- 2007 rok, 2 – 2008 rok, 3 – 2009 rok, 4 – 2010 rok, 5 – 2011 rok

W latach 2008 – 2009 utrzymywała się tendencja spadkowa liczebności zakupionych książek. Rok 2010 przyniósł niewielką poprawę, która utrzymała się również w roku sprawozdawczym. W 2011 roku zakupiono o 2564 książek więcej niż w roku 2010 na kwotę 57881,48 zł wyższą.

Zwiększony zakup możliwy był, tak jak w latach ubiegłych, dzięki celowej dotacji budżetu państwa, a konkretnie ze środków przekazanych przez Ministerstwo Kultury i Dziedzictwa Narodowego.

## Dotacja z Ministerstwa Kultury i Dziedzictwa Narodowego w latach 2007-2011

2007	301 687,00
2008	302 017,00
2009	63 423,00
2010	75 187,00
2011	111 061,00

W 2011 roku na zakup 1 książki wydatkowano o 0,52 zł mniej niż w roku poprzednim, zmalała średnia cena zakupionej książki (2010 – 25,69 zł; 2011 – 25,17 zł).

Tabela 9

## Wskaźnik zakupu w latach 2007 – 2011

	2007	2008	2009	2010	2011*
Wskaźnik zakupu	<b>12,4</b>	<b>11,2</b>	<b>7,2</b>	<b>7,2</b>	<b>8,6</b>

Analizując tabelę wskaźnika zakupu w latach 2007 – 2011 obserwujemy, że rok 2007 był dla Biblioteki najkorzystniejszy. Niestety, w latach 2009 i 2010 ilość zakupionych pozycji w przeliczeniu na 100 mieszkańców zmalała. Dopiero rok 2011 przyniósł niewielką poprawę.

\* przy obliczaniu wskaźnika zakupu wzięto pod uwagę liczbę mieszkańców – stan na 9.XI 2011 roku zgodnie z wykazem Wydziału Spraw Obywatelskich Urzędu Miasta Rzeszowa

Tabela 10

## Ilość i wartość zakupu czasopism oprawnych (zakup tylko dla Centrali):

	Ilość 2010	Ilość 2011	+-	Wartość 2010	Wartość 2011	+-
Zakup	<b>14</b>	<b>32</b>	<b>+18</b>	<b>1417,06</b>	<b>1180,18</b>	<b>-236,88</b>

W 2011 roku nadal uzupełniano zbiór czasopism oprawnych. Kupowano je od dostawców, którzy najczęściej byli wyłącznymi dystrybutorami. Uzupełniano tytuły opóźnione o 2 – 3 lata oraz wzbogacano zbiory o pozycje ukazujące się nieregularnie.

Tak jak do tej pory biblioteka sprowadzała czasopisma oprawne, których tematyka zgodna jest z profilem gromadzenia.

Tabela 11

Ilość i wartość prenumeraty czasopism

	Ilość 2010	Ilość 2011	+ -	Wartość 2010	Wartość 2011	+ -
Prenumerata	<b>445</b>	<b>464</b>	<b>+19</b>	<b>63632,82</b>	<b>72176,24</b>	<b>+ 8543,42</b>

W roku 2011 o 8543,42 zł wzrosła kwota wydana na prenumeratę czasopism. Zwiększenie kosztów prenumeraty związane było ze wzrostem ilości zakupionych egzemplarzy oraz wyższą ceną prasy.

### Zbiory specjalne

Tabela 12

Ilość zbiorów specjalnych:

Placówka	Stan na 31.XII.2010	Wpływy	Ubytki	Stan na 31.XII.2011
Centrala	11111	207	-	11318
Oddział dla Dzieci i Młodzieży	190	54	-	244
Wypożyczalnia Muzyczna	21777	389	1066	21100
Wypożyczalnia Główna	877	286	2	1161
Filie	949	882	0	1831
<b>RAZEM</b>	<b>34904</b>	<b>1818</b>	<b>1068</b>	<b>35654</b>

Tabela 13

Ilość wpływów z zakupu:

Placówka	2010	2011	+ -
Centrala	19	22	-3
Oddział dla Dzieci i Młodzieży	34	54	+20
Wypożyczalnia Muzyczna	408	378	-30
Wypożyczalnia Główna	97	178	+81
Filie	624	763	+139
<b>RAZEM</b>	<b>1182</b>	<b>1395</b>	<b>+213</b>

Tabela 14

Wartość zakupu zbiorów specjalnych:

<b>Biblioteka</b>	<b>2010</b>	<b>2011</b>	<b>+ -</b>
Centrala	1901,38	2721,43	-1380,14
Oddział dla Dzieci i Młodzieży	1033,04	1758,38	+352,60
Wypożyczalnia Muzyczna	10631,56	10676,17	-2470,57
Wypożyczalnia Główna	4040,92	5317,38	+537,75
Filie	21294,30	25593,85	+14032,73
<b>RAZEM</b>	<b>38901,20</b>	<b>46067,21</b>	<b>+11072,37</b>

Biorąc pod uwagę potrzeby czytelnicze zwiększono zakup zbiorów specjalnych. Rok 2011 przyniósł wzrost ilości zakupionych materiałów o 213. Głównie były to filmy i książka mówiona, która od 2009 roku gromadzona jest w filiach: 3, 4, 6, 7, 8, 9, w Oddziale dla Dzieci i Młodzieży oraz w Wypożyczalni Główniej i Wypożyczalni Muzycznej.

Tabela 15

Stan zbiorów specjalnych na koniec 2011 (podział na rodzaje zbiorów)

<b>Rodzaj zbiorów</b>	<b>Ilość</b>
CD – dok elektroniczne	501
CD książka mówiona	1733
CD płyty	1625
Dyskietki	37
Dokumenty Życia Społecznego	6925
Filmy	1725
Grafika	432
Kartografia	2452
Kasety video	64
Książka mówiona - taśmy	6011
Mikrofilmy	462
Normy	237
Nuty	2188
Plastyka	73

Płyty analogowe	8937
Przeźrocza	291
Rękopisy	170
Starodruki	434
Taśmy	1357
<b>Razem</b>	<b>35654</b>

W 2011 roku oddziały i filie kontynuowały wprowadzanie rekordów bibliograficznych zawierających opisy gromadzonych zbiorów.

**Ilość wprowadzonych rekordów\* w poszczególnych placówkach  
na 31.XII. 2011 roku:**

Filia 1 - 20737 (całość zbiorów)  
 Filia 2 - 22091  
 Filia 3 - 22558 (całość zbiorów)  
 Filia 4 - 28827 (całość zbiorów)  
 Filia 5 - 930  
 Filia 6 - 30798 (całość zbiorów)  
 Filia 7 - 11582  
 Filia 8 - 21039 (całość zbiorów)  
 Filia 9 - 15946  
 Filia 10 - 25562  
 Filia 11 - 1953  
 Filia 12 - 1106  
 Filia 15 - 3499  
 Filia 16 - 16258 (całość zbiorów)  
 Filia 17 - 5492  
 Filia 18 - 9740 (całość zbiorów)  
 Filia 20 - 5931

Oddział dla Dzieci i Młodzieży - 21965 (całość zbiorów)  
 Wypożyczalnia Muzyczna - 3426  
 Wypożyczalnia Główna - 63815 (całość zbiorów)

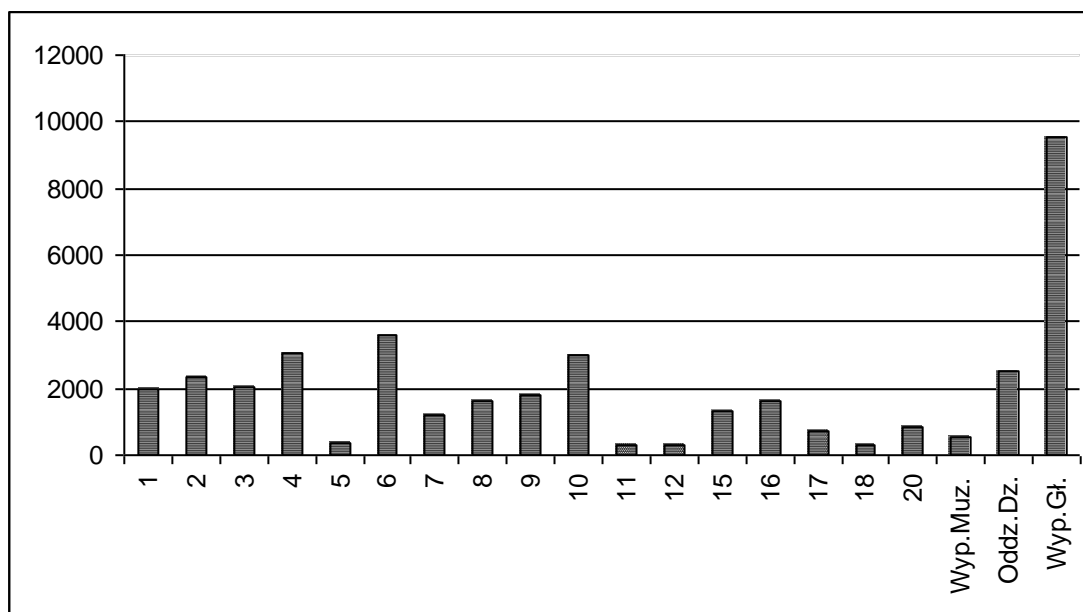
\* dotyczy księgozbiorów oddziałów i filii

### III. CZYTELNICY I WYPOŻYCZENIA

Tabela 16  
Czytelnicy w latach 2010 – 2011

Agendy	Czytelnicy		+	-
	2010	2011		
1. CENTRALA				
2. WYPOŻ. MUZYCZNA	501	552	51	
3. OD. DZIECI I MŁ.	2 575	2 520		-55
4. WYPOŻ. GŁÓWNA	9 465	9 524	59	
5. FILIA NR 1	2 041	1 994		-47
6. FILIA NR 2	2 703	2 351		- 352
7. FILIA NR 3	1 879	2 038	159	
8. FILIA NR 4	3 088	3 072		-16
9. FILIA NR 5	416	374		-42
10. FILIA NR 6	3 349	3 590	241	
11. FILIA NR 7	1 093	1 224	131	
12. FILIA NR 8	1 800	1 606		- 194
13. FILIA NR 9	2 054	1 806		- 248
14. FILIA NR 10	2 830	2 971	141	
15. FILIA NR 11	297	289		-8
16. FILIA NR 12	285	282		-3
17. FILIA NR 15	1 285	1 293	8	
18. FILIA NR 16	1 483	1 601	118	
19. FILIA NR 17	645	707	62	
20. FILIA NR 18	302	316	14	
21. FILIA NR 20	840	846	6	
RAZEM	38 931	38 956	990	- 965

Wykres 2  
Czytelnicy na koniec 2011 roku (poszczególne filie wg numerów i oddziały)



Wykres 3  
Czytelnicy w latach 2010 - 2011

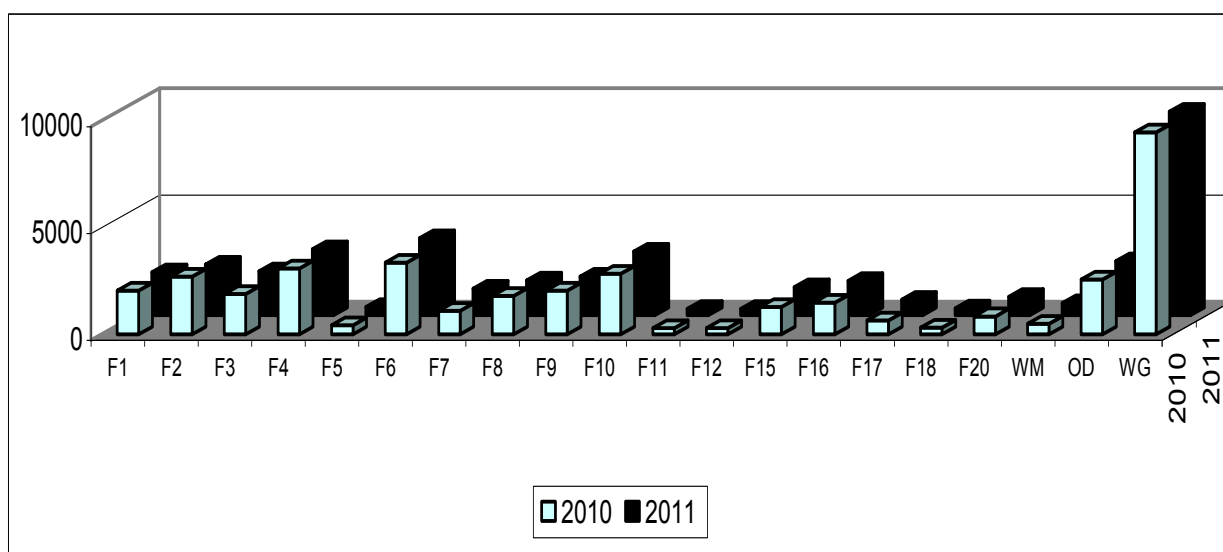


Tabela 17

## Wzrost lub spadek liczby czytelników w 2011 roku

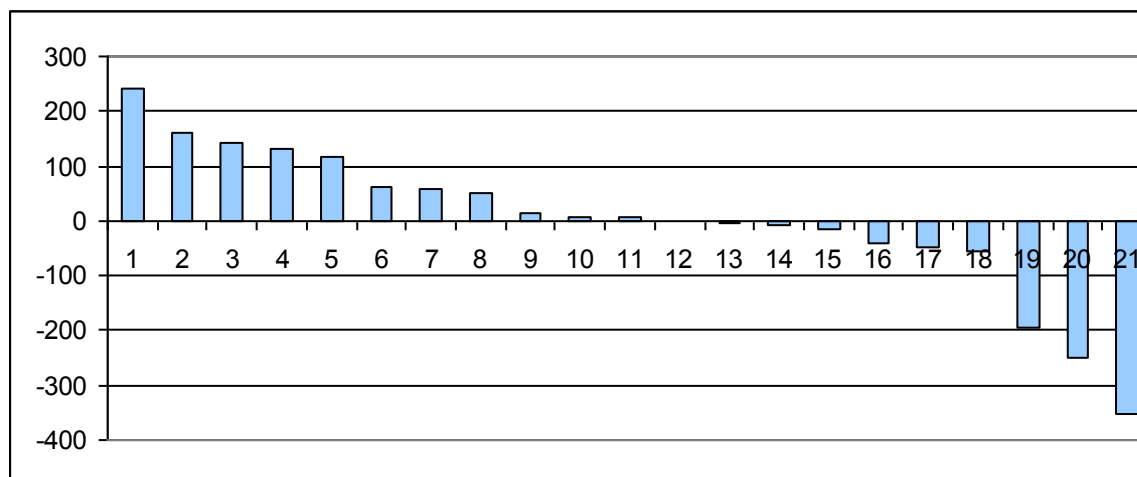
-----  
 WZROST LUB SPADEK LICZBY  
 CZYTELNIKÓW  
 -----

1.	FILIA NR 6	241
2.	FILIA NR 3	159
3.	FILIA NR 10	141
4.	FILIA NR 7	131
5.	FILIA NR 16	118
6.	FILIA NR 17	62
7.	WYPOŻ. GŁÓWNA	59
8.	WYPOŻ. MUZYCZNA	51
9.	FILIA NR 18	14
10.	FILIA NR 15	8
11.	FILIA NR 20	6
12.	CENTRALA	0
13.	FILIA NR 12	-3
14.	FILIA NR 11	-8
15.	FILIA NR 4	-16
16.	FILIA NR 5	-42
17.	FILIA NR 1	-47
18.	OD. DZIECI I MŁ.	-55
19.	FILIA NR 8	-194
20.	FILIA NR 9	-248
21.	FILIA NR 2	-352

-----  
 RAZEM 25  
 -----

Wykres 4

## Wzrost lub spadek liczby czytelników w 2011 roku





**1** – Filia 6, **2** – Filia 3, **3** – Filia 10, **4** – Filia 7, **5** – Filia 16,  
**6** – Filia 17, **7** – Wyp. Główna, **8** – Wyp.Muzyczna, **9** – Filia 18, **10** – Filia 15,  
**11** –Filia 20, **12** – Centrala, **13** – Filia 12, **14** –., **15** – Filia 11, **16** – Filia 5,  
**17** - Filia 1, **18** – Oddział dla Dzieci i Młodzieży, **19** – Filia 8, **20** – Filia 9, **21** –  
Filia 2

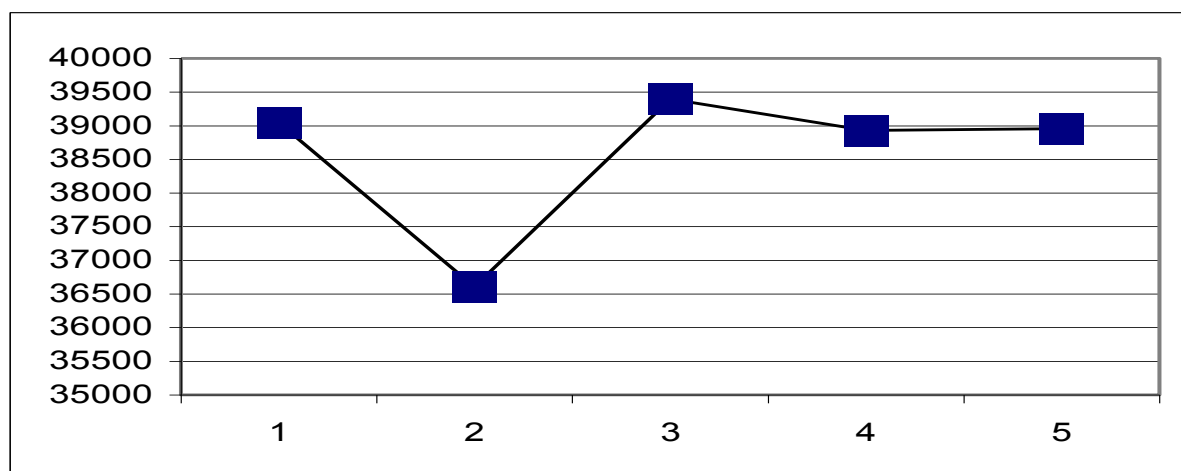
Tabela 18

Ilość czytelników w latach 2007 – 2011

	2007	2008	2009	2010	2011
Liczba czytelników	<b>39046</b>	<b>36604</b>	<b>39397</b>	<b>38931</b>	<b>38956</b>

Wykres 5

Ilość czytelników w latach 2007 – 2011



**1** – 2007 rok, **2** - 2008 rok, **3** – 2009 rok, **4** - 2010 rok, **5** – 2011 rok.

Od 2009 roku liczba zarejestrowanych czytelników jest w miarę stabilna. Zanotowany w 2008 roku spadek spowodowany był prawdopodobnie niżem demograficznym oraz zamknięciem bibliotek z powodu remontów (5 placówek zamkniętych na okres dłuższy niż 3 miesiące).

Największą ilość czytelników zarejestrowała Wypożyczalnia Główna (ponad 9 tysięcy), Filia 6, Filia 4, Filia 10 oraz Oddział dla Dzieci i Młodzieży.

Ponad połowa placówek zanotowała wzrost liczby użytkowników. W czołówce znalazły się filie: 6, 3 i 10.

STRUKTURA CZYTELNIKÓW W ROKU 2011 WG WIEKU  
TABL. 19 - cz. 1

Agendy	C z y t e l n i c y						
	Ogółem	do 15 lat	16-19 lat	20-24 lata	25 - 44 lata	45 - 60 lat	powyżej 60 lat
1. CENTRALA							
2. WYPOŻ. MUZYCZNA	552	16	85	84	195	123	49
3. OD. DZIECI I MŁ.	2 520	1 070	614	290	353	149	44
4. WYPOŻ. GŁÓWNA	9 524	46	895	3 721	3 526	903	433
5. FILIA NR 1	1 994	712	201	144	467	212	258
6. FILIA NR 2	2 351	584	303	310	571	386	197
7. FILIA NR 3	2 038	422	222	252	584	372	186
8. FILIA NR 4	3 072	449	323	344	1 057	513	386
9. FILIA NR 5	374	154	56	19	100	27	18
10. FILIA NR 6	3 590	1 192	335	423	862	489	289
11. FILIA NR 7	1 224	400	84	53	401	157	129
12. FILIA NR 8	1 606	181	149	204	551	323	198
13. FILIA NR 9	1 806	344	181	164	473	366	278
14. FILIA NR 10	2 971	736	275	311	841	440	368
15. FILIA NR 11	289	103	24	19	79	35	29
16. FILIA NR 12	282	118	25	40	50	35	14
17. FILIA NR 15	1 293	33	87	193	787	152	41
18. FILIA NR 16	1 601	289	173	159	468	310	202
19. FILIA NR 17	707	345	71	41	130	75	45
20. FILIA NR 18	316	51	18	60	83	71	33
21. FILIA NR 20	846	121	155	58	340	122	50
RAZEM	38 956	7 366	4 276	6 889	11 918	5 260	3 247

## STRUKTURA CZYTELNIKÓW W ROKU 2011 WG WIEKU

TABL. 19 cz. 2

Agendy	C z y t e l n i c y - % do ogółu					
	15 lat	16-19 lat	20-24 lata	25-44 lata	45-60 lat	powyżej 60 lat
1. CENTRALA						
2. WYPOŻ. MUZYCZNA	2.9	15.4	15.2	35.3	22.3	8.9
3. OD. DZIECI I MŁ.	42.5	24.4	11.5	14.0	5.9	1.7
4. WYPOŻ. GŁÓWNA	0.5	9.4	39.1	37.0	9.5	4.5
5. FILIA NR 1	35.7	10.1	7.2	23.4	10.6	12.9
6. FILIA NR 2	24.8	12.9	13.2	24.3	16.4	8.4
7. FILIA NR 3	20.7	10.9	12.4	28.7	18.3	9.1
8. FILIA NR 4	14.6	10.5	11.2	34.4	16.7	12.6
9. FILIA NR 5	41.2	15.0	5.1	26.7	7.2	4.8
10. FILIA NR 6	33.2	9.3	11.8	24.0	13.6	8.1
11. FILIA NR 7	32.7	6.9	4.3	32.8	12.8	10.5
12. FILIA NR 8	11.3	9.3	12.7	34.3	20.1	12.3
13. FILIA NR 9	19.0	10.0	9.1	26.2	20.3	15.4
14. FILIA NR 10	24.8	9.3	10.5	28.3	14.8	12.4
15. FILIA NR 11	35.6	8.3	6.6	27.3	12.1	10.0
16. FILIA NR 12	41.8	8.9	14.2	17.7	12.4	5.0
17. FILIA NR 15	2.6	6.7	14.9	60.9	11.8	3.2
18. FILIA NR 16	18.1	10.8	9.9	29.2	19.4	12.6
19. FILIA NR 17	48.8	10.0	5.8	18.4	10.6	6.4
20. FILIA NR 18	16.1	5.7	19.0	26.3	22.5	10.4
21. FILIA NR 20	14.3	18.3	6.9	40.2	14.4	5.9
RAZEM	19.0	11.0	17.7	30.6	13.5	8.3

Przeprowadzając analizę użytkowników według wieku zauważono, że największy procent, bo 30,6 % stanowią czytelnicy w przedziale wiekowym 25 – 44 lata (w roku 2008 – 27,5%, w roku 2009 - 29,0 %, w roku 2010 - 30,2 %, w roku sprawozdawczym 30,6 %). Na drugim miejscu uplasowali się czytelnicy do 15 roku życia - 19 % (w roku 2008 – 21,4 %, w roku 2009 - 19,9 % , w roku 2010 –18,8 % ). Niepokojący jest spadek czytelnictwa wśród młodzieży. W roku 2011 procent czytelników między 16 a 19 rokiem życia wynosił tylko 11 % (w roku 2008 – 13,3 %, w roku 2009 - 12,7, w roku 2010 - 12,1 %).

Z myślą o potrzebach młodych czytelników będziemy tworzyć centra informacji oraz edukacji interdyscyplinarnej i multimedialnej. Nasze biblioteki muszą stać się przyjazne dla dzieci i młodzieży, a także zaspokajać nie tylko ich potrzeby lekturowe, ale i emocjonalne.

Struktura czytelników w poszczególnych placówkach związana jest z profilem biblioteki i potrzebami środowiska. W związku z tym w Oddziale dla Dzieci i Młodzieży liczba użytkowników do lat 15 jest największa. Ze zbiorów

Wypożyczalni Głównej korzystają przede wszystkim studenci, dlatego największą liczbę użytkowników stanowią osoby między 20 a 24 rokiem życia ( 39,1 %).

Tabela 20 cz.1  
Struktura czytelników w roku 2011 według zajęcia

Agendy	C z y t e l n i c y							
	Ogółem	P	R	U	S	M	I	Nz
1. CENTRALA								
2. WYPOŻ. MUZYCZNA	552	2	3	228	82	109	29	99
3. OD. DZIECI I MŁ.	2 520	25	4	342	160	1 801	35	153
4. WYPOŻ. GŁÓWNA	9 524	480	6	2 414	3 361	1 194	159	1 910
5. FILIA NR 1	1 994	75	1	440	125	917	38	398
6. FILIA NR 2	2 351	120	2	524	225	939	34	507
7. FILIA NR 3	2 038	91	1	574	166	704	47	455
8. FILIA NR 4	3 072	160		815	256	861	86	894
9. FILIA NR 5	374	21	6	63	13	210	6	55
10. FILIA NR 6	3 590	124	5	769	310	1 639	122	621
11. FILIA NR 7	1 224	48		321	48	489	47	271
12. FILIA NR 8	1 606	87	2	420	165	371	47	514
13. FILIA NR 9	1 806	30		547	127	525	37	540
14. FILIA NR 10	2 971	18		707	236	1 046	37	763
15. FILIA NR 11	289	14	5	34	12	128	23	73
16. FILIA NR 12	282	23		70	20	141		28
17. FILIA NR 15	1 293	113	4	856	47	129	3	141
18. FILIA NR 16	1 601	138		438	136	462	25	402
19. FILIA NR 17	707	30	1	118	31	417	16	94
20. FILIA NR 18	316	11	1	97	51	74	6	76
21. FILIA NR 20	846			281	58	276		231
RAZEM	38 956	1 774	41	10 058	5 629	12 432	797	8 225

Tabela 20 cz.2  
Struktura czytelników w roku 2011 według zajęcia

Agendy	C z y t e l n i c y - % do ogółu						
	P	R	U	S	M	I	Nz
1. CENTRALA							
2. WYPOŻ. MUZYCZNA	0.4	0.5	41.3	14.9	19.7	5.3	17.9
3. OD. DZIECI I MŁ.	1.0	0.2	13.6	6.3	71.5	1.4	6.1
4. WYPOŻ. GŁÓWNA	5.0	0.1	25.3	35.3	12.5	1.7	20.1
5. FILIA NR 1	3.8	0.1	22.1	6.3	46.0	1.9	20.0
6. FILIA NR 2	5.1	0.1	22.3	9.6	39.9	1.4	21.6
7. FILIA NR 3	4.5	0.0	28.2	8.1	34.5	2.3	22.3
8. FILIA NR 4	5.2		26.5	8.3	28.0	2.8	29.1
9. FILIA NR 5	5.6	1.6	16.8	3.5	56.1	1.6	14.7
10. FILIA NR 6	3.5	0.1	21.4	8.6	45.7	3.4	17.3
11. FILIA NR 7	3.9		26.2	3.9	40.0	3.8	22.1
12. FILIA NR 8	5.4	0.1	26.2	10.3	23.1	2.9	32.0
13. FILIA NR 9	1.7		30.3	7.0	29.1	2.0	29.9
14. FILIA NR 10	6.1		23.8	7.9	35.2	1.2	25.7
15. FILIA NR 11	4.8	1.7	11.8	4.2	44.3	8.0	25.3
16. FILIA NR 12	8.2		24.8	7.1	50.0		9.9
17. FILIA NR 15	8.7	0.3	66.2	3.6	10.0	0.2	10.9
18. FILIA NR 16	8.6		27.4	8.5	28.9	1.6	25.1
19. FILIA NR 17	4.2	0.1	16.7	4.4	59.0	2.3	13.3
20. FILIA NR 18	3.5	0.3	30.7	16.1	23.4	1.9	24.1
21. FILIA NR 20			33.2	6.9	32.6		27.3
RAZEM	4.7	0.1	25.8	14.4	31.9	2.0	21.1

P - robotnicy

R - rolnicy

U - pracownicy umysłowi

M - młodzież ucząca się w szkołach podstawowych, zawodowych, średnich i pomaturalnych

S - studenci

I - inni zatrudnieni

Nz – pozostali ( w tym emeryci, renciści, bezrobotni )

Analizując strukturę czytelników według zajęcia stwierdzamy, że ze zbiorów bibliotek publicznych korzystają głównie dzieci i młodzież ucząca się (M) – 31,9 %. Niestety w tej grupie notujemy systematyczny spadek czytelnictwa: 2008 rok – 36,6 % ; 2009 rok – 34,6 %; rok 2010 – 32,3 %. Wzrost nastąpił w grupie (U) pracowników umysłowych (2008 rok – 23,4 % ; 2009 rok – 24,8 %; 2010 rok - 25,0%; 2011 rok - 25,8 % ), oraz (Nz) osób bez zatrudnienia (2008 rok – 19,1 % ; 2009 rok – 19,6 %; rok 2010 – 21,2 %; 2011 rok – 21,1 %). Prawie na tym samym poziomie utrzymuje się czytelnictwo studentów (rok 2009 - 14,6 %; rok 2010 – 14,7 %; rok 2011 – 14,4).

Niepokoi spadek czytelnictwa dzieci i młodzieży, ale przyczyną mogą być zmiany demograficzne polskiego społeczeństwa, łatwiejszy dostęp do Internetu i alternatywnych źródeł informacji.

Tabela 21

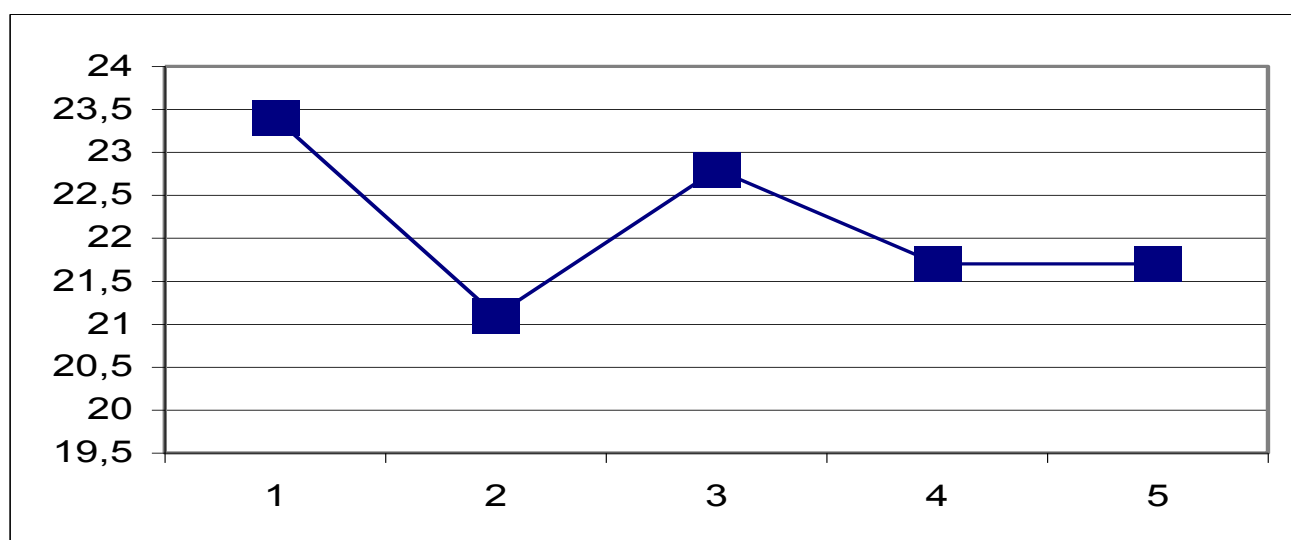
Spółeczny zasięg czytelnictwa w latach 2007 – 2011

Czyt/100 mieszkań.*	2007	2008	2009	2010	2011
	<b>23,4</b>	<b>21,1</b>	<b>22,8</b>	<b>21,7</b>	<b>21,7</b>

\* Liczba mieszkańców – stan na 9.XI 2011 roku zgodnie z wykazem Wydziału Spraw Obywatelskich Urzędu Miasta Rzeszowa

Wykres 6

Spółeczny zasięg czytelnictwa w latach 2007-2011



1 – 2007 rok, 2 – 2008 rok, 3 – 2009 rok, 4 – 2010 rok, 5 – 2011 rok

Na spadek społecznego zasięgu czytelnictwa, czyli liczby czytelników na 100 mieszkańców w roku 2010 miało wpływ nie tylko zmniejszenie

zainteresowania bibliotekarstwem publicznym, ale również rozszerzenie granic miasta, a przez to zwiększenie liczby ludności.

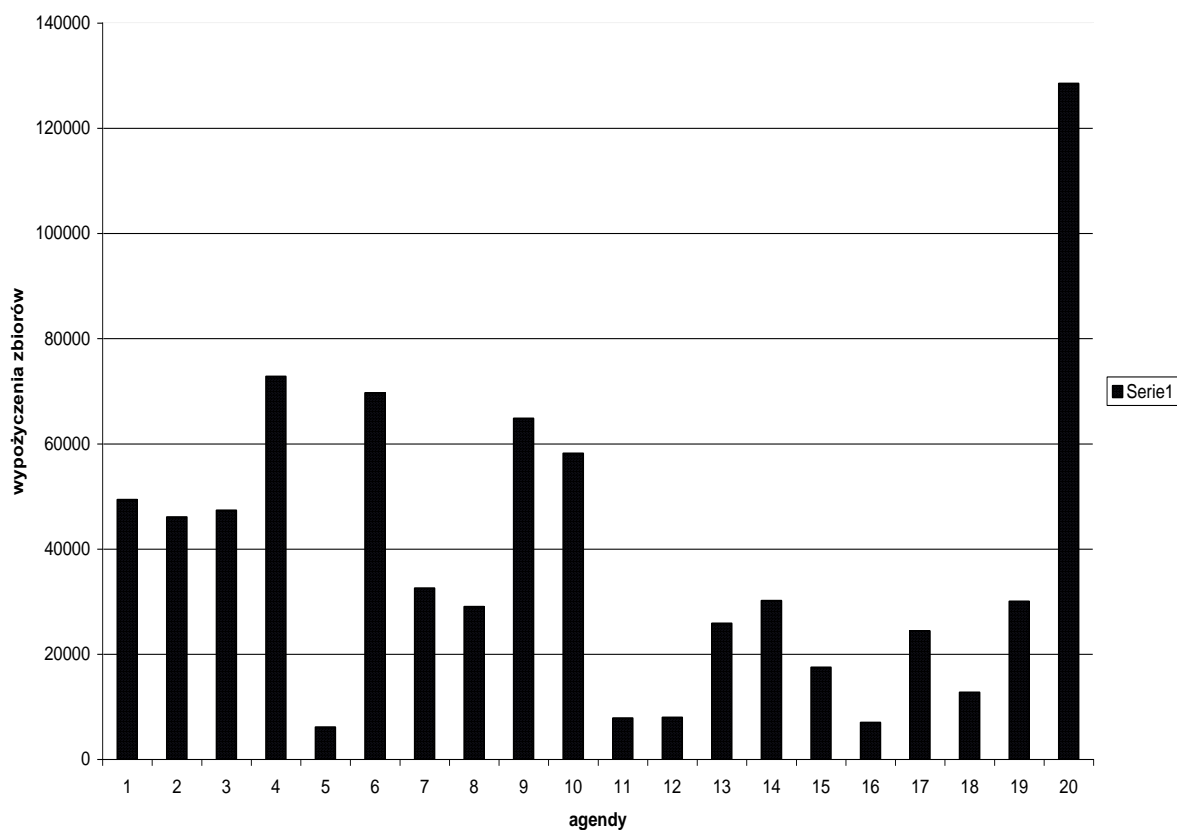
W roku 2011 wskaźnik zasięgu czytelnictwa utrzymał się na tym samym poziomie.

Tabela 22

## Wypożyczenia księgozbiorów w latach 2010 – 2011

Agendy	Wypożyczenia			
	2010	2011	+	-
1. CENTRALA				
2. WYPOŻ. MUZYCZNA	1 085	1 150	65	
3. OD. DZIECI I MŁ.	28 982	28 920		-62
4. WYPOŻ. GŁÓWNA	121 620	122 169	549	
5. FILIA NR 1	41 314	48 763	7 449	
6. FILIA NR 2	48 023	45 537		-2 486
7. FILIA NR 3	33 626	42 274	8 648	
8. FILIA NR 4	68 684	67 930		- 754
9. FILIA NR 5	4 620	6 123	1 503	
10. FILIA NR 6	68 357	66 240		-2 117
11. FILIA NR 7	28 426	30 817	2 391	
12. FILIA NR 8	29 293	26 607		-2 686
13. FILIA NR 9	61 202	63 278	2 076	
14. FILIA NR 10	6 476	55 753		- 723
15. FILIA NR 11	7 657	7 778	121	
16. FILIA NR 12	7 614	7 829	215	
17. FILIA NR 15	24 917	25 836	919	
18. FILIA NR 16	23 138	29 405	6 267	
19. FILIA NR 17	17 051	17 380	329	
20. FILIA NR 18	5 241	7 023	1 782	
21. FILIA NR 20	3 212	24 406	1 194	
RAZEM	700 538	725 218	33 508	-8 828

Wykres 7  
Wypożyczenia księgozbiorów w 2011 roku



**1** – Filia 1 **2** – Filia 2 dorośli, **3** – Filia 2 dzieci, **4** – Filia 3, **5** – Filia 4, **6** – Filia 5, **7** – Filia 6, **8** – Filia 7, **9** – Filia 8, **10** – Filia 9, **11** – Filia 10 dorośli, **12** – Filia 10 dzieci, **13** – Filia 11, **14** – Filia 12, **15** – Filia 15, **16** – Filia 16, **17** – Filia 17. **18** – Filia 18, **19** – filia 20, **20** – Oddział dla Dzieci i Młodzież, **21** – Wypożyczalnia Główna, **22** – Wypożyczalnia Muzyczna



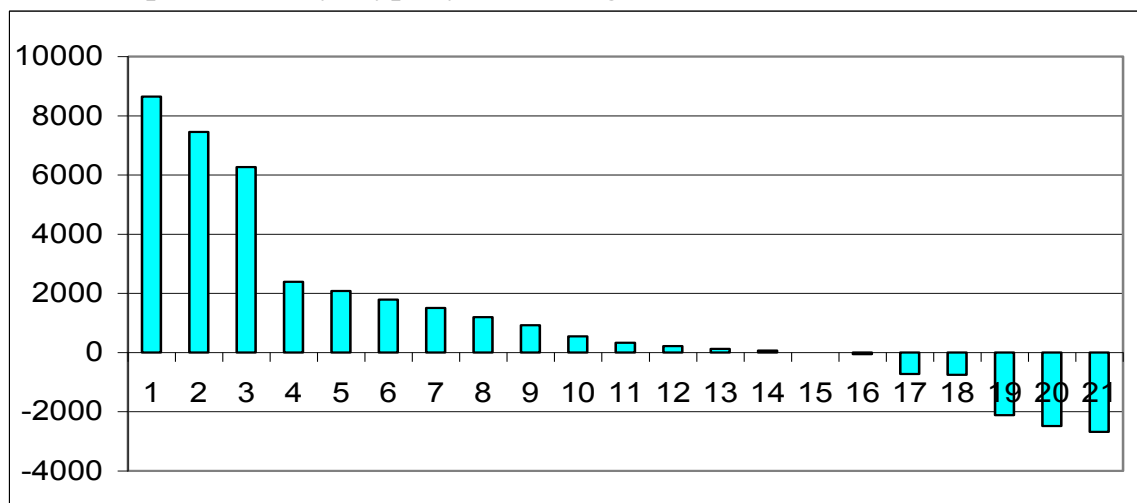
Tabela 23

## Wzrost lub spadek liczby wypożyczeń księgozbiorów

WZROST LUB SPADEK LICZBY WYPOŻYCZEŃ		
1.	FILIA NR 3	8648
2.	FILIA NR 1	7449
3.	FILIA NR 16	6267
4.	FILIA NR 7	2391
5.	FILIA NR 9	2076
6.	FILIA NR 18	1782
7.	FILIA NR 5	1503
8.	FILIA NR 20	1194
9.	FILIA NR 15	919
10.	WYPOŻ. GŁÓWNA	549
11.	FILIA NR 17	329
12.	FILIA NR 12	215
13.	FILIA NR 11	121
14.	WYPOŻ. MUZYCZNA	65
15.	CENTRALA	0
16.	OD. DZIECI I MŁ.	-62
17.	FILIA NR 10	-723
18.	FILIA NR 4	-754
19.	FILIA NR 6	-2117
20.	FILIA NR 2	-2486
21.	FILIA NR 8	-2686
RAZEM		24680

Wykres 8

## Wzrost lub spadek liczby wypożyczeń księgozbiorów – 2011 rok



**1** – Filia 3, **2** – Filia 1, **3** – Filia 16, **4** – Filia 7, **5** - Filia 9, **6** – Filia 18, **7** – Filia 7, **8** – Filia 20, **9** – Filia 15, **10** - Wypożyczalnia Główna, **11** – Filia 17,

**12** – Filia 12, **13** -Filia 11, **14** – Wypożyczalnia Muzyczna, **15** – Centrala, **16** – Oddział dla Dzieci i Młodzieży, **17** – Filia 10, **18** – Filia 4, **19** – Filia 6, **20** – Filia 2, **21** – Filia 8

Tabela 25

Struktura wypożyczeń księgozbiorów w 2011 roku.

Agendy	W y p o ż y c z e n i a							
	Ogółem	8-93		8-3	inna	% do ogółu		
		8-93	8-3			inna		
1. CENTRALA								
2. WYPOŻ. MUZYCZNA	1 150				1 150			100.0
3. OD. DZIECI I MŁ.	28 920	16 115		8 273	4 532	55.7	28.6	15.7
4. WYPOŻ. GŁÓWNA	122 169	654		62 132	59 383	0.5	50.9	48.6
5. FILIA NR 1	48 763	11 302		31 646	5 815	23.2	64.9	11.9
6. FILIA NR 2	45 537	7 668		32 297	5 572	16.8	70.9	12.2
7. FILIA NR 3	42 274	7 841		29 314	5 119	18.5	69.3	12.1
8. FILIA NR 4	67 930	14 042		43 360	10 528	20.7	63.8	15.5
9. FILIA NR 5	6 123	2 262		3 154	707	36.9	51.5	11.5
10. FILIA NR 6	66 240	13 102		42 037	11 101	19.8	63.5	16.8
11. FILIA NR 7	30 817	7 962		19 298	3 557	25.8	62.6	11.5
12. FILIA NR 8	26 607	3 959		19 092	3 556	14.9	71.8	13.4
13. FILIA NR 9	63 278	9 962		44 190	9 126	15.7	69.8	14.4
14. FILIA NR 10	55 753	14 986		33 861	6 906	26.9	60.7	12.4
15. FILIA NR 11	7 778	2 984		3 978	816	38.4	51.1	10.5
16. FILIA NR 12	7 829	2 694		4 323	812	34.4	55.2	10.4
17. FILIA NR 15	25 836	5 682		16 259	3 895	22.0	62.9	15.1
18. FILIA NR 16	29 405	6 429		19 242	3 734	21.9	65.4	12.7
19. FILIA NR 17	17 380	6 384		8 890	2 106	36.7	51.2	12.1
20. FILIA NR 18	7 023	1 171		5 335	517	16.7	76.0	7.4
21. FILIA NR 20	24 406	5 901		17 221	1 284	24.2	70.6	5.3
RAZEM	725 218	141 100		443 902	140 216	19.5	61.2	19.3

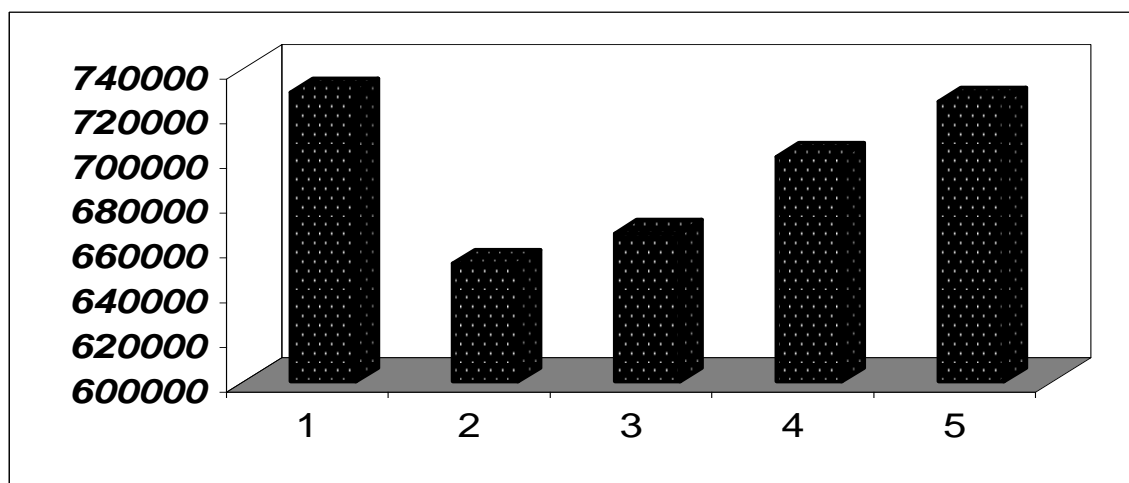
Tabela 26

Wypożyczenia księgozbiorów w latach 2007– 2011

	2007	2008	2009	2010	2011
<b>Wypożyczenia książek</b>	<b>729303</b>	<b>652805</b>	<b>666203</b>	<b>700538</b>	<b>725218</b>

Wykres 10

Wypożyczenia księgozbiorów w latach 2007 – 2011



1 – 2007, 2 – 2008, 3 – 2009 rok, 4 – 2010 rok, 5 – 2011 rok

Tabela 27

Wypożyczenia zbiorów na zewnątrz w latach 2010 - 2011

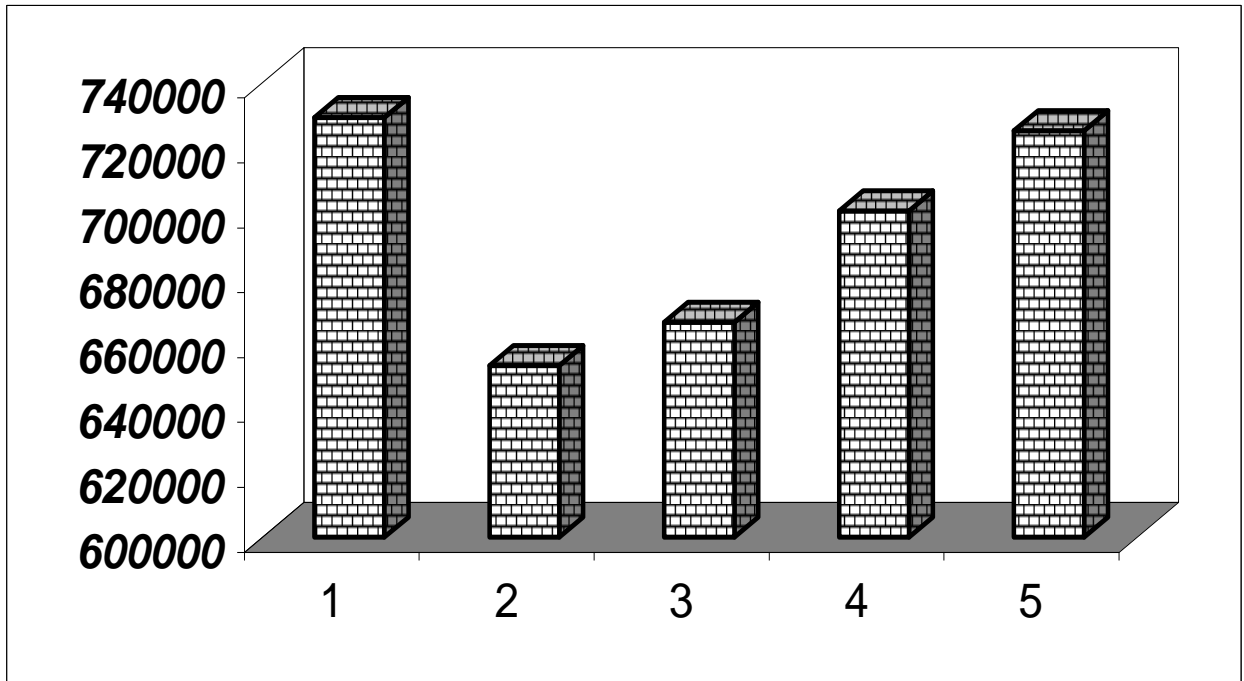
Rodzaj zbiorów	2010	2011	+ -
Książki	700538	725218	+24680
Czasopisma nieoprawne	6369	7767	+1398
Zbiory specjalne	20415	34982	+145679
<b>Razem</b>	<b>727322</b>	<b>767967</b>	<b>+40645</b>

Tabela 28

Wypożyczenia zbiorów w latach 2007– 2011

	2007	2008	2009	2010	2011
Wypożyczenia książek, czasopism i zb.specjalnych	<b>748726</b>	<b>668437</b>	<b>682322</b>	<b>727322</b>	<b>767967</b>

Wykres 11  
Wypożyczenia zbiorów w latach 2007 – 2011



1-2007 rok, 2 – 2008 rok, 3 – 2009 rok, 4 –2010 rok, 5 – 2011 rok

Rok 2011 przyniósł znaczny wzrost ilości wypożyczeń księgozbiorów, czasopism nieoprawnych i zbiorów specjalnych.

Największą ilość wypożyczeń książek zanotowała Wypożyczalnia Główna, a najmniejszą Filia 5 i Wypożyczalnia Muzyczna. Wypożyczalnia Muzyczna posiada głównie zbiory specjalne, dlatego też wypożyczenia książek są tam niewielkie.

Największy wzrost zanotowano w Filii 3, Filii 1 i Filii 16, ale wynika to głównie z powodu konieczności zamknięcia tych placówek w 2010 roku na czas remontów.

W porównaniu z rokiem 2010 struktura wypożyczeń nieznacznie się zmieniła. Zmniejszyło się zapotrzebowanie na literaturę popularnonaukową (2010 rok – 19,5 %; 2011 rok – 19,3 %) oraz literaturę piękną ( 2010 rok – 61,9; 2011 rok – 61,2 %). Wzrósł procent wypożyczeń książek dziecięcych ( 2010 rok – 18,6 %; 2011 rok – 19,5 %).

W Wypożyczalni Głównej, w związku z profilem gromadzenia i określonym czytelnikiem, 48,6 % wypożyczeń stanowiła literatura popularnonaukowa (spadek w porównaniu z rokiem 2010 z 48,9 %).

Tabela 29

## Wypożyczenia na 1 wolumin w roku 2011

-----		
WYPOŻYCZENIA NA 1 WOLUMIN		
-----		
1.	FILIA NR 9	3.2
2.	FILIA NR 4	2.4
3.	FILIA NR 20	2.2
4.	FILIA NR 1	2.2
5.	FILIA NR 6	2.1
6.	FILIA NR 15	2.0
7.	FILIA NR 10	2.0
8.	FILIA NR 3	1.9
9.	WYPOŻ. GŁÓWNA	1.8
10.	FILIA NR 16	1.7
11.	FILIA NR 2	1.7
12.	FILIA NR 7	1.6
13.	FILIA NR 17	1.3
14.	FILIA NR 8	1.3
15.	OD. DZIECI I MŁ.	1.0
16.	FILIA NR 12	0.8
17.	FILIA NR 18	0.7
18.	FILIA NR 11	0.6
19.	FILIA NR 5	0.5
20.	WYPOŻ. MUZYCZNA	0.5
21.	CENTRALA	
-----		
	RAZEM	1.3
-----		

Tabela 30

Wypożyczenia księgozbiorów na 1 czytelnika w roku 2011

-----		
LICZBA WYPOŻYCZEŃ ROCZNIE		
NA 1 CZYTELNIKA		
-----		
1.	FILIA NR 9	35.0
2.	FILIA NR 20	28.8
3.	FILIA NR 12	27.8
4.	FILIA NR 11	26.9
5.	FILIA NR 7	25.2
6.	FILIA NR 17	24.6
7.	FILIA NR 1	24.5
8.	FILIA NR 18	22.2
9.	FILIA NR 4	22.1
10.	FILIA NR 3	20.7
11.	FILIA NR 15	20.0
12.	FILIA NR 2	19.4
13.	FILIA NR 10	18.8
14.	FILIA NR 6	18.5
15.	FILIA NR 16	18.4
16.	FILIA NR 8	16.6
17.	FILIA NR 5	16.4
18.	WYPOŻ. GŁÓWNA	12.8
19.	OD. DZIECI I MŁ.	11.5
20.	WYPOŻ. MUZYCZNA	2.1
21.	CENTRALA	
-----		
	RAZEM	18.6
-----		

Największą aktywność księgozbioru wykazały Filie: 9, 4, 20. Najmniejszą Filie: 5 i 11. W Wypożyczalni Muzycznej użytkownicy korzystają głównie ze zbiorów specjalnych, a nie z księgozbioru, stąd wykazany wskaźnik 0,5.

Wypożyczalnia Główna i Oddział dla Dzieci i Młodzieży w związku ze specyfiką zbiorów i charakterystyczną grupą użytkowników wykazują mniejszą aktywność księgozbiorów. Udostępniane są tam przede wszystkim książki popularnonaukowe i lektury. Powoduje to mniejszą rotację gromadzonych zasobów.

Biorąc pod uwagę wypożyczenia na 1 czytelnika, to zdecydowanie najwięcej książek czytali użytkownicy w Filii 9, Filii 20 oraz w Filii 12.

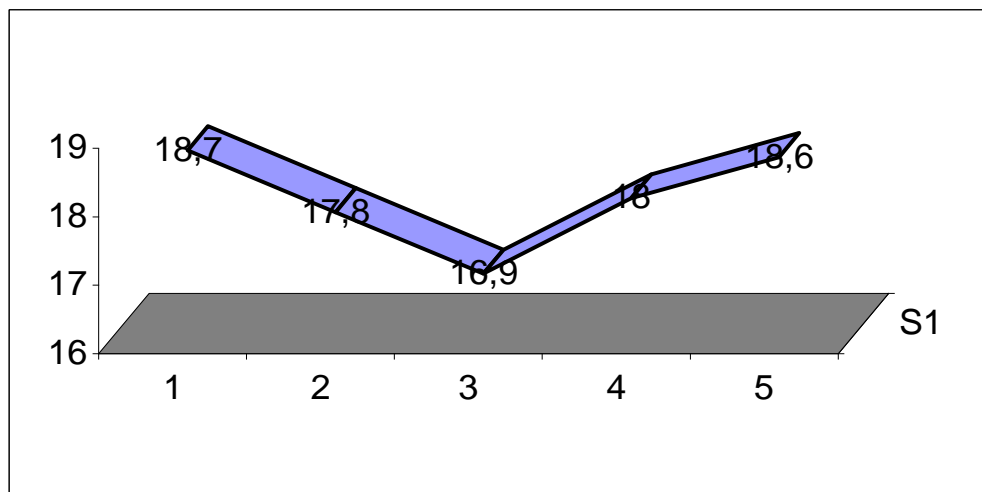
Tabela 31

Wypożyczenia na 1 czytelnika w latach 2007 – 2011

	2007	2008	2009	2010	2011
Wyp/czyt.	<b>18,7</b>	<b>17,8</b>	<b>16,9</b>	<b>18,0</b>	<b>18,6</b>

Wykres 12

Wypożyczenia na 1 czytelnika w latach 2007 - 2011



**1** - 2007 rok, **2** – 2008 rok, **3** – 2009 rok, **4** – 2010 rok, **5** – 2011 rok

Biorąc pod uwagę dane statystyczne za lata 2007 – 2009 zauważamy, że następuje systematyczny spadek intensywności korzystania ze zbiorów. Aktywność czytelnicza zmniejszyła się o 1,8 wypożyczenia na czytelnika. Rok 2010 przyniósł wzrost wskaźnika, który w roku sprawozdawczym wynosił 18,6.

#### IV. CZYTELNIĘ

W ciągu ostatnich pięciu lat liczba miejsc w czytelniach i kąciakach czytelnianych systematycznie zwiększała się. Od 2007 roku przybyło ich 15. Stwarza to osobom korzystającym z księgozbiorów podręcznych, czasopism, materiałów informacyjnych większy komfort pracy, nauki a nawet relaksu.

Zmiany w czytelniach związane były z korzystniejszymi aranżacyjnymi wnętrz bibliotecznych po remontach. Na przestrzeni ostatnich lat czytelnie dysponujące tradycyjnymi źródłami informacji wzbogaciły się o sprzęt komputerowy, co umożliwiło rozszerzenie oferty o dostęp do Internetu i zasobów cyfrowych.

Ilość miejsc w czytelniach w latach 2007 -2011

rok 2007 – 295 miejsc

rok 2008 – 284 miejsca

rok 2009 – 304 miejsca

rok 2010 – 308 miejsc

rok 2011 – 310 miejsc

Ilość stanowisk komputerowych dostępnych dla użytkowników

rok 2008 – 77

rok 2009 – 74

rok 2010 – 77

rok 2011 – 82

Ilość stanowisk komputerowych dla użytkowników z dostępem do Internetu

rok 2008 – 55

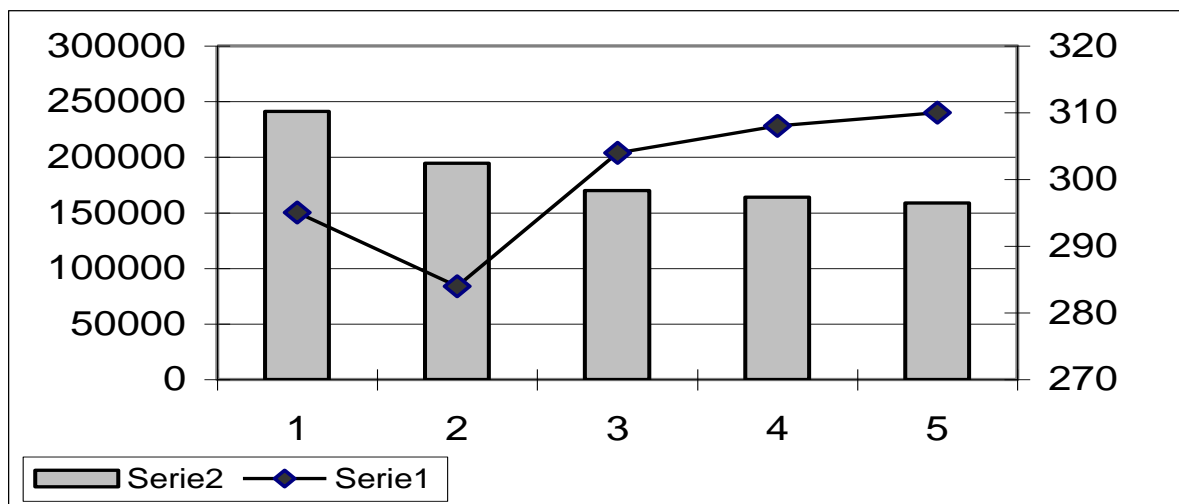
rok 2009 – 53

rok 2010 – 56

rok 2011 – 63

Wykres 13

Miejsca w czytelniach i udostępnienia w latach 2007 - 2011





Seria 1 – ilość miejsc w czytelnich ( oś 270-320)

Seria 2 – udostępnienia na miejscu (oś 0 –300000)

1- 2007 rok, 2 – 2008 rok, 3 – 2009 rok, 4 – 2010 rok, 5 – 2011 rok

Tabela 32

Odwiedziny porównawczo w latach 2010 – 2011

Agendy	Odwiedziny			
	2010	2011	+	-
1. CENTRALA	23 688	19 882		-3 806
2. WYPOŻ. MUZYCZNA	1 315	1 847	532	
3. OD. DZIECI I MŁ.	6 330	5 867		- 463
4. WYPOŻ. GŁÓWNA	12 433	8 774		-3 659
5. FILIA NR 1	636	1 106	470	
6. FILIA NR 2	995	744		- 251
7. FILIA NR 3	1 300	1 785	485	
8. FILIA NR 4	6 344	6 871	527	
9. FILIA NR 5	915	1 543	628	
10. FILIA NR 6	5 009	4 766		- 243
11. FILIA NR 7	4 606	3 922		- 684
12. FILIA NR 8	1 504	1 551	47	
13. FILIA NR 9	1 777	2 001	224	
14. FILIA NR 10	2 278	3 722	1 444	
15. FILIA NR 11	498	486		-12
16. FILIA NR 12	567	377		- 190
17. FILIA NR 15	1 815	1 733		-82
18. FILIA NR 16	3 599	4 323	724	
19. FILIA NR 17	872	835		-37
20. FILIA NR 18		231	231	
21. FILIA NR 20	234	172		-62
RAZEM	76 715	72 538	5 312	-9 489

Tabela 33  
Wzrost lub spadek liczby odwiedzin ( 2011 rok )

1.	FILIA NR 10	1444
2.	FILIA NR 16	724
3.	FILIA NR 5	628
4.	WYPOŻ. MUZYCZNA	532
5.	FILIA NR 4	527
6.	FILIA NR 3	485
7.	FILIA NR 1	470
8.	FILIA NR 18	231
9.	FILIA NR 9	224
10.	FILIA NR 8	47
11.	FILIA NR 11	-12
12.	FILIA NR 17	-37
13.	FILIA NR 20	-62
14.	FILIA NR 15	-82
15.	FILIA NR 12	-190
16.	FILIA NR 6	-243
17.	FILIA NR 2	-251
18.	OD. DZIECI I MŁ.	-463
19.	FILIA NR 7	-684
20.	WYPOŻ. GŁÓWNA	-3659
21.	CENTRALA	-3806
RAZEM		-4177

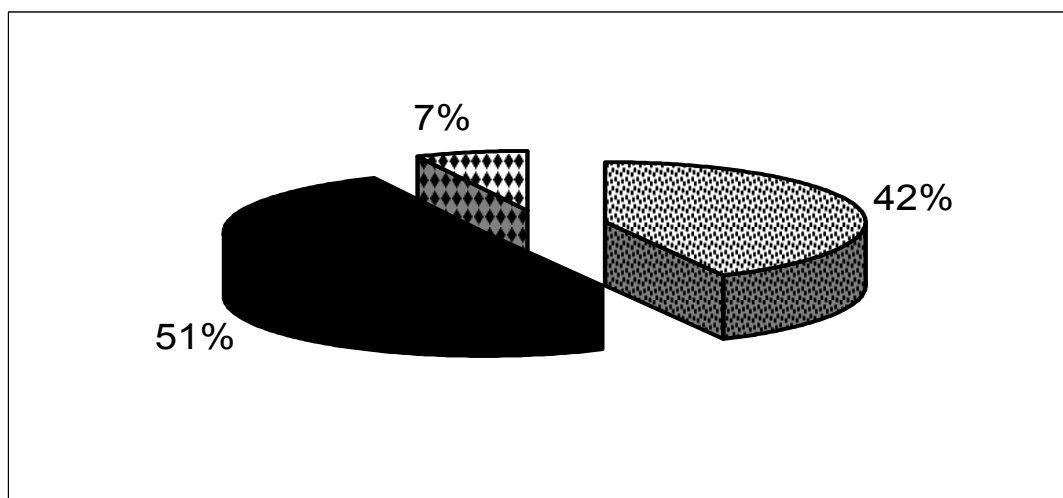
Po wzroście odwiedzin w 2010 roku, w roku 2011 nastąpił ich spadek (o 4177).

W Centrali (Czytelnia Główna, Czytelnia Czasopism Bieżących, Informatorium, Sekcja Informacji Komputerowej) spadek spowodowany mógł być, tak jak i w roku poprzednim, remontem biblioteki, a w filiach brakiem odpowiedniego księgozbioru informacyjnego i powszechnym dostępem do informacji internetowych.

Tabela 34  
 Udostępnienia na miejscu w roku 2011

Placówka	Książki i czasopisma oprawne	Czasopisma nieoprawne	Zbiory specjalne	Razem
Centrala - Informatorium i Sekcja Inf. Komputerowej	12324	1374	4820	18518
Czytelnie: Główna i Czas. Bież.	30974	49587	365	80926
Filie i oddziały	24153	29316	5829	59298
<b>Razem</b>	<b>67451</b>	<b>80277</b>	<b>11014</b>	<b>158742</b>

Wykres 14  
 Struktura udostępnień na miejscu w roku 2011



**51%** - czasopisma, **42%** - książki i czasopisma oprawne, **7%** - zbiory specjalne

Struktura udostępnień na miejscu wskazuje, że w roku 2011 w rzeszowskich bibliotekach najczęściej korzystano z czasopism bieżących - (51%), a mniej z książek i czasopism oprawnych (43%).

Z roku na rok wzrasta zainteresowanie zbiorami specjalnymi (2009 - 2%; 2010 - 5%; 2011 – 7%).

Tabela 35  
Udostępnienia porównawczo 2010 – 2011

Filia	Udostępnienia			
	2010	2011	+	-
1. CENTRALA	99 572	99 444		- 128
2. WYPOŻ. MUZYCZNA	5 327	5 450	123	
3. OD. DZIECI I MŁ.	7 860	8 948	1 088	
4. WYPOŻ. GŁÓWNA	18 016	10 616		-7 400
5. FILIA NR 1	1 145	1 612	467	
6. FILIA NR 2	959	869		-90
7. FILIA NR 3	1 069	1 181	112	
8. FILIA NR 4	6 026	6 923	897	
9. FILIA NR 5	1 313	2 108	795	
10. FILIA NR 6	8 653	8 265		- 388
11. FILIA NR 7	3 244	3 682	438	
12. FILIA NR 8	1 898	1 940	42	
13. FILIA NR 9	1 001	1 008	7	
14. FILIA NR 10	1 190	920		- 270
15. FILIA NR 11	1 201	1 115		-86
16. FILIA NR 12	742	464		- 278
17. FILIA NR 15	2 935	1 940		- 995
18. FILIA NR 16	1 173	1 548	375	
19. FILIA NR 17	405	329		-76
20. FILIA NR 18		134	134	
21. FILIA NR 20	288	246		-42
RAZEM	164 017	158 742	4 478	-9 753

### Udostępnienia porównawczo (lata 2010 – 2011)

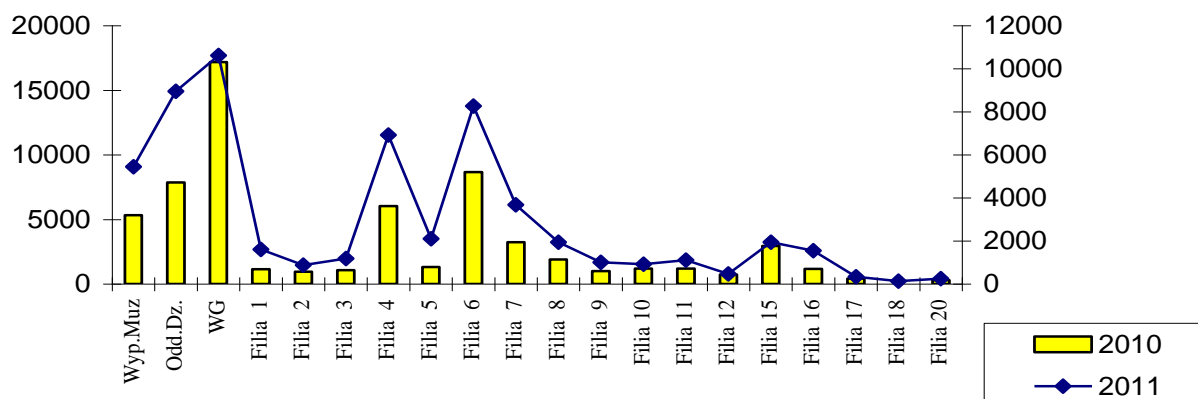


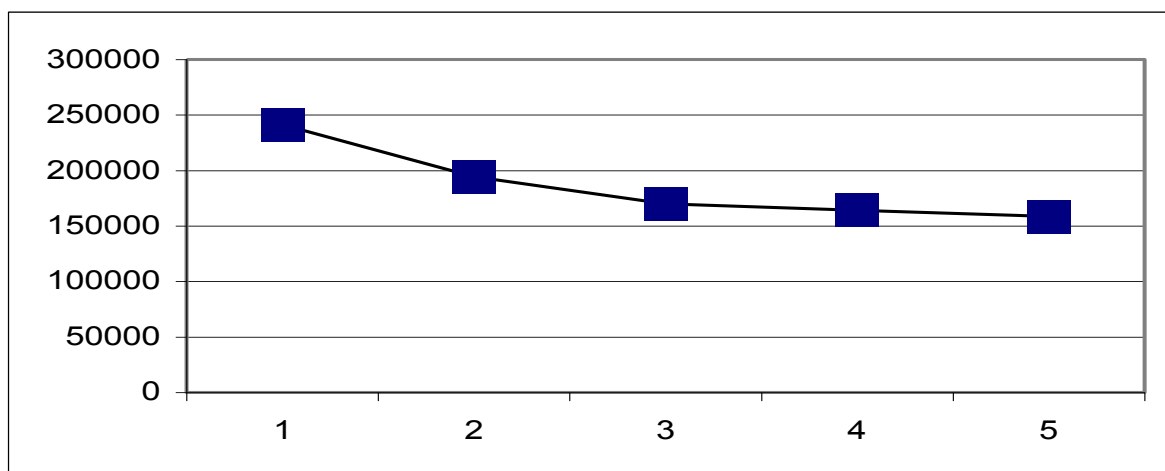
Tabela 36

### Udostępnienia w latach 2007 – 2011

	2007	2008	2009	2010	2011
<b>Ilość</b>	<b>241281</b>	<b>194511</b>	<b>169991</b>	<b>164017</b>	<b>158742</b>

Wykres 16

### Udostępnienia w latach 2007 – 2011



1 – 2007 rok, 2 – 2008 rok, 3 – 2009 rok, 4 – 2010 rok, 5 – 2011 rok

W czytelnich, mimo przyrostu miejsc, nadal notujemy spadek udostępnień i odwiedzin. Korzystanie ze zbiorów książkowych, gromadzonych w tych placówkach, zawsze służyło zdobyciu konkretnych informacji. Encyklopedie, informatory oraz monografie zostają obecnie wypierane przez

inne źródła. Jednym z nich jest Internet, coraz częściej dostępny w domu użytkowników. Być może, że na spadek zainteresowania czytelniami ma też wpływ rozwój usług kserograficznych.

Największy wzrost odwiedzin i udostępnień zanotowano w Filii 4, Filii 5, Filii 10, Filii 16 oraz Oddziale dla Dzieci i Młodzieży. Największy spadek w Centrali i Wypożyczalni Głównej. Ujemne wyniki czytelnicze w Centrali spowodowane były długotrwałymi remontami oraz związanymi z tym utrudnieniami w dostępie do zbiorów i sprzętu komputerowego.

Tabela 37 cz.1.

Odwiedziny w Czytelni Głównej i Czytelni Czasopism Bieżących WiMBP

	2010	2011	+ -
Czytelnia Główna	10247	9470	- 777
Czytelnia Czasopism Bieżących	5154	3664	- 1490
<b>Razem</b>	<b>15401</b>	<b>13134</b>	<b>- 2267</b>

Tabela 37 cz.2.

Udostępnienia w Czytelni Głównej i Czytelni Czasopism Bieżących WiMBP

	2010	2011	+ -
Czytelnia Główna	38979	39881	902
Czytelnia Czasopism Bieżących	44105	41045	- 3060
<b>Razem</b>	<b>83084</b>	<b>80926</b>	<b>- 2158</b>

Największe biblioteki WiMBP w Rzeszowie zanotowały na koniec 2011 roku dalszy spadek odwiedzin (o **2267**) i udostępnień (o **2158**). Spowodowany był on przeprowadzonym w roku sprawozdawczym remontem oraz jak i w przypadku innych bibliotek łatwiejszym dostępem do materiałów w postaci elektronicznej oraz do Internetu .

Tabela 38  
Działalność informacyjna w latach 2010 – 2011

Agendy	Informacje			
	2010	2011	+	-
1. CENTRALA	7 385	7 149		- 236
2. WYPOŻ. MUZYCZNA	805	1 686	881	
3. OD. DZIECI I MŁ	1 741	2 593	852	
4. WYPOŻ. GŁÓWNA	1 513	1 180		- 333
5. FILIA NR 1	1 623	2 020	397	
6. FILIA NR 2	1 077	1 045		-32
7. FILIA NR 3	351	464	113	
8. FILIA NR 4	3 033	2 874		- 159
9. FILIA NR 5	785	1 187	402	
10. FILIA NR 6	4 256	4 324	68	
11. FILIA NR 7	727	648		-79
12. FILIA NR 8	930	384		- 546
13. FILIA NR 9	974	1 018	44	
14. FILIA NR 10	1 048	1 037		-11
15. FILIA NR 11	76	68		-8
16. FILIA NR 12	38	28		-10
17. FILIA NR 15	220	162		-58
18. FILIA NR 16	548	815	267	
19. FILIA NR 17	329	342	13	
20. FILIA NR 18	33	88	55	
21. FILIA NR 20	74	59		-15
RAZEM	27 566	29 171	3 092	-1 487

W 2011 roku zanotowano dalszy wzrost udzielonych informacji (o 1605).

Z analizy porównawczej wynika, że spadek nastąpił głównie w Filii 8, Wypożyczalni Główniej i WiMBP (Informatorium, Sekcja Informacji Komputerowej). Przyczyną spadku w Bibliotece przy ul. Sokoła, tak jak w przypadku spadku odwiedzin i udostępnień, było prawdopodobnie utrudnienie w korzystaniu ze zbiorów spowodowane remontem biblioteki.

Tabela 39  
Wykorzystanie Internetu w roku 2011

FILIA		2010	2011	
	1	238	605	367
	2	766	329	-437
	3	979	1309	330
	4	3316	3569	253
	5	48	325	277
	6	2371	3214	843
	7	1857	1653	-204
	8	1276	1342	66
	9	920	1080	160
	10	1866	3305	1439
	11	115	114	-1
	12			0
	15	1294	1236	-58
	16	2817	3292	475
	17	725	738	13
	18	99	144	45
	20	48	26	-22
Odd		2412	2710	298
WG		1926	1959	33
Muz		481	694	213
Sekcja Informacji Komputerowe				
j		5118	3543	- 1575
RAZEM		28672	31187	2515

Wyniki statystyczne poszczególnych placówek uzależnione są od ilości dostępnych dla czytelników komputerów, oraz od ruchu czytelniczego w danej placówce. Na koniec 2011 roku we wszystkich agendach WiMBP w Rzeszowie czytelnicy mogli korzystać z Internetu na 63 komputerach.



## V. UPOWSZECHNIANIE CZYTELNICTWA

Tabela 40

Działalność oświatowa Działu Udostępniania Zbiorów w latach 2010 -2011

Rodzaj imprezy	Ilość 2010	Ilość 2011	+ -	Uczestnicy 2010	Uczestnicy 2011	+ -
Spotkania autorskie	54	46	- 8	2444	1813	- 631
Pogadanki	101	177	+ 76	2976	4715	+ 1739
Konkursy	154	177	+ 23	4069	4672	+ 603
Dyskusje	66	89	+ 23	917	1438	+ 521
Lekcje, wycieczki	338	318	- 20	6848	6124	- 724
Inne	402	550	+ 148	11827	12289	+ 462
Pasowanie na czyt.	20	26	+ 6	891	1118	+ 227
<b>Razem</b>	<b>1135</b>	<b>1383</b>	<b>+ 248</b>	<b>29972</b>	<b>32169</b>	<b>+ 2197</b>

Kultura czytelnicza i medialna jest składnikiem osobowości człowieka. Każdy powinien kształtować w sobie potrzebę czytania i słuchania oraz zainteresowania poznawcze. Ważnym komponentem indywidualnej kultury czytelniczej są kompetencje czytelnicze, tzn. wiedza o świecie książek, o prasie i innych mediach. Współczesna biblioteka powinna pomagać, inspirować, ułatwiać rozwój intelektualny i emocjonalny, szczególnie młodego pokolenia. W obecnej rzeczywistości inny niż aktywny sposób oddziaływania biblioteki na czytelnika, szczególnie młodego, jest niemożliwy. Chcąc zainteresować najmłodszych czytelników książką i czytelnictwem podjęliśmy wiele działań. Interesujące imprezy przygotowaliśmy dla młodzieży i osób starszych. Pamiętaliśmy o osobach ze specjalnych grup czytelniczych.

Oto niektóre z nich:

Nazwa imprezy	Miejsce realizacji
<b><u>WYSTAWY</u></b>	
1. <i>Amfory, czarki i inne wazony</i> – wystawa prac rękodzielniczych wykonanych przez uczniów szkół podstawowych - współpraca ze SP Nr 2 i SP 23	Oddział dla Dzieci i Młodzieży
2. <i>Gromadka Misia Uszatka</i> – wystawa eksponatów ze zbiorów kolekcjonera <b>Wojciecha Jamy</b>	Oddział dla Dzieci i Młodzieży
3. Wystawa plakatów <b>Wiesława Grzegorzycy</b>	Wypożyczalnia

<p>4. <i>Anioły, aniolki, aniołeczki z Zaczarowanej Krainy Bajeczki</i> – wystawa prac laureatów konkursu zorganizowanego przez Szkołę Podstawową Nr 2 i Szkołę Podstawową Nr 23 pod patronatem WiMBP</p>	<p>Muzyczna Oddział dla Dzieci i Młodzieży</p>
<p>5. <i>Łukasz Ciepliński – żołnierz i polityk</i> – wystawa okolicznościowa</p>	<p>Wypożyczalnia Muzyczna</p>
<p>6. <i>Sybiracy – Zesłańcy – Deportowani</i> – wystawa przygotowana wspólnie z IPN poświęcona historii zesłańców</p>	<p>Filia 7</p>
<p>7. <i>Eklibrisy dla pisarzy</i> – wystawa <b>Jerzego Jankowskiego</b></p>	<p>Wypożyczalnia Muzyczna</p>
<p>8. <i>Nasze zwierzaki</i> - prezentacja prac plastycznych i literackich laureatów XI konkursu wojewódzkiego zorganizowanego przez Rzeszowskie Stowarzyszenie Ochrony Zwierząt.</p>	<p>Oddział dla Dzieci i Młodzieży</p>
<p>9. <i>Książki, książeczki...te lubię najbardziej</i> – wystawa prac laureatów konkursu plastycznego zorganizowanego przez Szkołę Podstawową Nr 3 pod patronatem WiMBP w Rzeszowie.</p>	<p>Oddział dla Dzieci i Młodzieży</p>
<p>10. Wystawa malarstwa <b>Anny Czerwińskiej - Barnuś</b></p>	<p>Wypożyczalnia Muzyczna</p>
<p>11. Wystawa akwarel <b>Lucjana Kani</b></p>	<p>Wypożyczalnia Muzyczna</p>
<p>12. <i>Bajkowi bohaterowie z wizytą w Rzeszowie</i> – wystawa prac laureatów XVII edycji konkursu plastycznego zorganizowanego przez WiMBP</p>	<p>Oddział dla Dzieci i Młodzieży</p>
<p>13. <i>Pejzaże</i> – wystawa prac malarskich, rzeszowskiego artysty Jacka Balickiego</p>	<p>Oddział dla Dzieci i Młodzieży</p>
<p>14. <i>Książka Roku 2010</i> - wystawa Polskiej Sekcji IBBY, Stowarzyszenia Przyjaciół Książki dla Młodych</p>	<p>Oddział dla Dzieci i Młodzieży</p>

15. <i>Małe Camino</i> – wystawa fotografii <b>Agnieszki Szafirskiej</b> .	Wypożyczalnia Muzyczna
16. <i>Ziemia niebieska planeta – walka o przetrwanie</i> – pokonkursowa wystawa rysunków dziecięcych. Konkurs organizowany był przez biblioteki powiatowe	Wypożyczalnia Muzyczna
17. Wystawa fotografii <b>Krzysztofa Nauberga</b>	Wypożyczalnia Muzyczna
18. <i>Jasełka w obrazach</i> – wystawa prac laureatów konkursu plastycznego zorganizowanego przez Szkołę Podstawowa Nr 17 pod patronatem WiMBP.	Oddział dla Dzieci i Młodzieży
19. Wystawy okolicznościowe.	oddziały i filie
<b><u>KONKURSY OGÓLNOMIEJSKIE</u></b>	
1. <i>Bajkowi bohaterowie z wizytą w Rzeszowie</i> – ogólnomiejski konkurs plastyczny dla dzieci z przedszkoli i szkół podstawowych.	Filie i Oddział dla Dzieci i Młodzieży
2. <i>Poczytam Ci – III Międzyszkolny konkurs Pięknego Czytania</i> – zorganizowany przez Szkołę Podstawowa Nr 1 przy współpracy z WiMBP	Oddział dla Dzieci i Młodzieży
<b><u>SPOTKANIA</u></b>	
1. Spotkanie z <b>Bartoszem Gałązką</b> autorem antologii <i>Kolędy Podkarpacia</i> .	Wypożyczalnia Muzyczna
2. Spotkanie z <b>Maciejem Rędziniakiem</b> z Instytutu Pamięci Narodowej	Filia 7
3. <i>Poeci wśród dzieci</i> - spotkanie z poetką, psychoterapeutką <b>Niną Opic</b> .	Filia 6
4. Spotkanie z <b>Alicją Ungeheuer – Gołąb</b> - pisarką , nauczycielem akademickim	Oddział dla Dzieci i Młodzieży

5. Spotkania z <b>Katarzyną Lubas</b> z Muzeum Dobranocek.	Filia 15 Filia 10
6. Spotkania z poetką <b>Niną Opic</b> .	Filia 3 Filia 7 Filia 16 Oddział dla Dzieci i Młodzieży
7. Spotkania z <b>Bogusławem Kleszczyńskim, Maciejem Rędziniakiem, Katarzyną Kyc, Małgorzatą Gliwą</b> z instytutu pamięci Narodowej	Filia 7
8. <i>Pierwsza Dama w Bibliotece</i> - spotkanie z Pierwszą Damą RP <b>Anną Komorowską</b> oraz <b>Ireną Wóycicką</b> Podsekretarzem Stanu w Kancelarii Prezydenta, <b>Aleksandrą Leo-Madecką</b> Zastępcą Dyrektora Gabinetu Prezydenta RP, <b>Elżbietą Łukaciejewską</b> Europosłanką do Parlamentu Europejskiego oraz <b>Izabelą Sobolewską</b> z Biura Prasowego Kancelarii Prezydenta RP.	Oddział dla Dzieci i Młodzieży
9. Spotkanie z kolekcjonerem <b>Wojciechem Jamą</b>	Filia 4
10. Spotkania autorskie ze <b>Zdzisławem Stokłosa</b> w opowie artystycznej <b>Doroty Kwoki</b>	Filia 4
<p><b><u>RAZ, DWA, TRZY ... CZYTASZ TY – ZAJĘCIA</u></b>  <b><u>DLA NAJMŁODSZYCH</u></b>  <b><u>cykl zajęć dla przedszkolaków i dzieci z klas i – III</u></b>  <b><u>realizowany poprzez:</u></b></p>	
1. <i>Zaczarowane chwile z bohaterami ulubionych baśni</i> i inne zajęcia dla przedszkolaków z wykorzystaniem różnych form pracy	Filia 6
2. <i>Spotkanie z książką</i> - zajęcia dla przedszkolaków z elementami głośnego czytania	Filia 5
3. <i>Pierwsze kroki w świecie książek, Gdzie mieszka bajeczka</i> - zajęcia dla przedszkolaków przygotowujące	Filia 2

do Pasowania na Czytelnika	
4. <i>Zajęcia dla maluchów</i> - spotkania z elementami głośnego czytania oparte na zabawach książką	Filia 4
5. <i>W zamku, w wysokiej wieży</i> i inne cykle spotkań – z przedszkolakami przygotowujące do Pasowania na Czytelnika	Oddział dla Dzieci i Młodzieży,
6. <i>Czytajmy razem</i> – cykl spotkań głośnego czytania w Zespole Szkół Muzycznych Nr 1 Dzieciom czytali między innymi: pisarka <b>Nina Opic</b> , kolekcjoner <b>Paweł Pasterz</b> , dziennikarz <b>Maciej Gnatowski</b>	Oddział dla Dzieci i Młodzieży,
7. <i>Wędrujące dobranocki</i> – zajęcia edukacyjne prowadzone przez <b>Katarzynę Lubas</b> z Muzeum Dobranocek	Oddział dla Dzieci i Młodzieży,
8. <i>Bajkowi bohaterowie z wizytą u przedszkolaków</i> – cykl zajęć przygotowujących do Pasowania na czytelnika	Filia 3
9. <i>Przedszkolaki z wizytą w bibliotece</i> – zajęcia dla najmłodszych czytelników z elementami głośnego czytania i zabaw z książką	Filia 7
10. <i>Maluszki w bibliotece</i> - zajęcia dla 4 – 5. latków . zastosowane formy: głośne czytanie, gry, konkursy, zabawy ruchowe	Filia 4
11. <i>Poeci dzieciom</i> – cykl imprez dla dzieci prezentujący sylwetki uznanych autorów literatury dziecięcej	Filia 10
12. <i>Gdzie mieszka bajeczka, Z baśnią w świat</i> i inne cykle zajęć z przedszkolakami przygotowujące do Pasowania na Czytelnika	Filia 10
13. Zabawy z książką dla dzieci z Przedszkola Św. Józefa	Filia 17

14. <i>Wędrowki z książką</i> – zajęcia dla 5- 6. latków zapoznające z biblioteką, książką i sylwetkami ulubionych pisarzy	Filia 3
15. Zajęcia dla 3 – 4. latków wprowadzające w świat książki. Zastosowane formy: głośne czytanie, zajęcia plastyczne, zabawy ruchowe.	Filia 16
16. <i>Pierwsze kroki w bibliotece</i> – spotkania z przedszkolakami przygotowujące do samodzielnego korzystania z biblioteki	Filia 1
17. Zajęcia edukacyjne dla przedszkolaków i dzieci z klas 0 przygotowujące do Pasowania na Czytelnika	Filia 9
18. <i>Baśnie, bajeczki</i> - zajęcia dla przedszkolaków zorganizowane aby przybliżyć dzieciom bibliotekę i zachęcić do korzystania z jej zbiorów.	Filia 8
19. <i>Poznajemy bibliotekę</i> - zajęcia literackie z elementami głośnego czytania dla dzieci z I i II klas szkół podstawowych.	Filia 7
20. <i>Z Biblioteką łatwiej</i> - zajęcia dla dzieci ze szkół podstawowych (klasy I – III) - mające na celu zapoznanie uczestników z księgozbiorem, regulaminem i ofertą edukacyjną	Filia 9
21. Pasowanie na Czytelnika – uroczysta impreza kończąca cykl zajęć edukacyjnych, w czasie której uczestnicy zostają uroczystie przyjęci w poczet czytelników Biblioteki	Filie: 1,2, 3,4,6,7,8, 10,16, 17 Oddział dla Dzieci
<p><b><u>EDUKACJA DLA DZIECI STARSZYCH</u></b>  <b><u>I MŁODZIEŻY</u></b>  <b><u>Cykl lekcji bibliotecznych, pogadarek, dyskusji</u></b></p>	
1. Cykl zajęć literackich dla dzieci ze świetlicy przy SP Nr 17	Filia 9

2. <i>Zima w zwierciadle</i> - i inne zajęcia literacko – plastyczne dla dzieci z Młodzieżowego Domu Kultury.	Filia 7
3. <i>Rok 2011 Europejskim Rokiem Wolontariatu</i> – wykład i dyskusja na temat wolontariatu i związanego z tą działalnością święta	Filia 3
4. Konkursy literackie dla młodzieży z okazji Światowego Dnia Książki	Filia 5
5. Lekcje biblioteczna dla młodzieży z gimnazjów i szkół średnich	Wypożyczalnia Główna
6. <i>Pisanki i kraszanki</i> – zajęcia plastyczne dla młodzieży	Filia 9
7. <i>Terroryzm w XXI wieku</i> – prelekcja <b>dr Macieja Milczanowskiego</b> z WSiZ	Filia 10
8. <i>Radiolatorium w Bibliotece</i> – studio doświadczeń i eksperymentów, teatr dźwięków i wyobraźni, niecodzienna lekcja fizyki w wykonaniu <b>Pawła Pasterza i Katarzyny Hadały</b>	Oddział dla Dzieci i Młodzieży
9. Lekcje biblioteczne dla dzieci ze szkół podstawowych	Filia 4, Filia 5, Filia 6, Filia 7, Filia 10, Filia 15, Filia 17, Oddział dla Dzieci i Młodzieży
10. <i>Od starodruków do książki literackiej</i> – lekcja biblioteczna dla uczniów gimnazjum i liceum w Dynowie	Czytelnia WiMBP
11. Warsztaty literackie prowadzone przez psychoterapeutkę, pisarkę <b>Ninę Opic</b> .	Filia 7
12. <i>Troski i marzenia książek</i> – dyskusja na temat książek z młodymi czytelnikami	Filia 6
13. <i>Biblioteka jakiej nie znamy</i> – spotkanie dla młodzieży ze szkół średnich	Czytelnia Główna
14. <i>Dzieciom o podatkach</i> – prelekcja <b>Teresy</b>	Filia 7

<p><b>Piechowicz z Urzędu Kontroli Skarbowej</b></p>	
<p>15. <i>To trzeba wiedzieć – czas na zabawę</i> – lekcja dla młodzieży z Zespołu Szkół Spożywczych.</p>	Filia 10
<p><b><u>CZYTAJMY NA ZDROWIE</u></b>  <b><u>cykl zajęć dla dzieci i młodzieży wymagającej specjalnej troski</u></b></p>	
<p>1. Spotkania biblioterapeutyczne z dziećmi z Ośrodka Rehabilitacyjno –Edukacyjno – Wychowawczego</p>	Filia 9
<p>2. <i>Czytajmy na zdrowie</i> – zajęcia dla dzieci w Szpitalu Wojewódzkim Nr 2. Spotkania zawierały elementy głośnego czytania, arteterapii, biblioterapii.</p>	Filia 15
<p>3. Cykl zajęć literackich i plastycznych dla dzieci z klas integracyjnych ze Szkoły Podstawowej Nr 17 i Szkoły Podstawowej Nr 22</p>	Filia 4, Filia 9
<p>4. PUNKT PORADNICTWA PEDAGOGICZNO – PSYCHOLOGICZNEGO dla rodziców dzieci w wieku przedszkolnym i szkolnym. Prowadziła pedagog Urszula Ćwirko</p>	Filia 3
<p>5. <i>Witajcie w Bibliotece</i> – cykl spotkań z dziećmi z Zespołu Placówek Opiekuńczo – Wychowawczych MIESZKO. W ramach spotkań uczestnicy zapoznawali się z Biblioteką, księgozbiorem, słuchali wierszy fragmentów bajek i baśni</p>	Filia 3
<p>6. Cykl zajęć dla dzieci Zespołu Szkół Specjalnych UNICEF zapoznający uczestników z Biblioteką, oraz sylwetkami pisarzy, a także poruszający wiele tematów z różnych dziedzin wiedzy</p>	Filia 4
<p>7. Współpraca z Polskim Stowarzyszeniem Na Rzecz Osób z Upośledzeniem Umysłowym Koło w Jarosławiu- Centrum Doradztwa Zawodowego i Wspierania Osób Niepełnosprawnych Intelktualnie</p>	Filia 10



<b><u>KLUBY CZYTELNICZE i JEZYKOWE</u></b>	
1. <b>KLUB CIEKAWEJ KSIĄŻKI</b> – spotkania słuchaczy UNIWERSYTETU TRZECIEGO WIEKU	Filia 10
2. <b>KLUB EUROPEJCZYKA</b> - spotkania członków prowadziła Ewa Nowak z Regionalnego Centrum Informacji Europejskiej	Oddział dla Dzieci i Młodzieży
3. <b>KLUB PRZYJACIÓŁ CIEKAWEJ KSIĄŻKI</b> - dyskusje, prelekcje, spotkania dla młodzieży	Filia 7
4. <b>KLUB CZYTUSIÓW</b> – spotkania z książką dla najmłodszych czytelników (zajęcia dla 5.latków)	Filia 16
5. <b>DYSKUSYJNE KLUBY KSIĄŻKI</b> – spotkania dla młodzieży i dorosłych. W trakcie spotkań dyskusje o książkach, wspólne czytanie, wykłady o literaturze oraz spotkania z pisarkami: <b>Małgorzatą Gutowską Adamczyk, Łucją Ciwoniuk</b>	Oddział dla Dzieci i Młodzieży, Filia 5, Filia 10
6. <b>KLUB PODRÓŻNIKA</b> – spotkania młodzieży - członków klubu z przedstawicielami Regionalnego Centrum Informacji Europejskiej	Filia 7
7. <b>POGOTOWIE JEZYKOWE</b> * nauka języka angielskiego prowadzona przez lektora Szkoły Języków Obcych EUREKA MASTER (spotkania cotygodniowe).	Filia 9
*korepetycje udzielane przez lektora SJO EUREKA MASTER.	Filia 9
<b><u>IMPREZY MIEJSKIE</u></b>	
1. <i>VI Podkarpackie Targi Edukacyjne</i> organizator : Międzynarodowe Targi Rzeszowskie partner: WiMBP Biblioteka przygotowała Stoisko Promocyjne i Kiermasz Starych Książek	– Hala Podpromie

<p>2. <i>Święto ulicy Pańskiej</i>          Głównym organizatorem Święta ul. 3 Maja był Urząd Miasta          Biblioteka przygotowała Stoisko Promocyjne i Kiermasz Starych Książek</p>	<p>Ulica 3 Maja</p>
<p>3. <i>Odjazdowy Bibliotekarz</i> – rajd rowerowy bibliotekarzy, czytelników oraz sympatyków słowa pisanego zorganizowany przez Bibliotekę Uniwersytetu Rzeszowskiego we współpracy ze Stowarzyszeniem Bibliotekarzy Polskich, Biblioteką Główną Politechniki Rzeszowskiej oraz Wojewódzką i Miejską Biblioteką Publiczną w Rzeszowie</p>	<p>WiMBP</p>
<p>4. <i>IV Podkarpackie Spotkania Pisarzy z Młodymi Czytelnikami – Z KSIĄŻKĄ NA WALIZKACH</i> (współorganizator Wydawnictwo Literatura)- spotkania z <b>Pawłem Beręsewiczem, Agnieszką Frączek, Kaliną Jerzykowską.</b>          Impreza finałowa odbyła się 11 czerwca w Teatrze Maska.</p>	<p>Filie: 3,4, Oddział dla Dzieci i Młodzieży;          Teatr Maska</p>
<p>5. <i>Kultura od kuchni</i> – prezentacje oddziałów WiMBP</p>	<p>WiMBP – Sokoła,          Oddział dla Dzieci i Młodzieży,          Wypożyczalnia Główna          Oddział dla Dzieci i Młodzieży          Wypożyczalnia Muzyczna</p>
<p>6. <i>Dni dla Seniora</i>          – warsztaty plastyczne prowadzone przez artystę <b>Jacka Balickiego</b>          - koncert chóru <i>Cantilena</i> z Uniwersytetu Trzeciego Wieku</p>	<p>Oddział dla Dzieci i Młodzieży          Wypożyczalnia Muzyczna</p>
<p><b><u>INNE</u></b></p>	
<p>1. <i>Kazał Anioł do Betlejem</i> – tradycyjne wspólne kolędowanie podkarpackie</p>	<p>Wypożyczalnia Muzyczna</p>
<p>2. OD BAJKI DO DOBRANOCKI – seanse głośnego</p>	<p>Oddział dla Dzieci</p>

czytania w MUZEUM DOBRANOCEK.	i Młodzieży
3. <i>Walentynkowe niespodzianki</i> – zabawy literackie i plastyczne dla młodzieży	Filia 4
4. Uczestnictwo w ogólnopolskiej kampanii TYDZIEŃ Z INTERNETEM 2011 – KURS DLA SENIORÓW	Filia 4
5. <i>Rzeszowszczyzna na ludowo, Jacek i Agatka, Jasełka</i> – występy teatrzyków ze Przedszkola Nr 2, SP Nr 1 i SP Nr 17	Oddział dla Dzieci i Młodzieży
6. Scena Propozycji MDK – Siedem obrazów Don Kichota – spotkanie z aktorami i spektakl w ich wykonaniu	Filia 6
7. <i>Na czterech łapach</i> – spotkanie dla czytelników w Księgarni Nova.	Oddział dla Dzieci i Młodzieży
8. <i>Poetyckie wędrówki przedszkolaka</i> – konkurs literacki dla uczniów ze Szkoły Podstawowej Nr 10 i dzieci z Przedszkola <i>Miś</i>	Filia 16
<b><u>ZIMA W BIBLIOTECE</u></b>	
<ul style="list-style-type: none"> <li>- zajęcia plastyczne</li> <li>- konkursy literackie</li> <li>- konkursy z różnych dziedzin wiedzy</li> <li>- gry i zabawy</li> <li>- rewie bajkowej mody</li> <li>- zabawy z alfabetem</li> <li>- zagadki językowe</li> <li>- projekcje filmów</li> <li>- karnawałowe zabawy</li> <li>- głośne czytanie</li> </ul>	Filia 1, Filia 2, Filia 3, Filia 4, Filia 5, Filia 6, Filia 7, Filia 9, Filia 10, Filia 16, Filia 17, Oddział dla Dzieci i Młodzieży
<b><u>TYDZIEŃ BIBLIOTEK</u></b>	
<ul style="list-style-type: none"> <li>- zajęcia edukacyjne dla najmłodszych</li> <li>- lekcje biblioteczne</li> <li>- pasowanie na czytelnika</li> <li>- zajęcia dla dzieci z ZSS UNICEF</li> <li>- spotkania autorskie</li> <li>- spotkania z aktorką <b>Jolantą Nord, Katarzyną Lubas</b> z Muzeum Dobranocek</li> </ul>	Filia 1, Filia 2, Filia 3, Filia 4, Filia 5, Filia 6, Filia 7, Filia 8, Filia 9, Filia 10, Filia 15, Filia 16, Filia 17 Oddział dla Dzieci i Młodzieży

- prezentacje nowości
- warsztaty literacko – teatralne
- zajęcia animacyjno – czytelnicze
- wycieczki
- konkursy

### **X OGÓLNOPOLSKI TYDZIEŃ CZYTANIA**

#### **DZIECIOM**

- zajęcia edukacyjne dla najmłodszych czytelników
- głośne czytanie utworów znanych autorów
- spotkanie z **Andrzejem Śmiałym**
- spotkanie z **Niną Opic**
- spotkanie z regionalistą **Markiem Czarnotą**
- lekcje biblioteczne
- spotkania z uczniami ZSS UNICEF
- uroczyste pasowanie na czytelnika
- spotkanie z Komendantem OSP w Budziwoju **Waldemarem Głodowskim**

#### **LATO W BIBLIOTECE**

- plebiscyt na Najaktywniejszego Czytelnika Lata
- prezentacje nowości
- zajęcia plastyczne
- zagadki, kalambury
- zabawy literackie
- zabawy ruchowe
- turnieje wiedzy
- seanse głośnego czytania
- gry dydaktyczne
- bajkoterapia
- teatryki dziecięce
- spotkania autorskie z: poetką **Reginą Nachacz**
- wakacje z angielskim – Filia 3

#### **JAN PAWEŁ II**

1. Spotkanie dzieci z Młodzieżowego Domu Kultury w związku z beatyfikacją Jana Pawła II

2. Jak Lolek został papieżem – spotkanie z dziećmi w przededniu beatyfikacji Jana Pawła II

Filie:

1,2,3,4,5,6,7,8,9,10,15,  
16,17 Oddział dla  
Dzieci i Młodzieży

Filie: 2,3,4,5, 6,7, 9,10,  
15, 16 17, Oddział dla  
Dzieci i Młodzieży

Filia 7

Filia 10

3. Jan Paweł II – Papież – konkurs plastyczny	Filia 15
4. <i>O Janie Pawle II</i> - dyskusja po przeczytaniu opowieści i anegdot o Janie Pawle II w gronie nastolatek z DKK.	Oddział dla Dzieci i Młodzieży
<p><b><u>URODZINY KSIĄŻKOWEGO MISIA</u></b>  <b><u>ŚWIATOWY DZIEŃ PLUSZOWEGO MISIA</u></b></p>	
1. <i>Urodziny Książkowego Misia</i> – zajęcia dla dzieci z Młodzieżowego Domu Kultury	Filia 7
2. <i>Zgrana gromadka Kubusia Puchatka</i> – zajęcia dla dzieci z przedszkoli i szkół podstawowych	Oddział dla Dzieci i Młodzieży
3. <i>Czy Misie są w bibliotece</i> – zajęcia literackie, muzyczne, plastyczne.	Filia 4
4. <i>I wczoraj i dziś potrzebny nam miś</i> – zajęcia literackie, plastyczne, gry i zabawy dla dzieci	Oddział dla Dzieci i Młodzieży
5. <i>Miś – symbol dzieciństwa</i> – zajęcia literackie, gry i zabawy dla dzieci najmłodszych	Filia 7
6. <i>Światowy Dzień Pluszowego Misia</i> – zajęcia dla dzieci przebywających na leczeniu w Szpitalu Wojewódzkim Nr 2	Filia 15
<p><b><u>ŚWIĘTO NIEPODLEGŁOŚCI</u></b></p>	
1. <i>Polskie symbole narodowe</i> - zajęcia literackie dla przedszkolaków	Filia 4
2. <i>II Rzeczpospolita – 20 lat wolności</i> – wykład dla młodzieży przygotowany przez <b>dr Urszulę Szymańską – Kujawę</b> .	Filia 3
3. Prelekcja <b>Rafała Kocola</b> z Muzeum Okręgowego w Rzeszowie i <b>Artura Brożyniaka</b> z IPN.	Filia 7
4. <i>Symbole narodowe</i> – lekcja patriotyczna.	Filia 15

<b><u>ŚWIĘTY MIKOŁAJ, ŚWIĘTA BOŻEGO NARODZENIA, NOWY ROK</u></b>	
1. <i>Świąteczne podróże po Polsce i Europie</i> – zajęcia edukacyjne	Filia 4
2. <i>Małe pomysły na Boże Narodzenie</i> – zajęcia plastyczne dla przedszkolaków	Filia 6
3. <i>Dzień Świętego Mikołaja</i> - zajęcia literackie i plastyczne dla przedszkolaków	Filia 7
4. <i>Tradycje Świąt Bożego Narodzenia</i> - zajęcia edukacyjne	Filia 9
5. <i>Tradycje, zwyczaje oraz kuchnia świąteczna</i> – spotkanie z <b>Ewą Nowak - Koprowicz</b> z RCIE	Oddział dla Dzieci i Młodzieży,
6. <i>Z bajką w jeszcze piękniejsze święta</i> – spotkanie z przedszkolakami	Oddział dla Dzieci i Młodzieży
<b><u>III RZESZOWSKIE SPOTKANIA Z LITERATURĄ WSPÓŁCZESNĄ</u></b>	
1. Spotkanie z <b>Zofią Nowakowską</b> - poetką harcerką, pedagogiem, bibliotekarzem	Filia 6
2. Spotkanie z pisarką <b>Wiolettą Piasecką</b>	Filia 6
3. Spotkanie z pisarką <b>Ewą Stadtmuller</b>	Oddział dla Dzieci i Młodzieży
4. Warsztaty literackie prowadzone przez <b>Alicję Ungeheuer - Gołąb</b>	Filia 10
5. Spotkanie z pisarką <b>Aleksandrą Ziółkowską</b> - <b>Boehm</b>	Wypożyczalnia Muzyczna
6. Spotkanie autorskie z <b>Wiesławem Zielińskim</b>	Wypożyczalnia Muzyczna
7. Spotkanie z <b>Anną Dzewit – Meller</b> i <b>Marcinem Mellerem</b>	Wypożyczalnia Muzyczna

<b><u>UKRAINA NASZ SĄSIAD</u></b>	
1. Tydzień Kultury Ukraińskiej – spotkania z udziałem studentek Wyższej Szkoły Informatyki i Zarządzania z Koła Naukowego Forum Inicjatyw Europejskich	Oddział dla Dzieci i Młodzieży
2. <i>Podróż rowerowa po Ukrainie</i> - spotkanie z podróżnikiem <b>Tomaszem Świątkiem</b>	Wypożyczalnia Muzyczna
3. <i>Z wizytą u naszych sąsiadów</i> - zajęcia edukacyjne prowadzone przez studentki z Ukrainy.	Filia 6
<b><u>POLSKA PREZYDENCJA</u></b>	
1. <i>Jestem małym europejczykiem</i> – cykl zajęć dla przedszkolaków i dzieci z klas nauczania początkowego	Filia 4, Filia 6
2. <i>Podróże po krajach Unii Europejskiej</i> – spotkania z uczniami ze szkół podstawowych prowadzili: <b>Katarzyna Stępak, Ewa Nowak, Przemysław Bacik</b> z Regionalnego Centrum Informacji Europejskiej. Filia 7 – Klub Podróżnika Oddział dla Dzieci i Młodzieży – Klub Europejczyka.	Filia 3, Filia 4, Filia 6 Filia 7, Filia 10, Filia 15, Oddział dla Dzieci i Młodzieży
3. <i>Teraz czas na Polskę</i> – cykl zajęć dla uczniów szkół podstawowych i gimnazjów	Filia 3, Filia 5, Filia 6, Filia 10
<b><u>ROK MIŁOSZA</u></b>	
1. <i>Wspomnienie o Miłoszu</i> – spotkanie z udziałem aktorki <b>Elżbiety Winiarskiej</b>	Filia 10
2. <i>Czesław Miłosz – poznajemy Go na nowo</i> – lekcja biblioteczna dla starszych klas szkół podstawowych	Filia 7
3. <i>Życie i twórczość Czesława Miłosza</i> – konkurs internetowy dla młodzieży ze szkół podstawowych, gimnazjów i szkół średnich	Filia 5
4. <i>Czesław Miłosz</i> – konkurs recytatorski dla młodzieży	Filia 15
5. <i>Miłoszomania</i> – rozmowy o zbiorze wierszy Miłosza	Filia 5

<i>Jak powinno być w niebie</i>	
6. <i>Jak powinno być w niebie</i> - rozmowy z młodzieżą o twórczości Czesława Miłosza	Oddział dla Dzieci i Młodzieży
7. <i>Wyprawa do lasu</i> – młodzież wybrała się na wędrowną, aby czytać wiersze Czesława Miłosza. Dyskusja na temat wpływu przyrody na twórczość poety	Filia 5
8. <i>Jak powinno być w niebie</i> – rozmowa o twórczości Czesława Miłosza. Spotkanie dla dorosłych	Filia 5
9. <i>Stan poetycki</i> – seminarium dla młodzieży poprowadzone przez <b>Annę Jamrozek – Sowę</b>	Filia 3
10. <i>„zechciałeś mnie stworzyć poetą</i> – wieczór poetycki w oprawie artystycznej <b>Stacha Ożoga</b>	Filia 4
11. <i>To i owo o Miłoszu</i> – wystawa poświęcona życiu twórczości Czesława Miłosza	Wypożyczalnia Główna
12. <i>Magiczna moc poezji</i> – konkurs recytatorski poezji Czesława Miłosza	Filia 6
13. <i>Czesław Miłosz jakiego nie znamy</i> – spotkanie z wykładowcą , literaturoznawcą <b>Stanisławem Dłuskim</b>	Filia 7



## VI. BIBLIOTEKI - ADRESY – TELEFONY

Dyrektor WiMBP – mgr **Barbara Chmura** ;

Zastępca Dyrektora WiMBP- mgr inż. **Monika Ohar – Pawiak**

35-010 Rzeszów , ul. Sokoła 13 telefon: 17 866 94 00, e-mail: [wimbp@wimbp.rzeszow.pl](mailto:wimbp@wimbp.rzeszow.pl)

<b>Biblioteka</b>	<b>Kierownik</b>	<b>Adres</b>	<b>Numer telefonu, e-mail</b>
Filia 1	Ewa Huculak	ul. Bohaterów 1	17 866 94 58 - 59 filia-1@wimbp.rzeszow.pl
Filia 2	Wiesława Kunc-Bembenek	ul. Fredry 5	17 866 94 60 - 62 filia-2@wimbp.rzeszow.pl
Filia 3	mgr Renata Pasternak	ul. Krzyżanowskiego 6	17 866 94 63 - 64 filia-3@wimbp.rzeszow.pl
Filia 4	mgr Danuta Hulek	ul. Ofiar Katynia 15	17 866 94 65 - 66 filia-4@wimbp.rzeszow.pl
Filia 5	mgr Aldona Wiśniowska	ul. Budziwojska 194	17 866 94 66 filia-5@wimbp.rzeszow.pl
Filia 6	mgr Maria Gulak	ul. Podwisłocze 6	17 866 94 68 – 70 filia-6@wimbp.rzeszow.pl
Filia 7	mgr Anna Kurowska	ul. Langiewicza 17	17 866 94 71 filia-7@wimbp.rzeszow.pl
Filia 8	mgr Wojciech Warcholek	ul. Okulickiego 3	17 866 94 72 - 73 filia-8@wimbp.rzeszow.pl
Filia 9	Barbara Kłoda	ul. Czackiego 5	17 866 94 74 - 75 filia-9@wimbp.rzeszow.pl
Filia 10	Maria Jamróg	ul. Podchorążych 1	17 866 94 76 - 78 filia-10@wimbp.rzeszow.pl
Filia 11	Elżbieta Kotowicz	ul. Dębicka 170	17 866 94 79 filia-11@wimbp.rzeszow.pl
Filia 12	Agata Wróbel	ul. Beskidzka 5	17 866 94 80 filia-12@wimbp.rzeszow.pl
Filia 15	mgr Alicja Pawełek	ul. Lwowska 60	17 866 94 81 filia-15@wimbp.rzeszow.pl
Filia 16	mgr Monika Kotarba	ul. Dąbrowskiego 58 a	17 866 94 82 - 83 filia-16@wimbp.rzeszow.pl
Filia 17	Beata Korczyńska	ul. Paderewskiego 154	17 866 94 84 filia-17@wimbp.rzeszow.pl
Filia 18	mgr Dorota Rzeszutek	ul. Ćwiklińskiej 2	17 866 94 85 filia-18@wimbp.rzeszow.pl
Filia 20	Beata Wojtyś	ul. Zbyszewskiego 15	17 866 94 86 filia-20@wimbp.rzeszow.pl
Oddział dla Dzieci i Młodzieży	mgr Renata Dziepak	ul. Słowackiego 11	17 866 94 56 - 57 oddzial@wimbp.rzeszow.pl
Wypożyczalnia Główna	mgr Włodzimierz Ratyński	ul. Dąbrowskiego 33 a	17 866 94 48 - 53 wg@wimbp.rzeszow.pl
Wypożyczalnia Muzyczna	mgr Barbara Balicka	ul. Żeromskiego 2	17 866 94 54 - 55 muzyczna@wimbp.rzeszow.pl
Czytelnia WiMBP	mgr Magdalena Głuczowska	ul. Sokoła 13	17 866 94 27 – 28 czytelnia@wimbp.rzeszow.pl

Informatorium	mgr Małgorzata Zaremba		17 866 94 16 - 19 infbib@wimbp.rzeszow.pl
Dział Komputer. Procesów Bibl.	mgr Bożena Janda		17 866 94 41 - 44 infkomp@wimbp.rzeszow.pl

## Godziny otwarcia:

Biblioteka	Poniedzia.	Wtorek	Środa	Czwartek	Piątek	Sobota
Filia 1	-	10-18	10-18	10-18	10-18	10-15
Filia 2 dor	-	10-18	10-18	10-18	10-18	10-15
Dzieci	-	11-17	11-17	11-17	11-17	12-15
Filia 3	10-15	10-18	10-18	10-18	10-18	10-15
Filia 4	10-15	10-18	10-18	10-18	10-18	10-15
Filia 5	10-15	10-17	10-17	10-17	10-17	-
Filia 6	10-15	10-18	10-18	10-18	10-18	10-15
Filia 7	-	10-18	10-18	10-18	10-18	10-15
Filia 8	-	10-18	10-18	10-18	10-18	10-15
Filia 9	10-15	10-18	10-18	10-18	10-18	10-15
Filia 10	10-15	10-18	10-18	10-18	10-18	10-15
Filia 11	10-15	10-17	10-17	10-17	10-17	-
Filia 12	11-18	-	10-18	-	10-18	-
Filia 15	9-12	9-12	9-12	9-12	9-12	-
Filia 16	-	10-18	10-18	10-18	10-18	10-15
Filia 17	10-15	10-17	10-17	10-15	10-17	-
Filia 18	10-15	10-17	10-17	10-15	10-17	-
Filia 20	10-15	10-17	10-17	10-15	10-17	-
Oddz. Dz.	10-15	10-18	10-18	10-18	10-18	10-15
Wyp. Gł.	10-15	10-19	10-19	10-19	10-19	10-15
Wyp.Muz	10-15	10-18	10-18	11-18	10-18	10-15
Czytelnie WiMBP	12-20	9-20	9-20	9-20	9-20	9-15
Informatorium	12-20	9-20	9-20	9-20	9-20	9-15
Sekcja Inf. Kom	12-18	9-18	9-18	9-18	9-18	9-15