

Wojewódzka i Miejska Biblioteka Publiczna

w Rzeszowie

BIBLIOTEKI PUBLICZNE MIASTA RZESZOWA W LICZBACH 2010

Rzeszów 2011

Po raz kolejny oddajemy do Państwa dyspozycji rocznik *Biblioteki publiczne miasta Rzeszowa w liczbach – 2010*. W XIX edycji prezentujemy obszerny materiał statystyczny i opisowy dotyczący działalności rzeszowskich bibliotek. Nasze najnowsze wydawnictwo zawiera dane opisujące poziom czytelnictwa oraz wskaźniki uzyskane przez biblioteki w Rzeszowie w roku 2010 i porównuje je z wynikami z lat ubiegłych.

Struktura i układ rocznika pozostaje w niezminionej postaci.

BIBLIOTEKI MIASTA RZESZOWA W LICZBACH zawierają sześć rozdziałów:

1. Sieć – przekształcenia organizacyjne oraz liczba oddziałów, filii i punktów bibliotecznych w roku sprawozdawczym.

2. Zbiory biblioteczne – stan księgozbiorów, zbiorów specjalnych i czasopism na koniec roku sprawozdawczego w porównaniu do roku ubiegłego oraz zmiany w ostatnich pięciu latach (przyrosty, ubytki w zbiorach, wskaźniki charakteryzujące wielkość zakupu księgozbiorów).

3. Stan czytelnictwa – informacje o ilości czytelników, analiza ich struktury według wieku i zajęcia; stan i struktura wypożyczeń w porównaniu z latami wcześniejszymi.

4. Czytelnie – stan udostępnień prezencyjnych i działalności informacyjnej bibliotek na terenie miasta.

5. Upowszechnianie czytelnictwa – ważniejsze działania podjęte przez biblioteki miejskie na rzecz popularyzacji książki i czytelnictwa w środowisku.

6. Biblioteki – Adresy – Telefony

Źródłem informacji, umieszczonych w tegorocznym roczniku, są dane liczbowe zaczerpnięte z meldunków statystycznych oraz sprawozdań opisowych oddziałów i filii. Prezentowane tabele, wykresy i komentarze pozwalają na analizę czytelnictwa, w bibliotekach na terenie Rzeszowa, w ciągu ostatnich pięciu lat. Nasze materiały analityczne, są wiarygodnym i podstawowym źródłem informacji o zmianach w rzeszowskich bibliotekach. Mają być również pomocne w opracowaniu strategii rozwoju czytelnictwa w przyszłości.

**Opracowano w Dziale Udostępniania
Zbiorów WiMBP
w Rzeszowie**

Redakcja: Grażyna Nowak
Konsultacja: Halina Piotrowska

Oprogramowanie komputerowe: Marek Peller

Wojewódzka i Miejska Biblioteka Publiczna w Rzeszowie
Nakład 45 egz.
Sekcja Poligrafii
Rzeszów, ul.Sokoła 13

BIBLIOTEKI PUBLICZNE W RZESZOWIE W 2010 ROKU

I. SIEĆ

W 2010 roku na terenie Rzeszowa funkcjonowały:

WiMBP przy ul. Sokoła (Biblioteka z Czytelnią Główną, Czytelnią Czasopism Bieżących, Informatorium i Sekcją Informacji Komputerowej),

17 filii miejskich,

3 oddziały: Oddział dla Dzieci i Młodzieży, Wypożyczalnia Główna, Wypożyczalnia Muzyczna.

W roku sprawozdawczym o 1 wzrosła liczba rzeszowskich filii (w 2009 r. działało 16 tego typu placówek). Zmiana związana była z rozszerzeniem granic miasta i przejściem przez WiMBP, od 15 czerwca 2010 roku, Filii Miejskiej i Gminnej Biblioteki Publicznej w Tyczynie (filia działała w Domu Kultury w Budziwoju). Nasza nowa placówka otrzymała numer 5, a mieści się przy ulicy Budziwojskiej 194.

Sieć rzeszowskich bibliotek uzupełniało 6 punktów bibliotecznych (w 2010 roku utworzono nowy Punkt w Przedszkolu Publicznym Nr 3):

Przedszkole Publiczne Nr 40 (Filia 1)

Przedszkole Publiczne Nr 3 (Filia 1)

Zakład Doskonalenia Zawodowego (Filia 2)

Dom Seniora (Filia 6)

Areszt Śledczy (Filia 7)

Dom Pomocy Społecznej (Filia 8).

Dane statystyczne działalności punktów wskazują na wzrost ich popularności. Na koniec 2010 roku zarejestrowano w tych placówkach bibliotecznych 475 czytelników (w 2009 roku - 258) oraz 3137 wypożyczeń (w 2009 roku - 2700).

Lokalizacja punktów i strategia ich pracy ukierunkowana była na zaspokojenie potrzeb czytelniczych osób starszych, chorych, przebywających w zakładach zamkniętych, a także na upowszechnianie czytelnictwa wśród najmłodszych mieszkańców Rzeszowa.

Tabela 1
Podstawowe dane dotyczące bibliotek publicznych (na koniec 2010 roku)

Biblioteka	Liczba			
	Punktów bibl.	Książek i czasopism oprawnych	Czytelników	Wypożyczeń książek i czas.oprawnych
Centrala		142335		
Wyp .Muzyczna		2175	501	1085
Oddział dla Dzieci i Młodzieży		28042	2575	28982
Wyp. Główna		75670	9465	121620
Filia 1	2	22753	2041	41314
Filia 2	1	27178	2703	48023
Filia 3		23621	1879	33626
Filia 4		28893	3088	68684
Filia 5		12176	416	4620
Filia 6	1	31211	3349	68357
Filia 7	1	19726	1093	28426
Filia 8	1	20838	1800	29293
Filia 9		20326	2054	61202
Filia 10		29574	2830	56476
Filia 11		12166	297	7657
Filia 12		9511	285	7614
Filia 15		13261	1285	24917
Filia 16		17076	1483	23138
Filia 17		13039	645	17051
Filia 18		9598	302	5241
Filia 20		10988	840	23212
RAZEM	6	570157	38931	700538

II. ZBIORY BIBLIOTECZNE

Książki i czasopisma oprawne

Tabela 2

Informacje o książkach i czasopismach oprawnych w roku 2010

Agendy	K s i ę g o z b i ó r						
	Ogółem	Przybyło	Ubyło	% do ogółu			
				8-93	8-3	inna	cz.op
1. CENTRALA	142 335	3 335	2 095	2.3	17.7	65.6	14.4
2. WYPOŻ. MUZYCZNA	2 175	196	20		7.3	92.7	
3. OD. DZIECI I MŁ.	28 042	596	127	44.7	18.2	36.8	0.3
4. WYPOŻ. GŁÓWNA	75 670	1 552	1 395	0.2	41.4	58.4	
5. FILIA NR 1	22 753	596	1 540	24.5	50.1	25.3	
6. FILIA NR 2	27 178	659	2 242	25.4	47.8	26.9	
7. FILIA NR 3	23 621	851	2 596	28.2	43.4	28.4	
8. FILIA NR 4	28 893	1 115	2 857	21.5	41.2	37.3	
9. FILIA NR 5	12 176	12 461	285	26.7	51.2	22.1	
10. FILIA NR 6	31 211	1 261	1 939	21.8	37.1	41.1	
11. FILIA NR 7	19 726	854	286	31.3	46.1	22.6	
12. FILIA NR 8	20 838	802	1 889	23.9	46.5	29.5	
13. FILIA NR 9	20 326	707	1 402	18.5	58.6	22.8	
14. FILIA NR 10	29 574	829	2 330	22.9	40.5	36.5	
15. FILIA NR 11	12 166	304	276	22.9	50.9	26.2	
16. FILIA NR 12	9 511	299		26.8	45.2	28.0	
17. FILIA NR 15	13 261	903	264	25.7	48.8	25.6	
18. FILIA NR 16	17 076	604	1 226	17.7	54.3	28.0	
19. FILIA NR 17	13 039	638	677	27.8	43.6	28.6	
20. FILIA NR 18	9 598	342	150	24.0	51.7	24.4	
21. FILIA NR 20	10 988	561	622	30.9	50.4	18.7	
RAZEM	570 157	29 465	24 218	16.5	37.1	42.8	3.6

Struktura księgozbioru w porównaniu z rokiem ubiegłym nieznacznie zmieniła się. Chociaż nadal największy procent stanowi literatura popularnonaukowa (42,8 %), na drugim miejscu jest literatura piękna dla dorosłych (37,1 %), natomiast literatura dla dzieci plasuje się na miejscu trzecim (16,5 %), to widać różnicę w tendencjach gromadzenia poszczególnych rodzajów zbiorów. W porównaniu z rokiem ubiegłym wzrósł procent literatury pięknej dla dorosłych (z 36,8 % na 37,1 %), systematycznie z roku na rok maleje ilość literatury popularnonaukowej (z 43,1 % na 42,8%) oraz dziecięcej (z 16,7 % na 16,5 %). Zmiany te spowodowane są odnową zbiorów dla dzieci oraz wycofywaniem z księgozbioru popularnonaukowego pozycji nieaktualnych i zniszczonych.

Wszystkie działania, również i profil gromadzenia zbiorów, dostosowujemy zawsze do potrzeb użytkowników biblioteki. W związku z tym księgozbiory poszczególnych agend WiMBP kompletowane są zgodnie z oczekiwaniami środowiska. Filie osiedlowe gromadzą głównie literaturę piękną oraz książki dla dzieci i młodzieży. Zbiory w Wypożyczalni Głównej oraz Czytelni WiMBP przeznaczone są przede wszystkim dla studentów, starszej młodzieży szkolnej i osób podnoszących kwalifikacje. Czytelnicy Oddziału dla Dzieci i Młodzieży to nasi najmłodszy użytkownicy, poszukujący bajek, baśni oraz książeczek stosownych do swojego wieku i zainteresowań. W Oddziale dla Dzieci i Młodzieży 44,7 % to literatura dla najmłodszych i młodych czytelników.

Tabela 3
Księgozbiory (książki i czasopisma oprawne) 2009 – 2010

	2009	2010	+ -
Stan w woluminach	564910	570157	+ 5247

Na koniec 2010 roku księgozbiór wynosił: 570157 pozycji (w tym: 549638 książek i 20519 czasopisma oprawnych). W porównaniu z rokiem ubiegłym liczba woluminów zwiększyła się o 5247.

Tabela 4
Księgozbiory (książki i czas.opr.) w latach 2006 – 2010

	2006	2007	2008	2009	2010
Stan w woluminach	549245	571457	569572	564910	570157

Tabela 5
Ilość ubytków w księgozbiorach (książki + czas.opr.) w latach 2006 - 2010

	2006	2007	2008	2009	2010
Ubytki	18718	13885	23423	29960	24218

W 2010 roku wycofano z księgozbiorów 24218 pozycji. Selekcja dotyczyła książek zbędnych, o nieaktualnej treści, wieloegzemplarzowych, mało atrakcyjnych czytelniczo. Przekazano je do Magazynu Rezerwowego i Magazynu Składowego. Wykreślono z inwentarza książki zniszczone, a także ubytkowano pozycje zagubione przez czytelników.

Tabela 6

Ilość wpływów w księgozbiorach (książki + czas.opr.) w latach 2006 – 2010

	2006	2007	2008	2009	2010
Wpływy	31506	36097	21538	25298	29465

W latach 2006, 2007, 2009 i 2010 zarejestrowaliśmy wzrost wpływów księgozbioru. Związany był on z rozszerzeniem granic miasta i przejęciem przez WiMBP zbiorów bibliotek ze Słociny (2006 r.), Przybyszówki (2007 r.), Zwiężycy (2009 r.) oraz Budziwoja (2010 r.).

W 2010 roku zarejestrowano 29465 wpływów (w tym **28733** książek i **732** czasopism oprawnych). W porównaniu z rokiem 2009 stanowi to wzrost o 4167 jednostek inwentarzowych. Podkreślić jednak należy, że 12461 pozycji to księgozbiór przejętej z Budziwoja Filii 5. Wpływy to oprócz zakupu również książki otrzymane w darze od czytelników, przyjęte w zamian za pozycje zagubione oraz książki przeinwentaryzowane.

Tabela 7

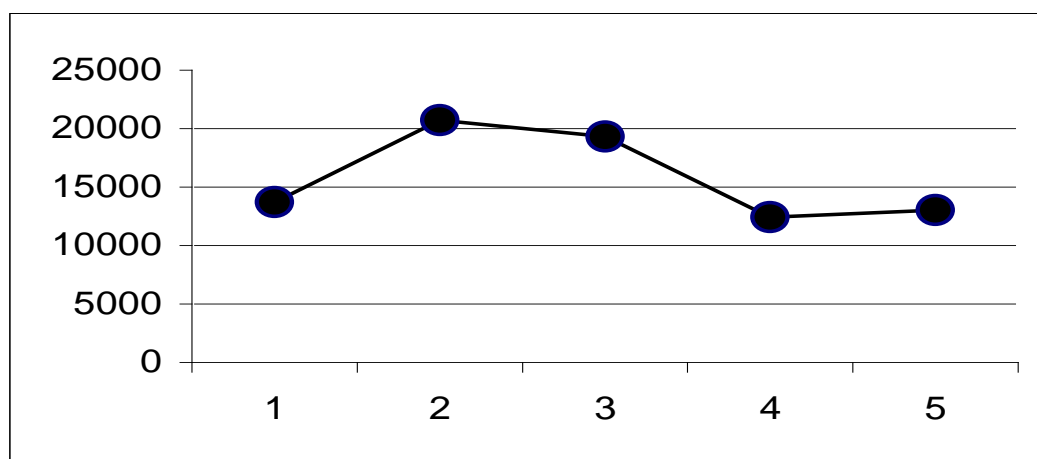
Zakup książek w 2010 roku

Agendy	Zakup wolum.	średnia cena ks.	Kwota wydana na książki
1. CENTRALA	1 572	42.25	66 420.65
2. WYPOŻ. MUZYCZNA	182	51.24	9 326.31
3. OD. DZIECI I MŁ.	457	18.99	8 680.61
4. WYPOŻ. GŁÓWNA	1 436	30.38	43 622.29
5. FILIA NR 1	505	21.45	10 832.39
6. FILIA NR 2	630	21.79	13 725.44
7. FILIA NR 3	741	21.88	16 211.14
8. FILIA NR 4	937	22.59	21 170.56
9. FILIA NR 5	223	23.90	5 330.07
10. FILIA NR 6	1 007	24.21	24 374.74
11. FILIA NR 7	667	21.56	14 382.02
12. FILIA NR 8	617	23.55	14 527.53
13. FILIA NR 9	579	21.55	12 479.50
14. FILIA NR 10	644	22.14	14 260.43
15. FILIA NR 11	301	19.81	5 963.20
16. FILIA NR 12	295	20.42	6 024.96
17. FILIA NR 15	361	21.70	7 835.20
18. FILIA NR 16	492	20.73	10 198.60
19. FILIA NR 17	512	20.55	10 523.44
20. FILIA NR 18	325	21.31	6 924.89
21. FILIA NR 20	529	21.56	11 405.82
RAZEM	13 012	25.69	334 219.79

Tabela 8
Zakup książek w latach 2006 – 2010

	Ilość	Wartość
2006	13709	345076,35
2007	20702	441189,40
2008	19320	419454,21
2009	12427	318220,87
2010	13012	334219,79

Wykres 1
Ilość zakupionych książek w latach 2006 – 2010



1- 2006 rok, 2 – 2007 rok, 3 – 2008 rok, 4 – 2009 rok, 5 – 2010 rok.

W latach 2007 - 2009 ilość zakupionych pozycji systematycznie malała. Rok sprawozdawczy przyniósł nieznaczną poprawę, zakupiono o 585 książek więcej niż w roku 2009 o kwotę 15998,92 zł wyższą.

W 2010 roku, tak jak w latach ubiegłych, część zbiorów zakupiona była z dotacji celowej budżetu państwa, a konkretnie ze środków przekazanych przez Ministerstwo Kultury i Dziedzictwa Narodowego.

Dotacja z Ministerstwa Kultury i Dziedzictwa Narodowego w latach 2006-2010

2006	270000,00
2007	301687,00
2008	302017,00
2009	63423,00
2010	75187,00

W 2010 roku nieznacznie wzrosła średnia cena zakupionej książki: 2009 r. – 25,61 zł; 2010 r. – 25,69 zł. W związku z tym na zakup 1 egzemplarza wydatkowano około 0,08 zł więcej niż w roku poprzednim.

Tabela 9
Wskaźnik zakupu w latach 2006 – 2010

	2006	2007	2008	2009	2010
Wskaźnik zakupu	8,3	12,4	11,2	7,2	7,2

Analizując tabelę wskaźnika zakupu w latach 2006 –2010 obserwujemy, że rok 2007 był dla Biblioteki najkorzystniejszy. Niestety, w latach 2009 i 2010 ilość zakupionych pozycji w przeliczeniu na 100 mieszkańców zmalała.

Tabela 10
Ilość i wartość zakupu czasopism oprawnych (zakup tylko dla Centrali):

	Ilość 2009	Ilość 2010	+-	Wartość 2009	Wartość 2010	+-
Zakup	26	14	-12	1401,95	1417,06	+ 15,11

W 2010 roku nadal uzupełniano zbiór czasopism oprawnych. Kupowano je od dostawców, którzy najczęściej byli wyłącznymi dystrybutorami. Uzupełniano tytuły opóźnione o 2 – 3 lata oraz wzbogacano zbiory o pozycje ukazujące się nieregularnie.

Tak jak do tej pory biblioteka sprowadzała czasopisma oprawne, których tematyka odpowiadała profilowi gromadzenia.

Tabela 11
Ilość i wartość prenumeraty czasopism

	Ilość 2009	Ilość 2010	+-	Wartość 2009	Wartość 2010	+-
Prenumerata	447	445	-2	57032,45	63632,82	+ 6600,37

W roku 2010 o 6600,37 zł wzrosła kwota wydana na prenumeratę czasopism. Zwiększenie kosztów prenumeraty związane było ze wzrostem cen prasy.

Zbiory specjalne

Tabela 12

Ilość zbiorów specjalnych:

Placówka	Stan na 31.XII.2009	Wpływy	Ubytki	Stan na 31.XII.2010
Centrala	10919	205	13	11111
Oddział dla Dzieci i Młodzieży	177	54	41	190
Wyp. Muzyczna	21551	470	244	21777
Wyp. Główna	665	317	105	877
Filie	250	699	0	949
RAZEM	33562	1745	403	34904

Tabela 13

Ilość wpływów z zakupu:

Placówka	2009	2010	+ -
Centrala	27	19	-8
Oddział dla Dzieci i Młodzieży	26	34	+8
Wyp. Muzyczna	475	408	-67
Wyp. Główna	71	97	+26
Filie	250	624	+250
RAZEM	849	1182	+333

Tabela 14

Wartość zakupu zbiorów specjalnych:

Biblioteka	2009	2010	+ -
Centrala	3281,52	1901,38	-1380,14
Oddział dla Dzieci i Młodzieży	680,44	1033,04	+352,60
Wyp. Muzyczna	13102,13	10631,56	-2470,57
Wyp. Główna	3503,17	4040,92	+537,75
Filie	7261,57	21294,30	+14032,73
RAZEM	27828,83	38901,20	+11072,37

W roku 2010 ilość zbiorów specjalnych w rzeszowskich bibliotekach zwiększyła się o 1342 (33562 - rok 2009; 34904 rok 2010). Wzrost możliwy był dzięki kontynuacji zakupów uzupełniających kolekcję filmów i książek mówionych, którą od 2009 roku posiadają filie: 3, 4, 6, 7, 8, 10, Oddział dla Dzieci i Młodzieży, Wypożyczalnia Muzyczna i Wypożyczalnia Główna.

Tabela 15

Stan zbiorów specjalnych na koniec 2010 (podział na rodzaje zbiorów)

Rodzaj zbiorów	Ilość
CD	416
CD książka mówiona	1038
CD płyty	1551
Dyskietki	37
Dokumenty Życia Społecznego	6730
Filmy	947
Grafika	430
Kartografia	2446
Kasety video	64
Książka mówiona - taśmy	6320
Mikroformy	462
Normy	237
Nuty	2200
Plastyka	73
Płyty analogowe	9678
Przeźrocza	291
Rękopisy	170
Starodruki	434
Taśmy	1357
Dok.elektroniczne	23
Razem	34904

W roku 2010 Filia 5 i Filia 12 rozpoczęły budowę katalogu elektronicznego. Natomiast oddziały i filie kontynuowały wprowadzanie rekordów bibliograficznych zawierających opisy gromadzonych zbiorów.

**Ilość wprowadzonych rekordów* w poszczególnych placówkach
na koniec 2010 roku :**

Filia 1 - 20228 (całość zbiorów)

Filia 2 - 18806

Filia 3 - 22107 (całość zbiorów)

Filia 4 - 28146 (całość zbiorów)

Filia 5 - 228

Filia 6 - 30140 (całość zbiorów)

Filia 7 - 5342

Filia 8 - 20272 (całość zbiorów)

Filia 9 - 14206

Filia 10 - 24327

Filia 11 - 1390

Filia 12 - 633

Filia 15 - 2492

Filia 16 - 15580 (całość zbiorów)

Filia 17 - 4842

Filia 18 - 9285 (całość zbiorów)

Filia 20 - 5162

Oddział dla Dzieci i Młodzieży - 21965 (całość zbiorów)

Wypożyczalnia Muzyczna - 2860 (całość księgozbioru)

Wypożyczalnia Główna - 62413 (całość zbiorów)

* dotyczy księgozbiorów oddziałów i filii

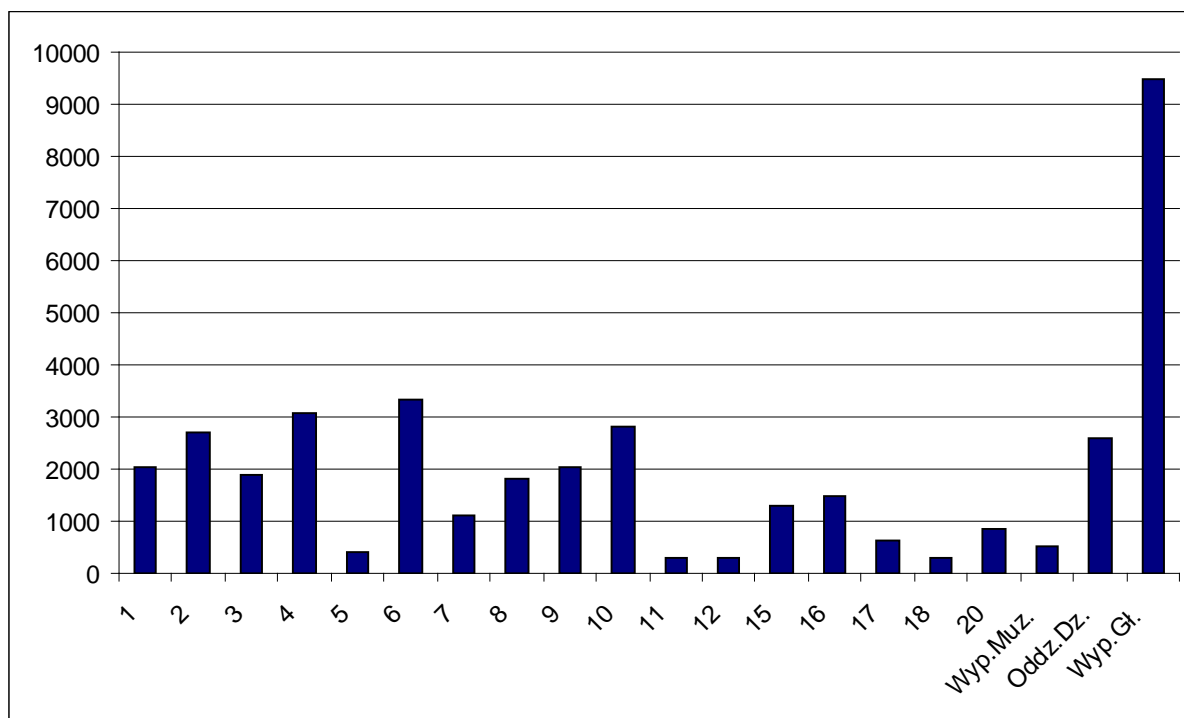
III. CZYTELNICY I WYPOŻYCZENIA

Tabela 16
Czytelnicy w latach 2009 – 2010

Biblioteka	Liczba czytelników	
	2009	2010
Filia 1	2270	2041
Filia 2	2779	2703
Filia 3	2166	1879
Filia 4	3501	3088
Filia 5		416
Filia 6	3675	3349
Filia 7	1160	1093
Filia 8	1720	1800
Filia 9	1938	2054
Filia 10	2828	2830
Filia 11	309	297
Filia 12	220	285
Filia 15	1246	1285
Filia 16	1629	1483
Filia 17	585	645
Filia 18	279	302
Filia 20	842	840
Wyp. Muzyczna	368	501
Oddział dla Dzieci i Młodzieży	3088	2575
Wyp. Główna	8794	9465
RAZEM	39397	38931

Wykres 2

Czytelnicy na koniec 2010 roku (poszczególne filie wg numerów i oddziały)



Wykres 3

Czytelnicy w latach 2009 – 2010

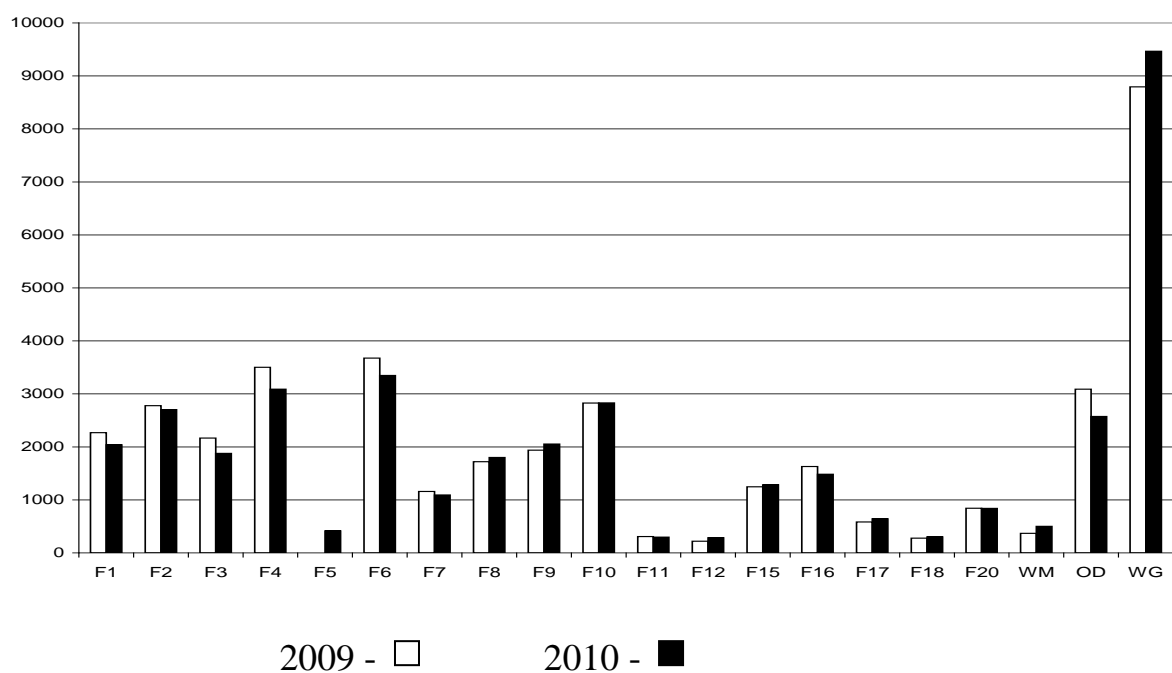


Tabela 17

Wzrost lub spadek liczby czytelników w 2010 roku

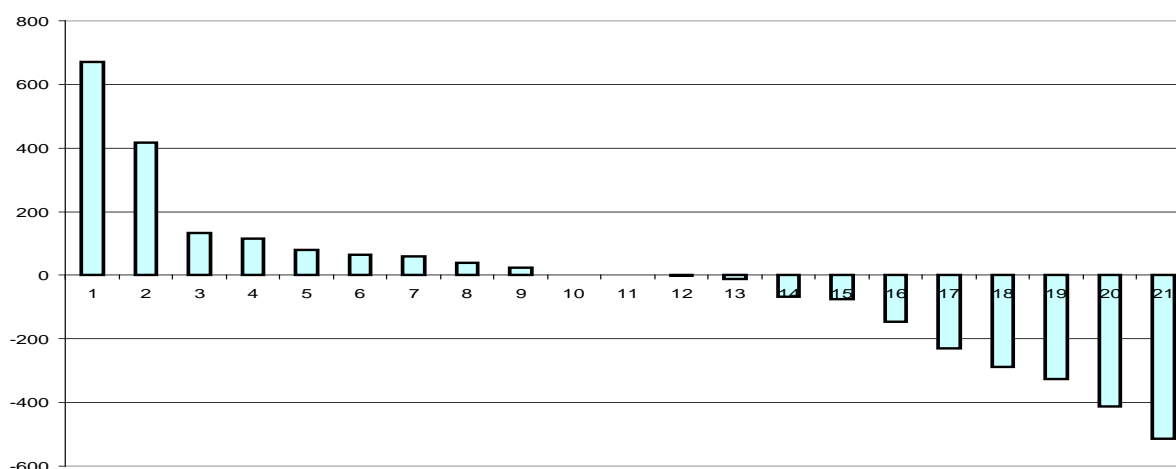
WZROST LUB SPADEK LICZBY		
CZYTELNIKÓW		

1.	WYPOŻ. GŁÓWNA	671
2.	FILIA NR 5	416
3.	WYPOŻ. MUZYCZNA	133
4.	FILIA NR 9	116
5.	FILIA NR 8	80
6.	FILIA NR 12	65
7.	FILIA NR 17	60
8.	FILIA NR 15	39
9.	FILIA NR 18	23
10.	FILIA NR 10	2
11.	CENTRALA	0
12.	FILIA NR 20	-2
13.	FILIA NR 11	-12
14.	FILIA NR 7	-67
15.	FILIA NR 2	-76
16.	FILIA NR 16	-146
17.	FILIA NR 1	-229
18.	FILIA NR 3	-287
19.	FILIA NR 6	-326
20.	FILIA NR 4	-413
21.	OD. DZIECI I MŁ.	-513

	RAZEM	-466

Wykres 4

Wzrost lub spadek liczby czytelników w 2010 roku



1 – Wyp. Główna, **2** - Filia 5, **3** Wyp. Muzyczna, **4** – Filia 9, **5** – Filia 8, **6** – Filia 12, **7** – Filia 17, **8** – Filia 15, **9** – Filia 18, **10** – Filia 10, **11** – Centrala, **12** – Filia 20, **13** – Filia 11, **14** – Filia 7, **15** – Filia 2, **16** – Filia 16, **17** – Filia 1, **18** – Filia 3, **19** – Filia 6, **20** – Filia 4, **21** - **Oddział dla Dzieci**

Tabela 18

Ilość czytelników w latach 2006 – 2010

	2006	2007	2008	2009	2010
Liczba czytelników	41678	39046	36604	39397	38931

Na koniec 2010 roku zarejestrowaliśmy 38931 użytkowników, tj. o 466 mniej niż w roku ubiegłym. Nie można jednoznacznie wskazać przyczyny spadku. Wpływ mogły mieć przeprowadzane remonty, chociaż trwały one i w latach ubiegłych. W roku 2010 remontowano Filie 1, Filie 3, Filie 5, Filie 16, w roku 2009 Wypożyczalnię Główną, Wypożyczalnię Muzyczną, Filie 4, Filie 6, Filie 7, Filie 9, Filie 10, a w roku 2008 Wypożyczalnię Główną, Wypożyczalnię Muzyczną, Filie 2, Filie 8 oraz Filie 9.

Analizując udostępnione dane statystyczne widzimy, że największą ilość czytelników zarejestrowała Wypożyczalnia Główna, Filia 6, Filia 4 i Filia 10. Wzrost ilości czytelników nastąpił w 10 placówkach. Największy w Wypożyczalni Główniej, Wypożyczalni Muzycznej i Filii 9. Należy pamiętać,

że wyniki czytelnicze Filii 5 notowane są w bieżącym roku po raz pierwszy. Spadek czytelników zanotowano w Filii 6, Filii 4 i Oddziale dla Dzieci i Młodzieży.

Tabela 19 cz.1

Struktura czytelników w 2010 roku według wieku

Biblioteka	Ogółem czytel.	do 15 lat	16 – 19 lat	20 – 24 lata	25 – 44 lata	45 – 60 lat	pow.60 lat
Wyp. Muzyczna	501	16	74	79	183	98	51
Oddział dla Dzieci i Młodzieży	2575	1128	644	315	305	137	46
Wyp. Główna	9465	45	948	3678	3487	896	411
Filia 1	2041	668	238	157	487	230	261
Filia 2	2703	658	496	332	595	425	197
Filia 3	1879	409	217	200	538	363	152
Filia 4	3088	484	320	386	1023	503	372
Filia 5	416	193	46	31	98	28	20
Filia 6	3349	1058	338	379	816	486	272
Filia 7	1093	348	81	56	352	142	114
Filia 8	1800	241	188	206	618	323	224
Filia 9	2054	427	215	205	533	386	288
Filia 10	2830	585	317	327	838	421	342
Filia 11	297	105	26	18	83	36	29
Filia 12	285	138	30	37	37	27	16
Filia 15	1285	49	70	147	818	159	42
Filia 16	1483	241	179	148	428	300	187
Filia 17	645	300	77	48	121	61	38
Filia 18	302	44	18	74	88	53	25
Filia 20	840	136	170	71	295	125	43
Razem	38931	7273	4692	6894	11743	5199	3130

Tabela 19 cz.2

Struktura czytelników według wieku - % do ogółu

Agendy	C z y t e l n i c y - % do ogółu					
	do lat 15	16 - 19 lat	20 - 24 lata	25 - 44 lata	45 - 60 lat	pow.60 lat
1. CENTRALA						
2. WYPOŻ. MUZYCZNA	3.2	14.8	15.8	36.5	19.6	10.2
3. OD. DZIECI I MŁ.	43.8	25.0	12.2	11.8	5.3	1.8
4. WYPOŻ. GŁÓWNA	0.5	10.0	38.9	36.8	9.5	4.3
5. FILIA NR 1	32.7	11.7	7.7	23.9	11.3	12.8
6. FILIA NR 2	24.3	18.3	12.3	22.0	15.7	7.3
7. FILIA NR 3	21.8	11.5	10.6	28.6	19.3	8.1
8. FILIA NR 4	15.7	10.4	12.5	33.1	16.3	12.0
9. FILIA NR 5	46.4	11.1	7.5	23.6	6.7	4.8
10. FILIA NR 6	31.6	10.1	11.3	24.4	14.5	8.1
11. FILIA NR 7	31.8	7.4	5.1	32.2	13.0	10.4
12. FILIA NR 8	13.4	10.4	11.4	34.3	17.9	12.4
13. FILIA NR 9	20.8	10.5	10.0	25.9	18.8	14.0
14. FILIA NR 10	20.7	11.2	11.6	29.6	14.9	12.1
15. FILIA NR 11	35.4	8.8	6.1	27.9	12.1	9.8
16. FILIA NR 12	48.4	10.5	13.0	13.0	9.5	5.6
17. FILIA NR 15	3.8	5.4	11.4	63.7	12.4	3.3
18. FILIA NR 16	16.3	12.1	10.0	28.9	20.2	12.6
19. FILIA NR 17	46.5	11.9	7.4	18.8	9.5	5.9
20. FILIA NR 18	14.6	6.0	24.5	29.1	17.5	8.3
21. FILIA NR 20	16.2	20.2	8.5	35.1	14.9	5.1
RAZEM	18.8	12.1	17.7	30.2	13.4	8.0

Analizując strukturę czytelników w podziale według wieku zauważamy systematyczny wzrost grupy czwartej, czyli między 25 a 44 rokiem życia (w roku 2008 – 27,5%, w roku 2009 - 29,0 %, w roku 2010 już 30,2 %). Zmniejsza się liczba czytających dzieci (w roku 2008 – 21,4 %, w roku 2009 - 19,9 % , w roku 2010 –18,8 %), oraz liczba czytającej młodzieży (w roku 2008 – 13,3 %, w roku 2009 - 12,7, w roku 2010 - 12,1 %). Mamy nadzieję, że związane jest to ze strukturą demograficzną polskiego społeczeństwa, a nie z potrzebami młodych ludzi. Zachodzą też istotne zmiany w sposobie uzyskiwania informacji, która jest niezbędna w procesie edukacyjnym.

Struktura czytelników w poszczególnych placówkach odpowiada profilom bibliotek i potrzebom środowiska. W Oddziale dla Dzieci i Młodzieży liczba użytkowników do lat 15 jest największa (43,8%). Natomiast w Wypożyczalni Głównej, gdzie ze zbiorów korzystają przede wszystkim

studenci, największą liczbę czytelników stanowią osoby między 20 a 24 rokiem życia (38,9 %).

W rzeszowskich bibliotekach wzrosła liczba użytkowników między 45 a 60 i powyżej 60 roku życia (w roku 2009 – 13,0 i 7,4 %, w roku 2010 – 13,4 i 8,0 %).

Analiza wszystkich wyników statystycznych wskazuje, że odbiorcami usług bibliotek publicznych są nadal ludzie młodzi, którzy tą drogą zaspokajają także swoje potrzeby edukacyjne.

Zmiany w poszczególnych grupach wiekowych to ważna informacja pozwalająca właściwie ukierunkowywać profil gromadzenia zbiorów.

Tabela 20 cz.1

Struktura czytelników w roku 2010 według zajęcia

Biblioteka	P	R	U	S	M	I	Nz
Centrala	-	-	-	-	-	-	-
Wyp. Muzyczna	1	3	216	75	100	28	78
Oddział dla Dzieci i Młodzieży	26	3	290	190	1900	23	143
Wyp. Główna	496	7	2384	3320	1195	146	1917
Filia 1	79	0	460	127	916	28	431
Filia 2	120	3	614	244	1186	33	503
Filia 3	78	0	518	137	683	48	415
Filia 4	173	1	795	314	900	77	828
Filia 5	25	5	58	21	242	4	61
Filia 6	124	2	739	276	1470	133	605
Filia 7	54	0	267	40	425	41	266
Filia 8	112	0	323	247	430	52	636
Filia 9	28	0	612	171	625	27	591
Filia 10	189	0	661	231	916	38	795
Filia 11	11	7	37	8	136	26	72
Filia 12	20	0	47	15	176	0	27
Filia 15	105	3	882	32	119	4	140
Filia 16	128	0	401	117	426	30	381
Filia 17	30	1	101	38	377	11	87
Filia 18	13	0	95	61	65	0	68
Filia 20	0	0	251	67	306	0	216
Razem	1812	35	9751	5731	12593	749	8260

- P - robotnicy
 R - rolnicy
 U - pracownicy umysłowi
 M - młodzież ucząca się w szkołach podstawowych, zawodowych, średnich i pomaturalnych
 S - studenci
 I - inni zatrudnieni
 Nz – pozostali (w tym emeryci, renciści, bezrobotni)

Tabela 20 cz..2
 Struktura czytelników według zajęcia - % do ogółu

Agendy	C z y t e l n i c y - % do ogółu						
	P	R	U	S	M	I	Nz
1. CENTRALA							
2. WYPOŻ. MUZYCZNA	0.2	0.6	43.1	15.0	20.0	5.6	15.6
3. OD. DZIECI I MŁ.	1.0	0.1	11.3	7.4	73.8	0.9	5.6
4. WYPOŻ. GŁÓWNA	5.2	0.1	25.2	35.1	12.6	1.5	20.3
5. FILIA NR 1	3.9		22.5	6.2	44.9	1.4	21.1
6. FILIA NR 2	4.4	0.1	22.7	9.0	43.9	1.2	18.6
7. FILIA NR 3	4.2		27.6	7.3	36.3	2.6	22.1
8. FILIA NR 4	5.6	0.0	25.7	10.2	29.1	2.5	26.8
9. FILIA NR 5	6.0	1.2	13.9	5.0	58.2	1.0	14.7
10. FILIA NR 6	3.7	0.1	22.1	8.2	43.9	4.0	18.1
11. FILIA NR 7	4.9		24.4	3.7	38.9	3.8	24.3
12. FILIA NR 8	6.2		17.9	13.7	23.9	2.9	35.3
13. FILIA NR 9	1.4		29.8	8.3	30.4	1.3	28.8
14. FILIA NR 10	6.7		23.4	8.2	32.4	1.3	28.1
15. FILIA NR 11	3.7	2.4	12.5	2.7	45.8	8.8	24.2
16. FILIA NR 12	7.0		16.5	5.3	61.8		9.5
17. FILIA NR 15	8.2	0.2	68.6	2.5	9.3	0.3	10.9
18. FILIA NR 16	8.6		27.0	7.9	28.7	2.0	25.7
19. FILIA NR 17	4.7	0.2	15.7	5.9	58.4	1.7	13.5
20. FILIA NR 18	4.3		31.5	20.2	21.5		22.5
21. FILIA NR 20			29.9	8.0	36.4		25.7
RAZEM	4.8	0.1	25.0	14.7	32.3	1.9	21.2

Ze zbiorów bibliotek publicznych korzysta głównie młodzież ucząca się (M) oraz dzieci (2008 rok – 36,6 % ; 2009 rok – 34,6 %; rok 2010 – 32,3 %). Wzrost nastąpił w grupie (U) pracowników umysłowych (2008 rok – 23,4 % ; 2009 rok – 24,8 %; 2010 % - 25,0), oraz (Nz) osób bez zatrudnienia (2008 rok – 19,1 % ; 2009 rok – 19,6 %; rok 2010 – 21,2 %). Prawie na tym samym poziomie utrzymuje się czytelnictwo studentów (rok 2009 - 14,6 %; rok 2010 – 14,7 %).

Niepokoici spadek czytelnictwa dzieci i młodzieży, ale przyczyną mogą być zmiany demograficzne polskiego społeczeństwa, łatwiejszy dostęp do Internetu i alternatywnych źródeł informacji.

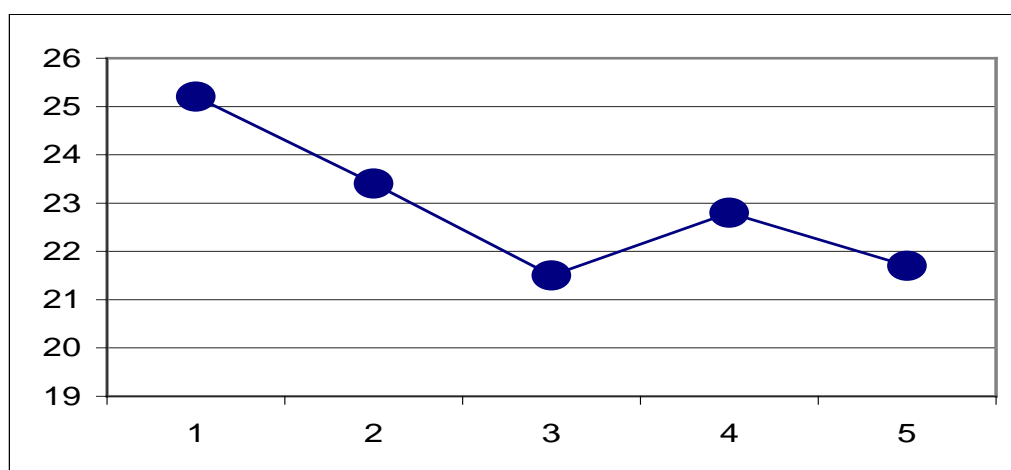
Tabela 21

Spółeczny zasięg czytelnictwa w latach 2006 – 2010

Czyt/100 mieszkań.	2006	2007	2008	2009	2010
	25,2	23,4	21,1	22,8	21,7

Wykres 5

Spółeczny zasięg czytelnictwa w latach 2006 - 2010



1 – 2006 rok, 2 – 2007 rok, 3 – 2008 rok, 4 – 2009 rok, 5 – 2010 rok

Spadek ilości czytelników zarejestrowanych w bibliotekach w 2010 roku oraz wzrost liczby mieszkańców Rzeszowa miał bezpośredni wpływ na zmniejszenie się społecznego zasięgu czytelnictwa (liczba czytelników na 100 mieszkańców). W roku 2008 wskaźnik społecznego zasięgu czytelnictwa wynosił 21,1, w roku 2009 – 22,8, w roku 2010 – 21,7.

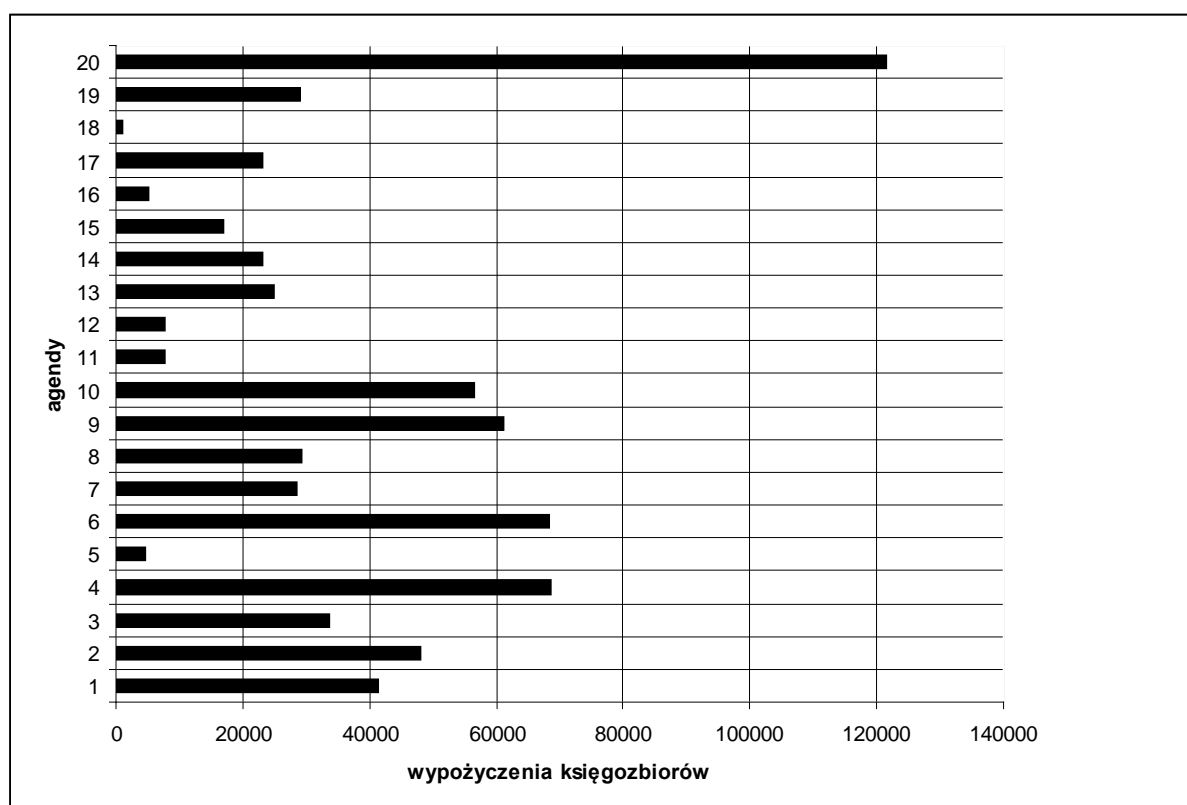
Tabela 22

Wypożyczenia księgozbiorów w latach 2009 – 2010

Biblioteka	2009	2010
Wyp. Muzyczna	577	1085
Oddział dla Dzieci i Młodzieży	31785	28982
Wyp.Główna	110189	121620
Filia 1	52432	41314
Filia 2	50285	48023
Filia 3	40186	33626
Filia 4	59899	68684
Filia 5		4620
Filia 6	64179	68357
Filia 7	16571	28426
Filia 8	36072	29293
Filia 9	50520	61202
Filia 10	38578	56476
Filia 11	7456	7657
Filia 12	6733	7614
Filia 15	25586	24917

Filia 16	30190	23138
Filia 17	16371	17051
Filia 18	5317	5241
Filia 20	23277	23212
Razem	666203	700538

Wykres 6
Wypożyczenia księgozbiorów w 2010 roku



1 – Filia 1, 2 – Filia 2, 3 – Filia 3, 4 – Filia 4, 5 – Filia 5, 6 – Filia 6, 7 – Filia 7, 8 – Filia 8, 9 – Filia 9, 10 – Filia 10, 11 – Filia 11, 12 – Filia 12, 13 – Filia 15, 14 – Filia 16, 15 – Filia 17, 16 – Filia 18, 17 – Filia 20, 18 - Oddział dla Dzieci i Młodzieży, 19 – Wypożyczalnia Muzyczna, 20 - Wypożyczalnia Główna

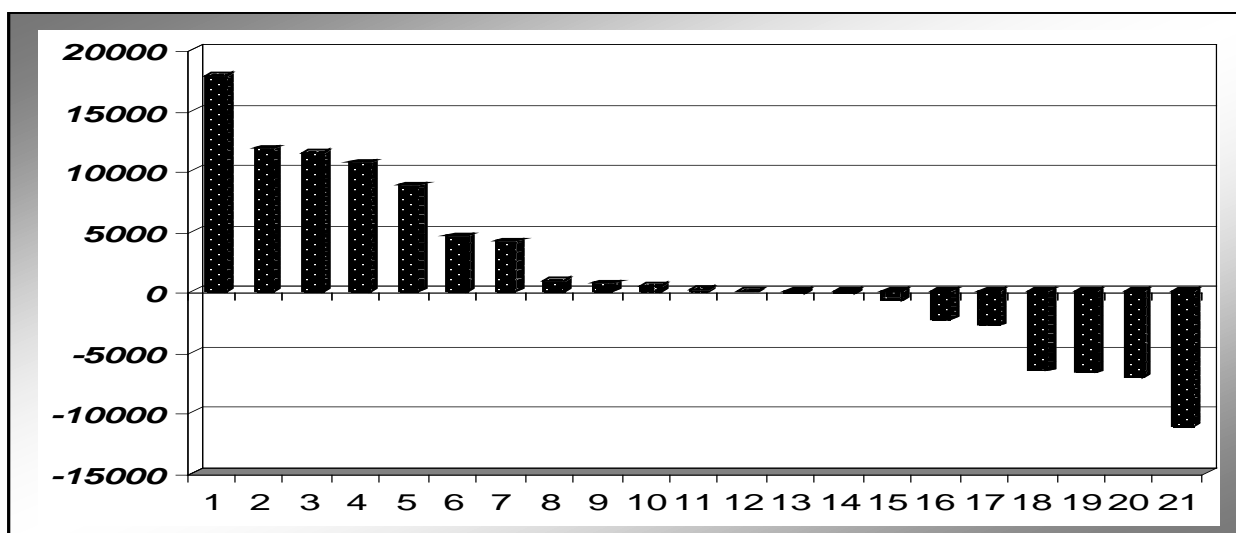
Tabela 23

Wzrost lub spadek liczby wypożyczeń księgozbiorów – 2010 rok

Lp	Biblioteka	Wzrost/spadek
1.	Filia 10	+17898
2.	Filia 7	+11855
3.	Wyp.Główna	+11431
4.	Filia 9	+10682
5.	Filia 4	+8785
6.	Filia 5	+4620
7.	Filia 6	+4178
8.	Filia 12	+881
9.	Filia 17	+680
10.	Wyp. Muzyczna	+508
11.	Filia 11	+201
12.	Centrala	0
13.	Filia 20	-65
14.	Filia 18	-76
15.	Filia 15	-669
16.	Filia 2	-2262
17.	Oddział dla Dzieci i Młodzieży	-2803
18.	Filia 3	-6560
19.	Filia 8	-6779
20.	Filia 16	-7052
21.	Filia 1	-11118
	Razem	+34335

Wykres 7

Wzrost lub spadek liczby wypożyczeń księgozbiorów – 2010 rok



1 – Filia 10, 2 – Filia 7, 3 – Wyp. Główna, 4 – Filia 9,
5 – Filia 4, 6 – Filia 5, 7 – Filia 6, 8 – Filia 12, 9 – Filia 17, 10 – Wyp.
Muzyczna, 11 – Filia 11, 12 – Centrala, 13 – Filia 20, 14 – Filia 18, 15 – Filia
15, 16 – Filia 2, 17 – Oddział dla Dzieci i Młodzieży, 18 – Filia 3, 19 – Filia 8,
20 – Filia 16, 21 – Filia 1

Tabela 24
Struktura wypożyczeń księgozbiorów w 2010 roku.

Agendy	Wypożyczenia						
	Ogółem	8-93	8-3	inna	% do ogółu		
					8-93	8-3	inna
1. CENTRALA							
2. WYPOŻ. MUZYCZNA	1 085			1 085			100.0
3. OD. DZIECI I MŁ.	28 982	8 460	15 637	4 885	29.2	54.0	16.9
4. WYPOŻ. GŁÓWNA	121 620	664	61 448	59 508	0.5	50.5	48.9
5. FILIA NR 1	41 314	10 294	26 230	4 790	24.9	63.5	11.6
6. FILIA NR 2	48 023	8 329	34 032	5 662	17.3	70.9	11.8
7. FILIA NR 3	33 626	6 575	22 706	4 345	19.6	67.5	12.9
8. FILIA NR 4	68 684	14 634	43 567	10 483	21.3	63.4	15.3
9. FILIA NR 5	4 620	1 631	2 461	528	35.3	53.3	11.4
10. FILIA NR 6	68 357	14 095	43 707	10 555	20.6	63.9	15.4
11. FILIA NR 7	28 426	7 916	17 215	3 295	27.8	60.6	11.6
12. FILIA NR 8	29 293	3 759	21 837	3 697	12.8	74.5	12.6
13. FILIA NR 9	61 202	9 894	42 594	8 714	16.2	69.6	14.2
14. FILIA NR 10	56 476	14 005	34 926	7 545	24.8	61.8	13.4
15. FILIA NR 11	7 657	2 704	4 075	878	35.3	53.2	11.5
16. FILIA NR 12	7 614	3 004	3 843	767	39.5	50.5	10.1
17. FILIA NR 15	24 917	5 967	15 001	3 949	23.9	60.2	15.8
18. FILIA NR 16	23 138	4 665	16 037	2 436	20.2	69.3	10.5
19. FILIA NR 17	17 051	6 568	8 481	2 002	38.5	49.7	11.7
20. FILIA NR 18	5 241	923	3 954	364	17.6	75.4	6.9
21. FILIA NR 20	23 212	6 465	15 605	1 142	27.9	67.2	4.9
RAZEM	700 538	130 552	433 356	136 630	18.6	61.9	19.5

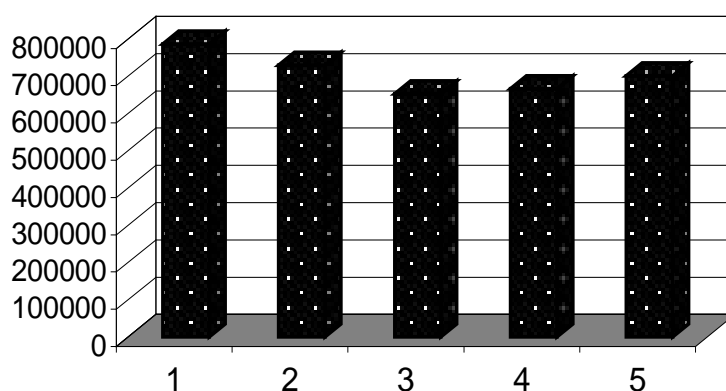
Tabela 25

Wypożyczenia księgozbiorów w latach 2006– 2010

	2006	2007	2008	2009	2010
Wypożyczenia książek	785716	729303	652805	666203	700538

Wykres 8

Wypożyczenia księgozbiorów w latach 2006 - 2009



1 – 2006 rok, 2 – 2007 rok, 3 – 2008 rok, 4 – 2009 rok, 5 – 2010 rok

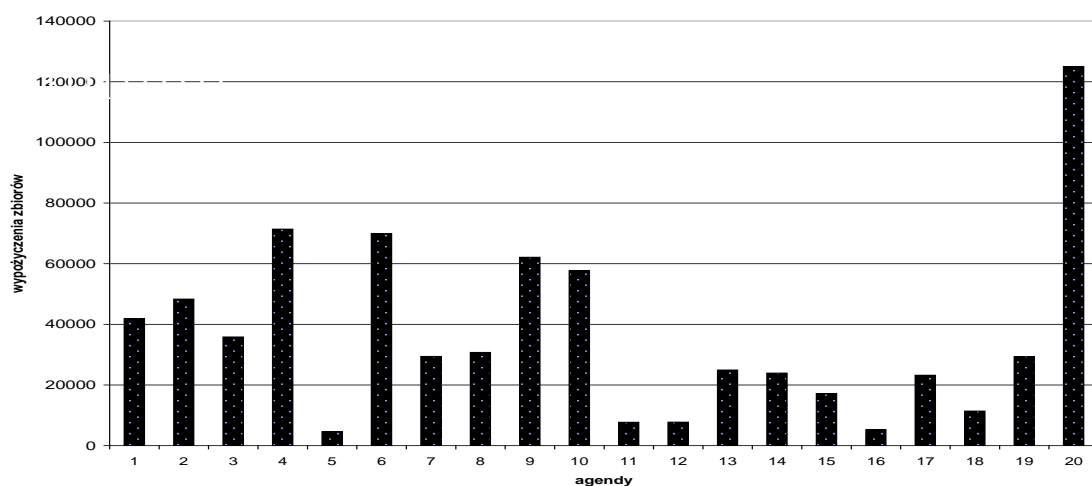
Tabela 26

Wypożyczenia zbiorów w latach 2009 – 2010

Biblioteka	2009	2010	+ -
Wyp. Muzyczna	9242	11366	+2124
Oddział dla Dzieci i Młodzieży	31804	29301	-2503
Wyp. Główna	110494	125024	+14530
Filia 1	52938	41826	-11112
Filia 2	50654	48323	-2331
Filia 3	41606	35805	-5801
Filia 4	60896	71375	+10479

Filia 5		4620	+4620
Filia 6	64179	69907	+5728
Filia 7	16579	29419	+12840
Filia 8	36817	30721	-6096
Filia 9	51203	62115	+10912
Filia 10	39181	57645	+18464
Filia 11	7506	7689	+183
Filia 12	6869	7747	+878
Filia 15	25586	24917	-669
Filia 16	31675	23908	-7767
Filia 17	16499	17161	+662
Filia 18	5317	5241	-76
Filia 20	23277	23212	-65
Razem	682322	727322	+45000

Wykres 9
Wypożyczenia zbiorów w 2010 roku



1 – Filia 1, 2 – Filia 2, 3 – Filia 3, 4 – Filia 4, 5 – Filia 5, 6 – Filia 6, 7 – Filia 7, 8 – Filia 8, 9 – Filia 9, 10 – Filia 10, 11 – Filia 11, 12 – Filia 12, 13 – Filia 15, 14 – Filia 16, 15 – Filia 17, 16 – Filia 18, 17 – Filia 20, 18 – Wyp. Muzyczna, 19 – Oddział dla Dzieci i Młodzieży, 20 – Wyp. Główna

Tabela 27

Wypożyczenia zbiorów na zewnątrz w latach 2009- 2010

Rodzaj zbiorów	2009	2010	+ -
Książki	666203	700538	+34335
Czasopisma nieoprawne	7193	6369	-824
Zbiory specjalne	8926	20415	+11489
Razem	682322	727322	+45000

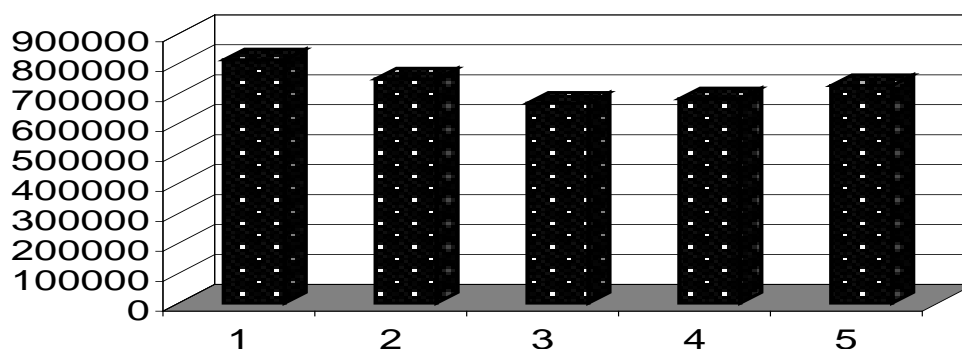
Tabela 28

Wypożyczenia zbiorów w latach 2006 – 2010

	2006	2007	2008	2009	2010
Wypożyczenia książek, czasopism i zb.specjalnych	813061	748726	668437	682322	727322

Wykres 10

Wypożyczenia zbiorów w latach 2006– 2009



1-2006 rok, 2 – 2007 rok, 3 – 2008 rok, 4 –2009 rok, 5 – 2010 rok

Od roku 2007 po raz pierwszy zanotowano wzrost wypożyczeń książek. Dzięki wzbogaconej i rozszerzonej ofercie wzrosły wypożyczenia zbiorów specjalnych.

Analiza wyników czytelniczych wskazuje, że największą ilość wypożyczeń księgozbiorów zanotowała Wypożyczalnia Główna, Filia 4 i Filia 6. Najmniejszą przejęta w roku sprawozdawczym Filia 5 oraz Filia 18, Filia 12 i Filia 11. Wypożyczalnia Muzyczna posiada głównie zbiory specjalne, dlatego też wypożyczenia książek są tam niewielkie.

Największy wzrost wypożyczeń zarejestrowano w Filii 10, Filii 7, Wypożyczalni Główniej, Filii 9 i Filii 4 (w 2009 roku zamkniętych z powodu remontu). Filia 5 po raz pierwszy wykazała swoje wyniki czytelnicze, ponieważ w strukturze WiMBP działa dopiero od roku 2010. Spadek, który zanotowały Filie: 1, 16, 8, 3, spowodowany był koniecznością zamknięcia placówek na czas remontów.

W porównaniu z rokiem 2009 struktura wypożyczeń nadal ulega zmianie. Systematycznie wzrasta czytelnictwo literatury pięknej (z 59,2 % na 60,6 % w latach 2008–2009 ; 61,9 % w roku 2010), oraz literatury popularnonaukowej (z 18,6 % na 18,9 % w latach 2008–2009; 19,5 % w roku 2010). Znacznie spada czytelnictwo literatury dziecięcej i młodzieżowej (spadek z 22,2 % na 20,4 % w latach 2008–2009: 18,8 % w roku 2010).

Wbrew oczekiwaniom w Wypożyczalni Główniej następuje spadek wypożyczeń literatury popularnonaukowej z 49,3 % na 48,9 %, wzrasta zainteresowanie literaturą piękną (z 50,1% na 50,5%). Wynika z tego, że zmieniają się preferencje czytelnicze. W pozostałych placówkach struktura wypożyczeń nie uległa większym odchyleniom.

Tabela 29

Wypożyczenia na 1 wolumin w roku 2010

Lp	Biblioteka	Ilość
1.	Filia 9	3,0
2.	Filia 4	2,4
3.	Filia 6	2,2
4.	Filia 20	2,1
5.	Filia 15	1,9
6.	Filia 10	1,9
7.	Filia 2	1,8
8.	Filia 1	1,8
9.	Wyp.Główna	1,6
10.	Filia 16	1,4
11.	Filia 8	1,4

12.	Filia 7	1,4
13.	Filia 3	1,4
14.	Filia 17	1,3
15.	Oddział dla Dzieci i Młodzieży	1,0
16.	Filia 12	0,8
17.	Filia 11	0,6
18.	Filia 18	0,5
19.	Wyp.Muzyczna	0,5
20.	Filia 5	0,4
21.	Centrala	0
	Razem	1,2

Największą aktywność księgozbioru wykazały Filie: 9, 4, 6. Najmniejszą Filia 5, Filia 18, Filia 11, Wypożyczalnia Muzyczna. W Wypożyczalni Muzycznej użytkownicy korzystają głównie ze zbiorów specjalnych, a nie z księgozbioru, stąd wykazany wskaźnik 0,5.

Tabela 30

Wypożyczenia księgozbiorów na 1 czytelnika w roku 2010

Lp	Biblioteka	Ilość
1.	Filia 9	29,8
2.	Filia 20	27,6
3.	Filia 12	26,7
4.	Filia 17	26,4
5.	Filia 7	26,0
6.	Filia 11	25,8
7.	Filia 4	22,2
8.	Filia 6	20,4
9.	Filia 1	20,2
10.	Filia 10	20,0
11.	Filia 15	19,4
12.	Filia 3	17,9
13.	Filia 2	17,8
14.	Filia 18	17,4
15.	Filia 8	16,3
16.	Filia 16	15,6
17.	Wyp. Główna	12,8

18.	Oddział dla Dzieci i Młodzieży	11,3
19.	Filia 5	11,1
20	Wyp. Muzyczna	2,2
	Razem	18,0

Analizując zestawienia danych liczbowych z poszczególnych agend, zauważamy, że w wypożyczeniach na 1 czytelnika przoduje Filia 9, Filia 20 oraz Filia 12. Natomiast ze względu na charakter zbiorów i potrzeby czytelnicze w Oddziale dla Dzieci i Młodzieży oraz w Wypożyczalni Głównej wskaźnik wypożyczeń księgozbioru na 1 czytelnika wynosił odpowiednio 12,8 oraz 11,3.

W Wypożyczalni Muzycznej gromadzi się głównie zbiory specjalne, a nie książki, stąd wskaźnik 2,2.

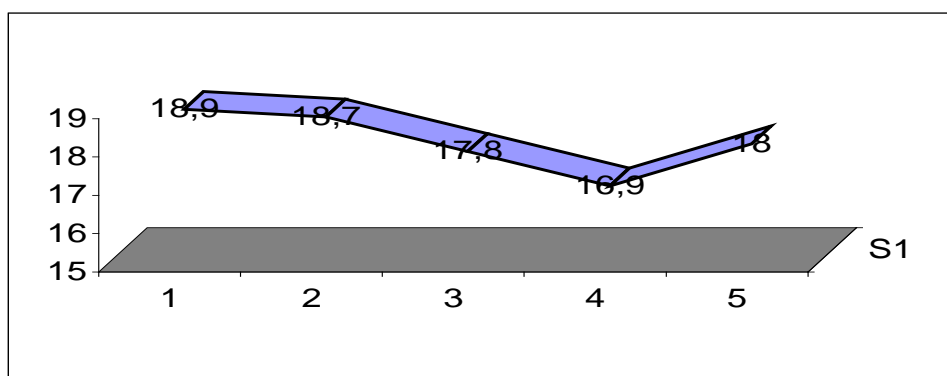
Tabela 31

Wypożyczenia na 1 czytelnika w latach 2006 – 2010

	2006	2007	2008	2009	2010
Wyp/czyt.	18,9	18,7	17,8	16,9	18,0

Wykres 11

Wypożyczenia na 1 czytelnika w latach 2006 -2010



1 - 2006 rok, **2** – 2007 rok, **3** – 2008 rok, **4** – 2009 rok, **5** – 2010 rok

Po latach spadku rok 2010 przyniósł wzrost intensywności korzystania ze zbiorów. Porównując lata 2009 – 2010 aktywność czytelnicza wzrosła o 1,1 wypożyczenia na czytelnika.

IV.CZYTELNIE

Dla osób korzystających z czytelń rzeszowskich bibliotek przygotowano o 4 miejsca więcej niż w roku ubiegłym. 308 miejsc w pełni zaspokoilo potrzeby naszych czytelników. Zmiany w czytelniach związane były z korzystniejszymi aranżacyjnymi wewnątrz bibliotecznymi po remontach. Na przestrzeni ostatnich lat czytelnie dysponujące tradycyjnymi źródłami informacji wzbogaciły się o sprzęt komputerowy, co umożliwiło rozszerzenie oferty o dostęp do Internetu i zasobów cyfrowych.

Ilość miejsc w czytelniach w latach 2006 -2010

rok 2006 – 284 miejsca

rok 2007 – 295 miejsc

rok 2008 – 284 miejsca

rok 2009 – 304 miejsca

rok 2010 – 308 miejsc

Ilość stanowisk komputerowych dostępnych dla użytkowników

rok 2008 – 77

rok 2009 – 74

rok 2010 – 77

Ilość stanowisk komputerowych dla użytkowników z dostępem do Internetu

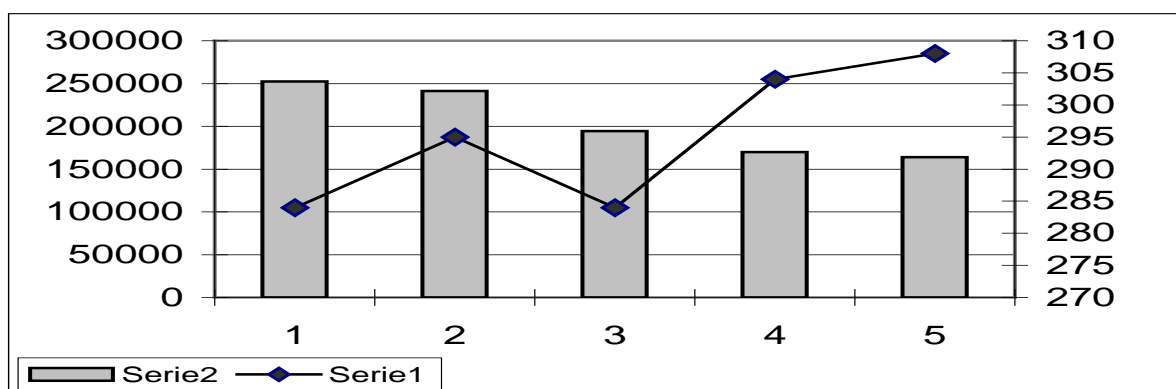
rok 2008 – 55

rok 2009 – 53

rok 2010 – 56

Wykres 12

Miejsca w czytelniach i udostępnienia w latach 2006 – 2010



Seria 1 – ilość miejsc w czytelnich (oś 230-310)

Seria 2 – udostępnienia na miejscu (oś 0 –300000)

1- 2006 rok, 2 – 2007 rok, 3 – 2008 rok, 4 – 2009 rok, 5 – 2010 rok

Tabela 32

Odwiedziny porównawczo w latach 2009 – 2010

Filia	Odwiedziny			
	2009	2010	+	-
1. CENTRALA	24 422	23 688		- 734
2. WYPOŻ. MUZYCZNA	566	1 315	749	
3. OD. DZIECI I MŁ.	5 629	6 330	701	
4. WYPOŻ. GŁÓWNA	7 633	12 433	4 800	
5. FILIA NR 1	970	636		- 334
6. FILIA NR 2	938	995	57	
7. FILIA NR 3	2 114	1 300		- 814
8. FILIA NR 4	5 974	6 344	370	
9. FILIA NR 5		915	915	
10. FILIA NR 6	3 695	5 009	1 314	
11. FILIA NR 7	2 086	4 606	2 520	
12. FILIA NR 8	2 248	1 504		- 744
13. FILIA NR 9	1 165	1 777	612	
14. FILIA NR 10	1 596	2 278	682	
15. FILIA NR 11	457	498	41	
16. FILIA NR 12	579	567		-12
17. FILIA NR 15	1 595	1 815	220	
18. FILIA NR 16	2 272	3 599	1 327	
19. FILIA NR 17	941	872		-69
20. FILIA NR 18	18			-18
21. FILIA NR 20	248	234		-14
RAZEM	65 146	76 715	14 308	-2 739

Tabela 33
Wzrost lub spadek liczby odwiedzin (2010 rok)

Lp	Biblioteka	Wzrost/spadek
1.	Wyp.Główna	+4800
2.	Filia 7	+2520
3.	Filia 16	+1327
4.	Filia 6	+1314
5.	Filia 5	+915
6.	Wyp. Muzyczna	+749
7.	Oddział dla Dzieci i Młodzieży	+701
8.	Filia 10	+682
9.	Filia 9	+612
10.	Filia 4	+370
11.	Filia 15	+220
12.	Filia 2	+57
13.	Filia 11	+41
14.	Filia 12	-12
15.	Filia 20	-14
16.	Filia 18	-18
17.	Filia 17	-69
18.	Filia 1	-334
19.	Centrala	-734
20.	Filia 8	-744
21.	Filia 3	-814
	Razem	+11569

Rok 2010 przyniósł wzrost odwiedzin w czytelnich. W porównaniu z rokiem 2009 zanotowano ich o 11569 więcej.

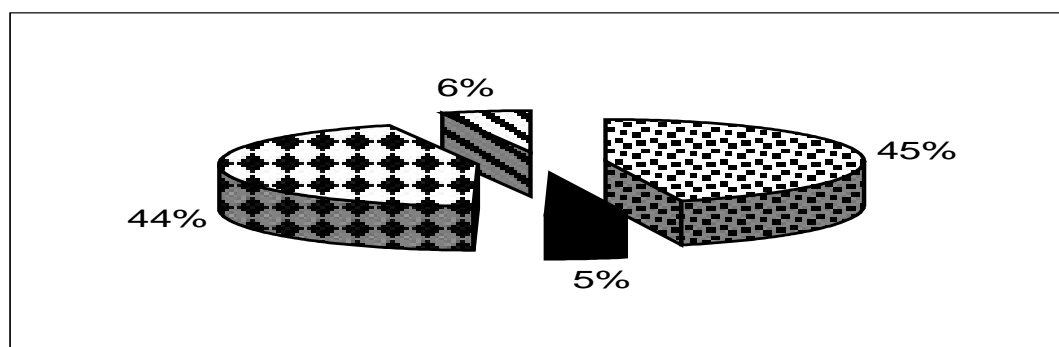
Wzrost spowodowany był prawdopodobnie zakończeniem remontów w Wypożyczalni Głównej, Filii 6 oraz przeniesieniem Filii 7 do nowych, dla czytelników bardziej atrakcyjnych, pomieszczeń. Statystyka ujmuje również działania przejętej w roku 2010 Filii 5.

Z powodu remontów spadek odwiedzin nastąpił w Filii 3, Centrali, Filii 1.

Tabela 34
Udostępnienia na miejscu w roku 2010

Placówka	Książki	Czasopisma oprawne	Czasopisma nieoprawne	Zbiory specjalne	Razem
Centrala: Informatorium, Sekcja Inf. Komputerowej	12012	908	21	3547	16488
Czytelnie: Główna i Czas. Bież.	31107	7739	44097	141	83084
Filie i oddziały	30921	-	27911	5613	64445
Razem	74040	8647	72029	9301	164017

Wykres 13
Struktura udostępnień na miejscu w roku 2010



45% - książki, **44%** - czasopisma nieoprawne, **6%** - czasopisma poprawne, **5%** - zbiory specjalne

Analiza struktury udostępnień na miejscu wykazuje, że w roku sprawozdawczym z książek w rzeszowskich bibliotekach skorzystało mniej użytkowników niż w roku 2009 (2009 rok – 51%; 2010 rok – 45%), zanotowano spadek udostępnień czasopism poprawnych (2009 rok - 7%; 2010 rok - 6%). Wzrosło natomiast zainteresowanie czasopismami nieoprawnymi (2009 rok – 40 %; 2010 rok – 44%) oraz zbiorami specjalnymi (2009 - 2% ; 2010 - 5%).

Tabela 35
Udostępnienia porównawczo 2009 – 2010

Agendy	Udostępnienia			
	2009	2010	+	-
1. CENTRALA	119 630	99 572		-20 058
2. WYPOŻ. MUZYCZ	1 087	5 327	4 240	
3. OD. DZIECI I MŁ.	8 520	7 86		- 660
4. WYPOŻ. GŁÓWNA	12 252	18 016	5 764	
5. FILIA NR 1	1 480	1 145		- 335
6. FILIA NR 2	1 147	959		- 188
7. FILIA NR 3	1 443	1 069		- 374
8. FILIA NR 4	5 337	6 026	689	
9. FILIA NR 5		1 313	1 313	
10. FILIA NR 6	6 631	8 653	2 022	
11. FILIA NR 7	2 073	3 244	1 171	
12. FILIA NR 8	1 821	1 898	77	
13. FILIA NR 9	715	1 001	286	
14. FILIA NR 10	988	1 190	202	
15. FILIA NR 11	1 014	1 201	187	
16. FILIA NR 12	658	742	84	
17. FILIA NR 15	2 418	2 935	517	
18. FILIA NR 16	1 994	1 173		- 821
19. FILIA NR 17	402	405	3	
20. FILIA NR 18	9			-9
21. FILIA NR 20	372	288		-84
RAZEM	169 991	164 017	16 555	-22 529

Wykres 14
Udostępnienia porównawczo (lata 2009 – 2010)

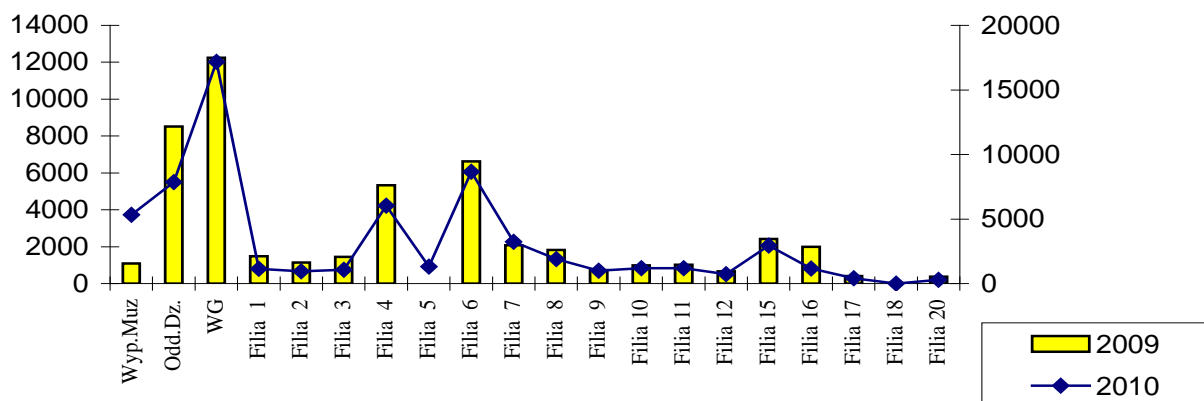
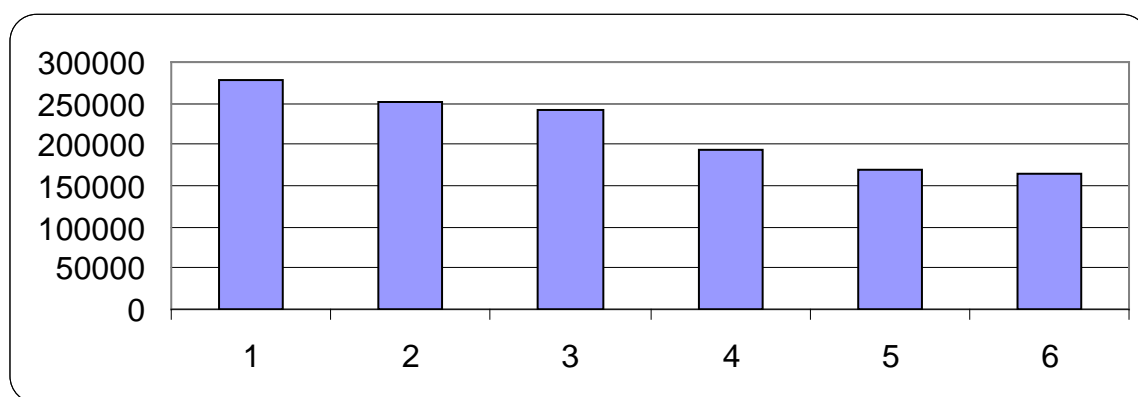


Tabela 36
Udostępnienia w latach 2005 – 2009

	2006	2007	2008	2009	2010
Ilość	252417	241281	194511	169991	164017

Wykres 15
Udostępnienia w latach 2005 – 2010



1 – 2005 rok, 2 – 2006 rok, 3 – 2007 rok, 4 – 2008 rok, 5 – 2009 rok, 6 -2010 rok

Mimo że rok 2010 przyniósł wzrost odwiedzin w czytelnich, niestety nadal spada ilość udostępniionych materiałów.

Najbardziej udostępnienia zmniejszyły się w Centrali. Prawdopodobnie wpływ miały długotrwałe remonty oraz związane z tym utrudnienia w dostępie do zbiorów i sprzętu komputerowego.

Tabela 37 cz.1.
Odwiedziny w Czytelni Głównej i Czytelni Czasopism Bieżących WiMBP

	2009	2010	+-
Czytelnia Główna	9731	10247	+516
Czytelnia Czasopism Bieżących	5509	5154	-355
Razem	15240	15401	+161

Tabela 37 cz.2.

Udostępnienia w Czytelni Głównej i Czytelni Czasopism Bieżących WiMBP

	2009	2010	+ -
Czytelnia Główna	43251	38979	-4272
Czytelnia Czasopism Bieżących	62803	44105	-18698
Razem	106054	83084	-22970

W Czytelni Głównej i Czytelni Czasopism Bieżących na koniec 2010 roku wykazano wzrost odwiedzin (o 161), ale nadal spada ilość udostępnień (o 22970).

Tabela 38

Działalność informacyjna w latach 2009 – 2010

Biblioteka	2009	2010	+ -
Centrala:			
Informatorium	7125	7020	-105
Sekcja Inf. Komputerowej	516	365	-151
Wyp. Muzyczna	311	805	+494
Oddział dla Dzieci i Młodzieży	2230	1741	-489
Wyp. Główna	1719	1513	-206
Filia 1	2622	1623	-999
Filia 2	1421	1077	-344
Filia 3	454	351	-103
Filia 4	2727	3033	+306
Filia 5		785	+785
Filia 6	2982	4256	+1274
Filia 7	775	727	-48
Filia 8	575	930	+355
Filia 9	914	974	+60
Filia 10	769	1048	+279
Filia 11	86	76	-10
Filia 12	56	38	-18
Filia 15	203	220	+17

Filia 16	890	548	-342
Filia 17	379	329	-50
Filia 18	11	33	+22
Filia 20	73	74	+1
Razem	26838	27566	+728

Rok 2010 przyniósł wzrost udzielonych informacji (o 728). Z analizy porównawczej wynika, że wzrost nastąpił przede wszystkim w Filii 6, Wypożyczalni Muzycznej oraz Filii 8. Filia 5 ma wynik dodatni, ale jest to placówka przejęta od czerwca 2010 roku.

Spadek udzielonych informacji zanotowano w Filii 1 (remont placówki), oraz Oddziale dla Dzieci i Młodzieży.

Tabela 39
Wykorzystanie Internetu

FILIA	2009	2010	
1	381	238	-143
2	652	766	114
3	1618	979	-639
4	3687	3316	-371
5		48	48
6	1115	2371	1256
7	743	1857	1114
8	1673	1276	-1673
9	590	920	330
10	1239	1866	627
11	101	115	14
12			0
15	909	1294	385
16	1268	2817	1549
17	759	725	-34
18	47	99	52
20	61	48	-13
Odd	1794	2412	618
WG	1847	1926	79
Muz	282	481	199
Sekcja Informacji Komputerowej	6102	5118	-984
RAZEM	24868	28672	+3804

Po raz kolejny podajemy dane ukazujące liczbę użytkowników Internetu. Wyniki statystyczne poszczególnych placówek uzależnione są od ilości dostępnych dla czytelników komputerów, oraz od ruchu czytelniczego w danej placówce. Spadek ilości użytkowników Internetu w Centrali, Filii 1 i Filii 3 spowodowany był zamknięciem tych agend na czas remontów. Na koniec 2010 roku we wszystkich bibliotekach WiMBP w Rzeszowie czytelnicy mieli do dyspozycji 77 stanowisk komputerowych, w tym 56 podłączonych do Internetu.

V.UPOWSZECHNIANIE CZYTELNICTWA

Tabela 40

Działalność oświatowa w latach 2009 -2010

Rodzaj imprezy	Ilość 2009	Ilość 2010	+ -	Uczestnicy 2009	Uczestnicy 2010	+ -
Spotkania autorskie	31	54	+23	1423	2444	+1021
Pogadanki	76	101	+25	1761	2976	+1215
Konkursy	109	154	+45	2752	4069	+1317
Dyskusje	41	66	+25	561	917	+356
Lekcje, wycieczki	238	338	+100	4932	6848	+1916
Inne	309	402	+93	9816	11827	+2011
Pasowanie na czyt.	24	20	-4	948	891	-57
Razem	828	1135	+307	22193	29972	+7779

Zorganizowano 29 wystaw.

W 2010 roku WiMBP w Rzeszowie prowadziła wiele działań na rzecz promocji książki i czytelnictwa. Swoje propozycje skierowaliśmy do najmłodszych czytelników, do młodzieży i osób dorosłych. Pamiętaliśmy również o osobach wymagających specjalnej troski lub indywidualnego podejścia. Realizowaliśmy bloki tematyczne, kontynuowaliśmy cykliczne imprezy literackie oraz organizowaliśmy specjalne imprezy okolicznościowe.

Oto niektóre formy upowszechniające czytelnictwo przeprowadzone przez WiMBP w Rzeszowie w 2010 roku:

Nazwa imprezy	Miejsce realizacji
<u>WYSTAWY</u>	
1. <i>Anioły aniołki, aniołeczki i ich skrzydlaci i czworonożni przyjaciele</i> – wystawa prac nadesłanych na V edycję konkursu plastycznego zorganizowanego przez SP Nr 2 i SP Nr 23. WiMBP objęła nad konkursem patronat.	Oddział dla Dzieci i Młodzieży
2. <i>Exlibrisy Krzysztofy Lachtary</i> - wystawa znanej rzeszowskiej plastyczki.	Wyp. Muzyczna
3. <i>Zwierzaki</i> – wystawa prac plastycznych i literackich laureatów X. edycji konkursu zorganizowanego przez Rzeszowskie Stowarzyszenie Ochrony Zwierząt	Oddział dla Dzieci i Młodzieży

w ramach akcji humanitarnej <i>Pomóżmy zwierzakom</i> .	
4. <i>Mein Galizien – ze strychu i szuflady</i> – wystawa Krzysztofa Neuberga.	Wyp. Muzyczna
5. <i>Jan Paweł odszedł</i> - wystawa fotografii Jerzego Szweda.	Wyp. Muzyczna
6. <i>Kram z bajkami</i> – wystawa prac laureatów ogólnomiejskiego konkursu plastycznego.	Oddział dla Dzieci i Młodzieży
7. Wystawa akwarel Lucjana Kani.	Wyp. Muzyczna
8. Wystawa plakatów muzycznych Wiesława Grzegorzcyka.	Wyp. Muzyczna
9. <i>Ptaki Cudaki</i> – pokonkursowa wystawa prac plastycznych wykonanych przez uczniów rzeszowskich szkół podstawowych, zorganizowana przez Osiedlowy Dom Kultury WILKOWYJA.	Oddział dla Dzieci i Młodzieży
10. Wystawa malarstwa Macieja Gulaka	Wyp. Muz.
11. <i>Amfory, czarki i inne wazony. Małe rzemiosło – wielka sztuka</i> – pokonkursowa wystawa prac rękodzielniczych zorganizowana przez SP Nr 2 oraz SP Nr 23 pod patronatem WiMBP.	Oddział dla Dzieci i Młodzieży
12. Wystawa grafiki Grzegorza Fryderyka <i>Z cyklu o nieustannej modlitwie</i> .	Wyp. Muz.
13. Wystawy okolicznościowe.	Wszystkie filie i oddziały WiMBP
14. <i>Drukarstwo i introligatorstwo</i> – wystawa plansz wykonanych przez Ryszarda Ziembę.	Centrala
15. Wystawa poświęcona Irenie Sendlerowej w 100. rocznicę urodzin.	Centrala
16. Wystawa poświęcona Papieżowi Janowi Pawłowi II	Centrala
17. Grunwald – pole chwały – wystawa w 600. rocznicę bitwy.	Centrala
18. Mario Vargas Llosa – literacki Nobel	Centrala
19. <i>Wierzę w dobro</i> – 100. rocznica śmierci Marii Konopnickiej i 100. rocznica pierwszego wykonania Roty.	Centrala
<u>KONKURSY</u>	
1. <i>Kram z bajkami</i> – ogólnomiejski konkurs plastyczny dla dzieci z przedszkoli i szkół podstawowych.	filie i oddziały
2. Konkursy plastyczne, literackie, recytatorskie i inne.	filie i oddziały

<u>SPOTKANIA</u>	
1. <i>Bajkowa kraina Pani Niny</i> – spotkanie z Niną Opic – poetką, pisarką, psychoterapeutką, autorka wierszy i bajek dla dzieci.	Oddział dla Dzieci i Młodzieży
2. Spotkania z Ewą Nowak z Regionalnego Centrum Informacji Europejskiej.	Filia 15,
3. <i>Rzeszów widziany inaczej</i> – spotkanie z Markiem Czarnotą autorem książki <i>Podania, legendy i opowieści o Rzeszowie...</i>	Filia 7
4. Spotkanie z rzeszowianką, pisarką psychoterapeutką Niną Opic.	Filia 7
5. Spotkanie z Aleksandrem Arianem – wicemistrzem świata juniorów w żeglarstwie oraz zwycięzcą plebiscytu Gazety Codziennej NOWINY na najlepszego sportowca Roku 2009.	Filia 7
6. <i>Oblicza tradycji żydowskiej</i> – spotkanie z Marzeną Lorens – pracownikiem Muzeum Okręgowego w Rzeszowie.	Filia 7
7. <i>Dla nas miauczq i szczekajq – naszej troski wymagajq</i> – spotkanie z Bożeną Rzym z Rzeszowskiego Stowarzyszenia Ochrony Zwierząt.	Oddział dla Dzieci i Młodzieży
8. Spotkanie z Katarzyną Lubas z Muzeum Dobranoczek	Filia 15
9. Spotkanie z pisarką Elżbietą Wojnarowską.	Wyp. Muzyczna
10. Spotkanie z poetką, lekarką Jadwigą Górską – Kowalską i Stachem Ożogiem – reżyserem, scenarzystą wykładowcą Uniwersytetu Rzeszowskiego.	Filia 7
11. Spotkanie młodzieży z ZSS UNICEF z poetką Reginą Nachacz.	Filia 4
12. Spotkanie z podróżnikiem Marianem Krzywdą i przedstawicielką Uniwersytetu III Wieku Małgorzatą Chlebowską.	Filia 7
13. Spotkanie z aktorką Jolantą Nord.	Filia 7
14. <i>I zaczniemy bajkę nową</i> - spotkanie z pisarką Dorotą Gellner w ramach obchodów Światowego Dnia Książki i Prawa Autorskich.	Oddział dla Dzieci i Młodzieży
15. Spotkanie z pisarzem Grzegorzem Kasdepke.	Oddział dla Dzieci i Młodzieży
16. Spotkanie z psychoterapeutką, pisarką Niną Opic.	Filia 7
17. Spotkanie z poetkami: Dorotą Jaworską i Małgorzatą Żurecką.	Filia 4

18. Spotkanie z poetką Reginą Nachacz	Filia 8
19. Spotkanie z aktorką Jolanta Nord	Filia 15
20. Spotkanie z pisarką, psychoterapeutką Niną Opic	Filia 15
21. Spotkanie z pisarzem Pawłem Zuchniewiczem	Wyp.
22. Spotkanie z pisarką Reginą Nachacz	Muzyczna
23. Spotkanie z Aleksandrą Bocheńską ze Stacji Sanitarnej – Epidemiologicznej w Rzeszowie	Filia 6
24. Spotkanie z Ewą Nowak z Regionalnego Centrum Informacji Europejskiej	Filia 15 Filia 7
25. Spotkanie lekarzem weterynarii, psychologiem, zwierzęcym, dziennikarką, pisarką Dorotą Sumińską.	Oddział dla Dzieci i Młodzieży
26. Spotkanie z Katarzyną Lubas z Muzeum Dobranoczek	Filia 7
27. Spotkanie z lekarzem i poetką Jadwigą Górską – Kowalską, z psychoterapeutką i pisarką Niną Opic, z dziennikarzem Jaromirem Kwiatkowskim.	Filia 7
28. Spotkanie z pisarką Izabellą Klebańską.	Filia 6
29. Spotkanie z pisarką Barbarą Gawryluk.	Filia 7, Filia 10
30. Spotkania : z pisarką Lidią Miś, z Ewą Nowak z RCIE, z regionalistą Markiem Czarnotą.	Filia 15
31. <i>Ciosem w plecy – 17 września 1939 r.</i> - spotkanie z Rafałem Kocołem z Muzeum Okręgowego w Rzeszowie.	Filia 7, Filia 15
32. Spotkanie z aktorką, pisarką Agnieszką Fitkau – Perepeczko.	Filia 6
33. <i>Kraków-Jerozolima- Londyn- Vancouver-</i> sceny z życia Andrzeja Busza.	Wyp. Muzyczna
34. <i>Michał Siewierski – kapłan i wychowawca z powołania</i> – spotkanie z redaktorem wspomnień Julianem Kanią.	Wyp. Muzyczna
35. <i>Jedzie ulicą stara drynda</i> – spotkanie z Alicją Ungeheur – Gołąb	Oddział dla Dzieci i Młodzieży
36. Spotkanie z pisarką Anną Onichimowską	Oddział dla Dzieci i Młodzieży
37. Spotkanie z kolekcjonerem Wojciechem Jamą.	Filia 4
38. Spotkanie z pisarką Katarzyną Majgier.	Filia 5
39. Spotkanie z dziennikarką Agnieszką Radochońską.	Oddział dla Dzieci i Młodzieży
40. <i>Poeci Rzeszowowi</i> – wieczór poetycki z prezentacją wierszy o Rzeszowie. Promocja wydanej przez WiMBP w Rzeszowie antologii <i>Rzeszów w poezji</i> .	Centrala

<u>RAZ, DWA, TRZY ... CZYTASZ TY – ZAJĘCIA DLA NAJMŁODSZYCH</u>	
1. <i>Maluszki w bibliotece</i> – zajęcia dla 4 – 5 latków.	Filia 4
2. Spotkania z dziećmi – zajęcia edukacyjne.	Filia 10
3. Zajęcia edukacyjne dla dzieci młodszych	Oddział dla Dzieci i Młodzieży
4. Zajęcia edukacyjne dla <i>zerówek</i> z przedszkoli	Filia 4
5.* <i>Wędrowniki po świecie książki</i> – zajęcia dla klas 0.	Filia 3
* Bajkowi bohaterowie z wizytą u przedszkolaków.	Filia 3
6. Zajęcia edukacyjne dla przedszkolaków	Filia 6
7. <i>Pierwsze kroki w świecie książki</i> – przysposobienie czytelnicze dla najmłodszych.	Filia 2
8. <i>Witajcie w Książkolandii</i> – cykl lekcji bibliotecznych dla klas 0.	Filia 6
9. <i>Odkryj świat Biblioteki</i> – spotkania z klasą 1 Szkoły Muzycznej.	Filia 7
10. <i>Gdzie mieszka bajeczka</i> – spotkania z klasami O ze szkół i przedszkoli.	Filia 2
11. Wycieczki dzieci z Przedszkola Publicznego im. Św. Józefa.	Filia 17
12. <i>Od wiosny do wiosny</i> – zajęcia dla przedszkolaków i dzieci z Młodzieżowego Domu Kultury.	Filia 7
13. Lekcje edukacyjne dla dzieci z przedszkola.	Filia 16
14. Zajęcia czytelnicze dla 6.latków.	Filia 9
15. Zajęcia edukacyjne dla klas I i przedszkolaków	Filia 7
16.* <i>W Krainie Baśni</i> – zajęcia dla przedszkolaków.	Filia 8
*Tajemniczy list wróżki	Filia 17
17. Zajęcia edukacyjne dla dzieci.	Filia 12
18. Wycieczki do biblioteki.	Filie :1, 2, 4, 6, 7, 8, 9, 10,
19. Pasowanie na czytelnika.	16, 17, Oddział dla Dzieci i Młodzieży
20. Zajęcia dla dzieci ze szkół podstawowych (<i>Gdzie mieszka bajeczka, W krainie uśmiechniętej książki...</i>)	Filia 8
21. Zajęcia dla przedszkolaków	Filia 5
22. <i>Mam książkę i nie waham się jej użyć</i> – książki dla najmłodszych poszerzające wiedzę o świecie.	Oddział dla dzieci i Młodzieży
23. Wycieczka do biblioteki dzieci z Przedszkola Nr 17.	Filia 1
24. Zajęcia edukacyjne dla dzieci ze świetlicy przy SP Nr 17.	Filia 9
25. <i>Czytajmy...</i> - cykl głośnego czytania w Zespole Szkół	Oddział dla Dzieci

Muzycznych nr 1.	i Młodzieży
26. <i>Magiczne chwile baśniowych księżniczek</i> – zajęcia animacyjno – czytelnicze dla przedszkolaków.	Filia 6
27. <i>Pierwsze kroki w świecie książki</i> – zajęcia dla przedszkolaków.	Filia 8
28. <i>Dzieci w bibliotece</i> - spotkania z przedszkolakami	Filia 1
29. <i>Wędrujące dobranocki</i> – zajęcia edukacyjne prowadzone przez Katarzynę Lubas z Muzeum Dobranocek.	Oddział dla dzieci i Młodzieży
<u>CZYTAJMY NA ZDROWIE</u>	
1. Spotkania z dziećmi z Ośrodka Rehabilitacyjno - Opiekuńczo – Wychowawczego.	Filia 9
2. <i>Czytajmy na zdrowie</i> – zajęcia dla dzieci w Szpitalu Wojewódzkim Nr 2.	Filia 15
3. Biblioterapia dla najmłodszych – zajęcia dla przedszkolaków.	Filia 6
4. Zajęcia dla klas 0 - ze SP Nr 17 (klasa integracyjna).	Filia 9
5. PUNKT PORADNICTWA PEDAGOGICZNO – PSYCHOLOGICZNEGO dla rodziców dzieci w wieku przedszkolnym i szkolnym. Prowadzi pedagog Urszula Ćwirko.	Filia 3
6. WITAJCIE W BIBLIOTECE – cykl spotkań z dziećmi z Zespołu Placówek Opiekuńczo – Wychowawczych MIESZKO.	Filia 3
7. Zajęcia edukacyjne dla Zespołu Szkół Specjalnych UNICEF.	Filia 4
8. Zajęcia dla klas integracyjnych ze SP Nr 22.	Filia 4
9. <i>Wróżka Muzealia z Muzeum Dobranocek</i> – spotkanie z Katarzyną Lubas z dziećmi ZSS UNICEF.	Filia 4
10. <i>Kolekcjoner wśród dzieci</i> – spotkanie z Wojciechem Jamą (klasy integracyjne ze SP 22).	Filia 4
11. <i>Nowuś w Bibliotece</i> – spotkanie z przedstawicielem Księgarni NOVA (Klasy Życia).	Filia 4
12. <i>Budujemy mosty między ludźmi</i> – spotkanie z pisarką Niną Opic.	Filia 4
13. <i>W poszukiwaniu magii świąt</i> – zajęcia literackie.	Filia 4

<u>KLUBY CZYTELNICZE i JEZYKOWE</u>	
1. Spotkania KLUBU CIEKAWEJ KSIĄŻKI – spotkania słuchaczy UNIWERSYTETU TRZECIEGO WIEKU: - spotkanie z podróżnikiem Marianem Krzywdą - <i>Judaizm</i> – prelekcja Zbigniewa Czarnieckiego - <i>Twórczość Isaaca Bashevisa Singera</i> –prelekcja Krystyny Kowal - <i>Kobiety w Biblii</i> – prelekcja Zbigniewa Czarnieckiego - <i>Pielgrzym Paula Coelho</i> - prelekcja - Prelekcja regionalisty Józefa Kanika - <i>Historia piękna wg Umberto Eco</i> - prelekcja	Filia 10
2. Spotkania KLUBU EUROPEJCZYKA (gość spotkań Ewa Nowak z RCIE).	Oddział dla Dzieci i Młodzieży,
3. Spotkania KLUBU PRZYJACIÓŁ CIEKAWEJ KSIĄŻKI.	Filia 7
4. KLUB MIŁOŚNIKÓW KSIĄŻKI HISTORYCZNEJ - spotkanie z pracownikiem IPN dr. R. Witalcem.	Filia 8
5. KLUB CZYTUSIÓW – <i>Pszczółki</i> - spotkanie z grupą 5.latków ; <i>Mróweczki</i> – spotkanie z grupą 5. latków; <i>Motylki</i> – spotkanie z grupą 5.latków	Filia 16
6. ABECADŁOWO – Klub Czytających Przedszkolaków. Spotkania z dziećmi w Przedszkolu Nr 3.	Filia 1
7. Spotkania członków DYSKUSYJNEGO KLUBU KSIĄŻKI.	Oddział dla Dzieci i Młodzieży
8. Spotkania członków DYSKUSYJNEGO KLUBU KSIĄŻKI.	Filia 5
9. KLUB PODRÓŻNIKA – spotkanie z przedstawicielami Regionalnego Centrum Informacji Europejskiej.	Filia 7
10. POGOTOWIE JEZYKOWE. * nauka języka angielskiego prowadzona przez lektora Szkoły Języków Obcych EUREKA MASTER (spotkania cotygodniowe). * korepetycje udzielane przez lektora SJO EUREKA MASTER.	Filia 9
11. KOŁO PRZYJACIÓŁ BIBLIOTEKI.	Filia 6

IMPREZY MIEJSKIE

1.V PODKARPACKIE TARGI EDUKACYJNE –
Stoisko ekspozycyjne i *Kiermasz książek*.

2. ŚWIĘTO PANIAGI.

3. IV PODKARPACKIE SPOTKANIA PISARZY
Z MŁODYMI CZYTELNIKAMI – Z KSIĄŻKĄ NA
WALIZKACH.

12 czerwca – impreza plenerowa na RZESZOWSKIM
RYNKU.

Cykl spotkań z pisarzami organizowany przy współpracy
z Wydawnictwem Literatura.

4. KULTURA OD KUCHNI

- wystawy
- zajęcia dla najmłodszych
- prezentacje działalności bibliotek

5. Drzeworyty *Rzeszów Bolesława Kierasa* (ze zbiorów
M.Czarnoty) – wystawa zw ramach obchodów Dni
Rzeszowa.

INNE

1.OD BAJKI DO DOBRANOCKI – seanse głośnego
czytania w MUZEUM DOBRANOCEK.

2. *Europejskie ABC* – cykl zajęć dotyczących Unii
Europejskiej.

3. *Baśnie i legendy* – konkurs plastyczny.

4. *Bałwankowy zawrót głowy* – spotkania z dziećmi z
MDK

5. Historia narodzenia Pana – jasełka w wykonaniu dzieci
z Przedszkola Nr 2.

6. **Magiczna Kraina Wróżek* – turniej czytelniczy dla
dzieci najmłodszych.

Międzynarodowe
Targi

Rzeszowskie
WiMBP

Ulica 3 Maja

Filia 2, Filia 3,

Filia 4, Filia 6,

Filia 7, Filia 8,

Filia 10, Filia 17,

Oddział dla Dzieci
i Młodzieży,

Czytelnia

WiMBP,

RYNEK.

Filia 6, 7,

17, Oddział dla

Dzieci i

Młodzieży, Wyp.

Muzyczna , Wyp

Główna

Centrala

Oddział dla Dzieci
i Młodzieży –

Muzeum

Dobranocek,

Filia 6

Filia 15

Filia 7

Oddział dla Dzieci
i Młodzieży,

Filia 6

* <i>Czarodziejski świat baśni</i> – międzyszkolny turniej czytelniczy.	Filia 6
* <i>Na wszystko jest przysłowie</i> – turniej czytelniczy	Filia 6
* <i>Czarodziejska podróż</i> – turniej czytelniczy	Filia 6
8. <i>Z książką w świat</i> – cykl spotkań z dziećmi z Młodzieżowego Domu Kultury.	Filia 7
9. Głośne czytanie wierszy, bajek, opowiadań	Filia 6
10. <i>Czarne albo białe</i> – zajęcia oparte na książce B. Andrzejczuk OPOWIASTKI FAMILIJNE.	Oddział dla Dzieci i Młodzieży
11. <i>Nowe oblicze biblioteki</i> – zasady korzystania z biblioteki skomputeryzowanej, katalogi on-line.	Oddział dla Dzieci i Młodzieży,
12. Przedstawienie teatralne w Teatrze MASKA z okazji I rocznicy powstania Muzeum Dobranocek, wycieczka z klasą 1 ZSM.	Oddział dla Dzieci i Młodzieży
13. <i>Korzystanie ze skomputeryzowanej biblioteki publicznej</i> – lekcja biblioteczna dla szkoły średniej.	Wyp. Główna
14. <i>Wielkanocne zajęcia</i> – zajęcia czytelnicze przybliżające zwyczaje i obrzędy Świąt Wielkanocnych.	Filia 9
15. Spotkanie z okazji Międzynarodowego Dnia Książki dla Dzieci.	Oddział dla Dzieci i Młodzieży,
16. Międzynarodowy Dzień Książki dla Dzieci; Światowy Dzień Książki i Praw Autorskich.	Filia 4
17. <i>Święto Wielkiej Nocy – tradycje i obrzędy</i> – zajęcia dla najmłodszych.	Filia 7
18. Światowy Dzień Książki i Praw Autorskich spotkanie z najmłodszymi czytelnikami.	Filia 10
19. * <i>Korzystanie z usług skomputeryzowanej biblioteki publicznej</i> – lekcja biblioteczna dla uczniów ze szkół ponadpodstawowych.	Wyp. Główna
* Metody poszukiwania informacji w bibliotece – korzystanie z katalogu elektronicznego.	
* <i>Wkraczamy w świat nowoczesnej biblioteki.</i>	
20. <i>Skąd się wzięła muzyka</i> – lekcja biblioteczna dla kl.II Ogólnokształcącej Szkoły Muzycznej przy ZSM Nr 2. □	Wyp. Muzyczna
21. Prezydencja Polski – spotkanie z przedstawicielem RCIE.	Filia 15
22. DZIEŃ GŁOŚNEGO CZYTANIA.	Filia 7, Filia 15, Oddział dla Dzieci i Młodzieży
23. <i>Magiczny świat elfów</i> – impreza czytelnicza dla najmłodszych.	Filia 6

24. Popołudnie głośnego czytania	Filia 7
25. <i>Tajemnica średniowiecznych zamków</i> – konkurs czytelniczy, zajęcia animacyjne.	Filia 6
26. <i>Nie wiesz co czytać?</i> – spotkanie z kl. V i VI SP w Trzcianie.	Oddział dla Dzieci i Młodzieży
27. Wycieczka do Muzeum Okręgowego w Rzeszowie.	Oddział dla Dzieci i Młodzieży
28. <i>Wyprawa z pasją po Unii Europejskiej</i> – Polska Prezydencja 2011.	Filia 3
29. * <i>Lekcje dla uczniów z klas IV i V.</i> * <i>Andrzejki.</i>	Filia 5
30. <i>Kim zostaniesz gdy dorośniesz</i> – lekcja biblioteczna.	Filia 7
31. <i>Legends polskie</i> – lekcja biblioteczna dla kl.V	Filia 10
32. <i>Poznaj Parlament Europejski</i> - lekcja multimedialna poświęcona Parlamentowi Europejskiemu.	Filia 3
33. <i>Są w Rzeszowie piękne ulice, zamek i kamienice</i> – zajęcia dla najmłodszych.	Oddział dla Dzieci i Młodzieży
34. <i>W Krainie Uśmiechniętej Książki</i> - gra dydaktyczna, głośne czytanie.	Filia 6
35. <i>Tajemnica średniowiecznych zamków</i> – zajęcia animacyjno – czytelnicze dla dzieci ze szkół podstawowych.	Filia 6
36. <i>Noc Biblioteki</i> – impreza mająca na celu prezentację najcenniejszych zbiorów Biblioteki. Prezentacja zbiorów Ryszarda Ziemy.	Centrala
<u>ZIMA W BIBLIOTECE:</u>	
- zajęcia plastyczne - spotkania: z instruktorem z Muzeum Dobranoczek Wojciechem Jamą, plastyczką Dorotą Noworól - konkursy literackie - gry i zabawy - rewie bajkowej mody - zabawy z alfabetem - zagadki językowe - projekcje filmów - konkurs wiedzy o Rzeszowie	Filie i oddziały
<u>TYDZIEŃ BIBLIOTEK</u>	
- zajęcia edukacyjne dla najmłodszych - lekcje biblioteczne - pasowanie na czytelnika - zajęcia dla dzieci z ZSS UNICEF	Filie i oddziały

<ul style="list-style-type: none"> - spotkania autorskie - prezentacje nowości - warsztaty literacko – teatralne - zajęcia animacyjno – czytelnicze 	
<p><u>IX OGÓLNOPOLSKI TYDZIEŃ CZYTANIA</u> <u>DZIECIOM</u></p> <ul style="list-style-type: none"> - zajęcia edukacyjne dla najmłodszych czytelników - głośne czytanie utworów znanych autorów - spotkania autorskie - spotkanie z Andrzejem Śmiałym - lekcje biblioteczne - spotkania z uczniami ZSS UNICEF - uroczyste pasowanie na czytelnika 	<p>Filie i oddziały</p>
<p><u>LATO W BIBLIOTECE</u></p> <ul style="list-style-type: none"> - plebiscyt na Najaktywniejszego Czytelnika Lata - prezentacje nowości - zajęcia plastyczne - zagadki, kalambury - zabawy literackie - zabawy ruchowe - turnieje wiedzy - seanse głośnego czytania - gry dydaktyczne - bajkoterapia - warsztaty teatralne prowadzone przez aktorkę Elżbietę Winiarską (F6) 	<p>Filie i oddziały</p>
<p><u>ROK CHOPINOWSKI</u></p> <p>1. <i>Chopin oczami dzieci</i> – konkurs plastyczny dla dzieci od 11 do 13 lat. Zajęcia dla dzieci w Filii 7.</p> <p>2. <i>Chopin nasza zbiorowa dusza</i> – wystawa dokumentów dźwiękowych poświęconych interpretacjom utworów Fryderyka Chopina.</p> <p>3. Spotkanie z Andrzejem Kanteckim kolekcjonerem nagrań Fryderyka Chopina.</p>	<p>Filia 4, Filia 7, Filia 8, Filia 15, Młodzieżowy Dom Kultury Wyp. Muzyczna</p> <p>Wyp. Muzyczna</p>

4. <i>O Frycku, który lubił słuchać...</i> - koncert dla dzieci.	Wyp. Muzyczna
5. <i>Listy Chopina</i> – wieczór słowno – muzyczny dla młodzieży.	Wyp. Muzyczna,
6. <i>Recital chopinowski</i> – dla słuchaczy Z Uniwersytetu Trzeciego Wieku	Wyp.Muz.
7. <i>Żelazowa Wola</i> – wystawa fotografii Jerzego Wygody	Wyp. Muzyczna
8. <i>Z Chopinem w Polskę</i> - wystawa przygotowana z okazji 200. rocznicy urodzin Fryderyka Chopina.	Wyp. Główna
9. <i>Muzyka Pana Chopina</i> – zajęcia animacyjno – czytelnicze dla najmłodszych.	Filia 6
10. Wystawy okolicznościowe.	Filia 1, 3, 4, 6,7,10,15,16, 17,
11. <i>Legenda Fryderyka Chopina w powojennej prozie polskiej</i> – wykład dr Kazimierza Maciąga	Centrala
<u>ROK SYBIRAKA i 70. ROCZNICA ZBRODNI KATYŃSKIEJ</u>	
1. <i>Wspomnienia pisane łzami – Sybir 1940</i> – spotkanie upamiętniające 70. rocznicę zbrodni katyńskiej i 70. rocznicę wywózek na Sybir.	Filia 3
2. <i>Katyń 1940 – 2010 -... Zostaną po nas guziki ...</i> - prelekcja Rafała Kocoła z Okręgowego Muzeum w Rzeszowie.	Filia 7
3. <i>Akcja BURZA NA KRESACH</i> – spotkanie z żołnierzem AK Józefem Daleckim członkiem Związku Sybiraków	Oddział dla Dzieci i Młodzieży
4. <i>Zbrodnia katyńska</i> – spotkanie młodzieży z pracownikiem IPN Beatą Chmielowiec.	Filia 8
5. Wieczór wspomnień pani Anny Leszczyńskiej.	Filia 8
6. <i>Tylko guziki nieugięte przetrwały</i> – wystawa związana z obchodami 70. rocznicy katyńskiej.	Centrala
7. Spotkanie z pisarzem Zbigniewem Domino.	Centrala

<p><u>BARWY UKRAINY</u> <u>Imprezy organizowane wspólnie z Ambasadą Ukraińską i Urzędem Miasta Rzeszowa</u></p>	
<p>1. <i>Otwórz świat na siebie</i> – wystawa malarstwa Ally Shkury i koncert Olgi Popowicz i Leszka Kuszyckiego w ramach imprezy BARWY UKRAINY.</p>	Wyp. Muzyczna
<p>2. <i>Euro 2012 w malarstwie dzieci i młodzieży</i> – międzynarodowa wystawa prac plastycznych zorganizowana przez Galerię KRESKA, Stowarzyszenie LIBERATIS w Skierniewicach oraz Centrum Kultury i Informacji Ambasady Ukrainy w Polsce towarzysząca obchodom cyklu wydarzeń artystycznych BARWY UKRAINY.</p>	Oddział dla dzieci i Młodzieży
<p><u>II RZESZOWSKIE SPOTKANIA Z LITERATURA WSPÓŁCZESNA – pod hasłem: GAWĘDY GALICYJSKIE</u></p>	
<p>1. Spotkanie z Markiem Czarnotą – regionalistą, bibliofilem, gawędziarzem.</p>	Filia 6
<p>2. Spotkanie z pisarzem Jackiem Komudą.</p>	Filia 7
<p>3. Spotkania z Leszkiem Mazanem.</p>	Oddział dla Dzieci i Młodzieży; Wyp. Muzyczna,
<p>4. Spotkanie z Mieczysławem Czumą.</p>	Wyp. Muzyczna, Wyp. Muzyczna, Wyp. Muzyczna,
<p>5. Wykład dr. Jana Wolskiego: Galicja w literaturze.</p>	
<p>6. Wykład prof. Jadwigi Hoff: Historia Galicji.</p>	
<p>7. Dzisiaj o kulturze ludowej w Galicji...gawęda dr. Krzysztofa Ruszla.</p>	Filia 3
<p>8. Spotkanie z dziennikarzem, pisarzem Andrzejem Potockim.</p>	Filia 9
<p>9. Spotkanie z pisarzem Andrzejem Stasiukiem.</p>	Wyp. Muzyczna
<p>10. Magia Kresów – spotkanie ze Stanisławem Sławomirem Nicieją.</p>	Wyp. Muzyczna
<p><u>URODZINY KSIĄŻKOWEGO MISIA ŚWIATOWY DZIEŃ PLUSZOWEGO MISIA</u></p>	
<p>1. <i>Urodziny Książkowego Misia</i> – zajęcia dla najmłodszych.</p>	Filia 3
<p>2. <i>Urodziny Książkowego Misia</i> – zajęcia dla</p>	Filia 7

najmłodszych.	
3. <i>Bajkowy świat misiów.</i>	Filia 15
4. <i>Małe co-nieco dla Kubusia Puchatka</i> – zabawy muzyczno – literackie.	Oddział dla Dzieci i Młodzieży
5. <i>Jadą, jadą misie</i> – zabawy edukacyjne.	Oddział dla Dzieci i Młodzieży
6. <i>Czy misie są w bibliotece?</i> – zajęcia dla przedszkolaków.	Filia 4
7. Światowy Dzień Pluszowego Misia. (Goście: J. Nord, K. Lubas).	Filia 15
8. Światowy Dzień Pluszowego Misia.	Filia 7
9. <i>Kochajmy misie</i> – spotkanie z grupą 6.latków.	Filia 10
10. <i>Jak miło misia wziąć do ręki!</i> – <i>jest taki miły, taki miękki</i> – zajęcia dla maluchów.	Filia 9
<u>ŚWIĘTO NIEPODLEGŁOŚCI</u>	
1. <i>Droga do wolności</i> - prelekcja Macieja Rędziniaka z Instytutu Pamięci Narodowej.	Filia 7
2. <i>Święto Niepodległości</i> – spotkanie w przedszkolu.	Filia 5
3. <i>Polska nasz dom</i> - lekcja multimedialna –poświęcona rocznicy odzyskania niepodległości.	Filia 3
4. <i>Dzień Niepodległości</i> – zajęcia z dziećmi.	Filia 15
5. <i>Święto Niepodległości</i> – zajęcia edukacyjne dla przedszkolaków.	Filia 4
6. Wystawy okolicznościowe.	Filia 1, 10, 15,
<u>ŚWIĘTY MIKOŁAJ, ŚWIĘTA BOŻEGO NARODZENIA, NOWY ROK</u>	
1.* <i>Batwanek w zimowym ogrodzie: Co robi Św.Mikołaj.</i> * <i>Mikołajki z Mikołajem.</i>	Filia 3
2. <i>Mikołajkowe czytanie</i> – spotkanie z kl.O z Przedszk. Św. Józefa.	Filia 17
3.* <i>Mikołajkowe hity</i> – zajęcia literackie * <i>Tradycje bożonarodzeniowe w Polsce</i> – zajęcia edukacyjne * <i>Co kraj to obyczaj</i> – świąteczne zwyczaje w Polsce i innych krajach.	Filia 4
4. <i>Opowieści o Świętym Mikołaju</i> – spotkanie z przedszkolakami.	Filia 5
5. <i>Mikołajkowe opowiadania</i> – zajęcia dla przedszkolaków.	Filia 2

6. <i>Boże Narodzenie</i> – zajęcia dla maluchów.	Filia 9
7. <i>Mój przyjaciel aniołek</i> – zajęcia literackie i plastyczne.	Filia 7
8. <i>Przedstawienie jasełkowe</i> - występy przedszkolaków.	Filia 10
9. <i>Przybieżeli do Betlejem...</i> jasełka w wykonaniu przedszkolaków.	Oddział dla Dzieci i Młodzieży
10. <i>Cudowne Boże Narodzenie</i> – głośne czytanie opowiadań o Świętym Mikołaju i Świętach Bożego Narodzenia.	Filia 6

W bibliotekach na terenie miasta w 2010 roku zorganizowano 1135 imprez dla 29972 uczestników.

Liczba wystaw: 29

Liczba wystawek: 378

VI. BIBLIOTEKI - ADRESY – TELEFONY

Dyrektor WiMBP–mgr Stanisław Turek ; Zastępca Dyr. WiMBP–mgr Halina Piotrowska
35-010 Rzeszów , ul. Sokoła 13 telefon: 17 866 68 34, e-mail:wimbp@wimbp.rzeszow.pl

Biblioteka	Kierownik	Adres	Numer telefonu, e-mail
Filia 1	Ewa Huculak	ul. Bohaterów 1	17 863 11 62 filia-1@wimbp.rzeszow.pl
Filia 2	Wiesława Kunc-Bembenek	ul. Fredry 5	17 853 51 80 filia-2@wimbp.rzeszow.pl
Filia 3	mgr Renata Pasternak	ul. Krzyżanowskiego 6	17 857 77 54 filia-3@wimbp.rzeszow.pl
Filia 4	mgr Danuta Hulek	ul. Ofiar Katynia 15	17 863 52 32 filia-4@wimbp.rzeszow.pl
Filia 5	mgr Aldona Wiśniowska	ul. Budziwojska 194	17 221 92 14 Filia-5@wimbp.rzeszow.pl
Filia 6	mgr Maria Gulak	ul. Podwisłocze 6	17 857 21 78 filia-6@wimbp.rzeszow.pl
Filia 7	mgr Anna Kurowska	ul. Langiewicza 17	17 854 21 89 filia-7@wimbp.rzeszow.pl
Filia 8	mgr Wojciech Warcholek	ul. Okulickiego 3	17 863 62 66 filia-8@wimbp.rzeszow.pl
Filia 9	Barbara Kłoda	ul. Czackiego 5	17 853 56 57 filia-9@wimbp.rzeszow.pl
Filia 10	Maria Jamróg	ul. Podchorążych 1	17 861 19 15 filia-10@wimbp.rzeszow.pl
Filia 11	Elżbieta Kotowicz	ul. Dębicka 170	17 851 31 09 filia-11@wimbp.rzeszow.pl
Filia 12	Agata Wróbel	ul. Beskidzka 5	17 748 38 95 filia-12@wimbp.rzeszow.pl
Filia 15	mgr Alicja Pawełek	ul. Lwowska 60	17 866 42 64, 858 53 77 filia-15@wimbp.rzeszow.pl
Filia 16	mgr Monika Kotarba	ul. Dąbrowskiego 58 a	17 854 49 83 filia-16@wimbp.rzeszow.pl
Filia 17	Beata Korczyńska	ul. Paderewskiego 154	17 857 13 22 filia-17@wimbp.rzeszow.pl
Filia 18	mgr Dorota Rzeszutek	ul. Ćwiklińskiej 2	17 859 49 23 filia-18@wimbp.rzeszow.pl
Filia 20	Beata Wojtyś	ul. Zbyszewskiego 15	17 856 96 59 filia-20@wimbp.rzeszow.pl
Oddział dla Dzieci i Młodzieży	mgr Renata Dziepak	ul. Słowackiego 11	17 853 67 37 oddzial@wimbp.rzeszow.pl
Wypożyczalnia Główna	mgr Włodzimierz Ratyński	ul. Dąbrowskiego 33 a	17 854 39 68 wg@wimbp.rzeszow.pl
Wypożyczalnia Muzyczna	mgr Barbara Balicka	ul. Żeromskiego 2	17 853 59 15 muzyczna@wimbp.rzeszow.pl
Czytelnia WiMBP	mgr Monika Marek	ul. Sokoła 13	17 866 68 46 czytelnia@wimbp.rzeszow.pl
Informatorium	mgr Barbara Chmura		17 853 66 91, 17 866 68 53 infbib@wimbp.rzeszow.pl
Dział Komputer. Procesów Bibl.	mgr Bożena Janda		17 866 68 37 infkomp@wimbp.rzeszow.pl

Godziny otwarcia:

Biblioteka	Poniedzia.	Wtorek	Środa	Czwartek	Piątek	Sobota
Filia 1	-	10-18	10-18	10-18	10-18	10-15
Filia 2 dor Dzieci	- -	10-18 11-17	10-18 11-17	10-18 11-17	10-18 11-17	10-15 12-15
Filia 3	10-15	10-18	10-18	10-18	10-18	10-15
Filia 4	10-15	10-18	10-18	10-18	10-18	10-15
Filia 5	10-15	10-17	10-17	10-17	10-17	-
Filia 6	10-15	10-18	10-18	10-18	10-18	10-15
Filia 7	-	10-18	10-18	10-18	10-18	10-15
Filia 8	-	10-18	10-18	10-18	10-18	10-15
Filia 9	10-15	10-18	10-18	10-18	10-18	10-15
Filia 10	10-15	10-18	10-18	10-18	10-18	10-15
Filia 11	10-15	10-17	10-17	10-17	10-17	-
Filia 12	11-18	-	10-18	-	10-18	-
Filia 15	9-12	9-12	9-12	9-12	9-12	-
Filia 16	-	10-18	10-18	10-18	10-18	10-15
Filia 17	10-15	10-17	10-17	10-15	10-17	-
Filia 18	10-15	10-17	10-17	10-15	10-17	-
Filia 20	10-15	10-17	10-17	10-15	10-17	-
Oddz. Dz.	10-15	10-18	10-18	10-18	10-18	10-15
Wyp. Gł.	10-15	10-19	10-19	10-19	10-19	10-15
Wyp.Muz	10-15	10-18	10-18	11-18	10-18	10-15
Czytelnie WiMBP	12-20	9-20	9-20	9-20	9-20	9-15
Informa- torium	12-20	9-20	9-20	9-20	9-20	9-15
Sekcja Inf. Kom	12-18	9-18	9-18	9-18	9-18	9-15